



Principaux chiffres du service

Nombre de courses	Nombre de courses en moyenne par jour	% de courses en VAE	Nombre d'abonnés*	Nombre d'utilisateurs uniques**	Nombre de stations mises en service	Nombre de vélos disponibles***	% de VAE
3 225 848	104 060	63,1	472 589	250 445	1 501	20 008	41,0

*Titulaires d'un abonnement V-Libre, V-Plus ou V-Max en cours de validité à la fin du mois

**Personnes distinctes ayant utilisé le service (pass courte durée ou abonnement longue durée)

***Vélos disponibles à 12h en moyenne par jour

Abonnements

Tableau présentant le nombre de personnes ayant un abonnement valide à la fin du mois

Abonnement	Nombre d'abonnés de l'arrondissement*	% de la population de plus de 15 ans de l'arrondissement**	Moyenne sur l'ensemble du territoire desservi	Moyenne à Paris	Moyenne hors Paris
V-Libre	2 857	2,3	1,6	2,2	1,2
V-Plus	5 408	4,4	1,9	3,3	0,8
V-Max	5 620	4,6	2,8	4,6	1,5
Total	13 885	11,4	6,3	10,2	3,4

*Sur la base des abonnés ayant déclaré leur code postal lors de leur souscription

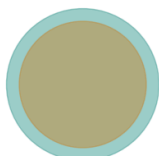
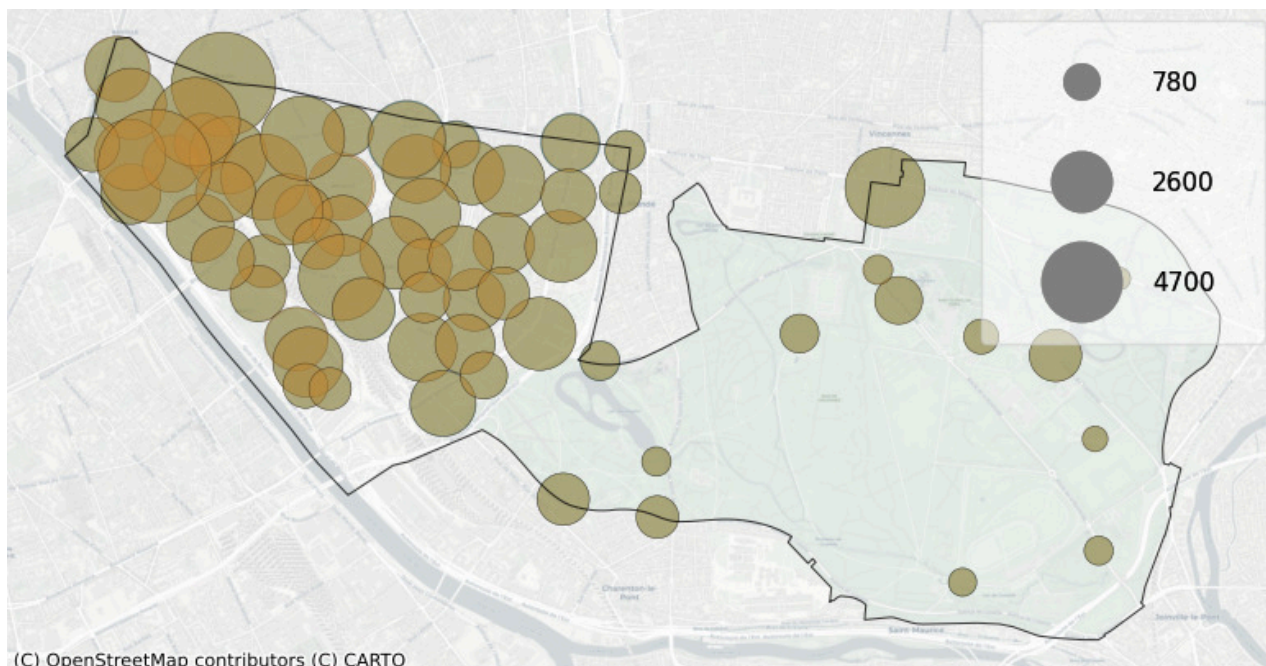
**Population éligible au service Velib'

Usagers uniques

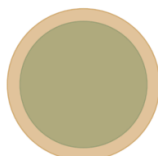
Nombre d'usagers uniques sur l'arrondissement	Moyenne sur l'ensemble du territoire desservi	Moyenne par arrondissement de Paris	Moyenne par commune hors Paris
58 774	13 027	44 571	3 170

[Accueil](#)
[Commune](#)
[Stations](#)
[Flux](#)
[Régulation](#)
[Remplissage](#)

Nombre de départs et d'arrivées par station



Plus de départs que d'arrivées



Plus d'arrivées que de départs



Arrivées et départs équilibrés

[Accueil](#)
[Commune](#)
[Stations](#)
[Flux](#)
[Régulation](#)
[Remplissage](#)

Classement des 10 stations les plus actives (en fonction du nombre de départs)

N°	Nom de la station	Code	Départs	% de départs depuis l'arrondissement
1er	Gare de Lyon - Place Louis Armand	12151	9 712	5,3
2e	Crozatier - Faubourg Saint-Antoine	12005	8 152	4,4
3e	Charenton - Prague	12101	5 896	3,2
4e	Dugommier	12201	5 524	3,0
5e	Charenton - Place du Col Bourgoin	12011	5 466	3,0
6e	Diderot - Reuilly	12161	5 234	2,8
7e	Château de Vincennes	12123	4 745	2,6
8e	Fabre d'Eglantine - Place de la Nation	12157	4 589	2,5
9e	Charenton - Diderot	12009	4 433	2,4
10e	Porte Dorée	12032	3 925	2,1
Total de l'arrondissement			184 029	100,0

Statistiques moyennes de référence sur les stations

Territoire	Nombre de stations par commune	Nombre de bornes par commune	Nombre de bornes par station	Nombre de départs par station
Arrondissement	67	2687	40,1	2747
Ensemble du réseau	17	546	31,6	2214
Paris	49	1598	32,8	2613
Ensemble du réseau hors Paris	7	218	29,2	1397

Accueil

Commune

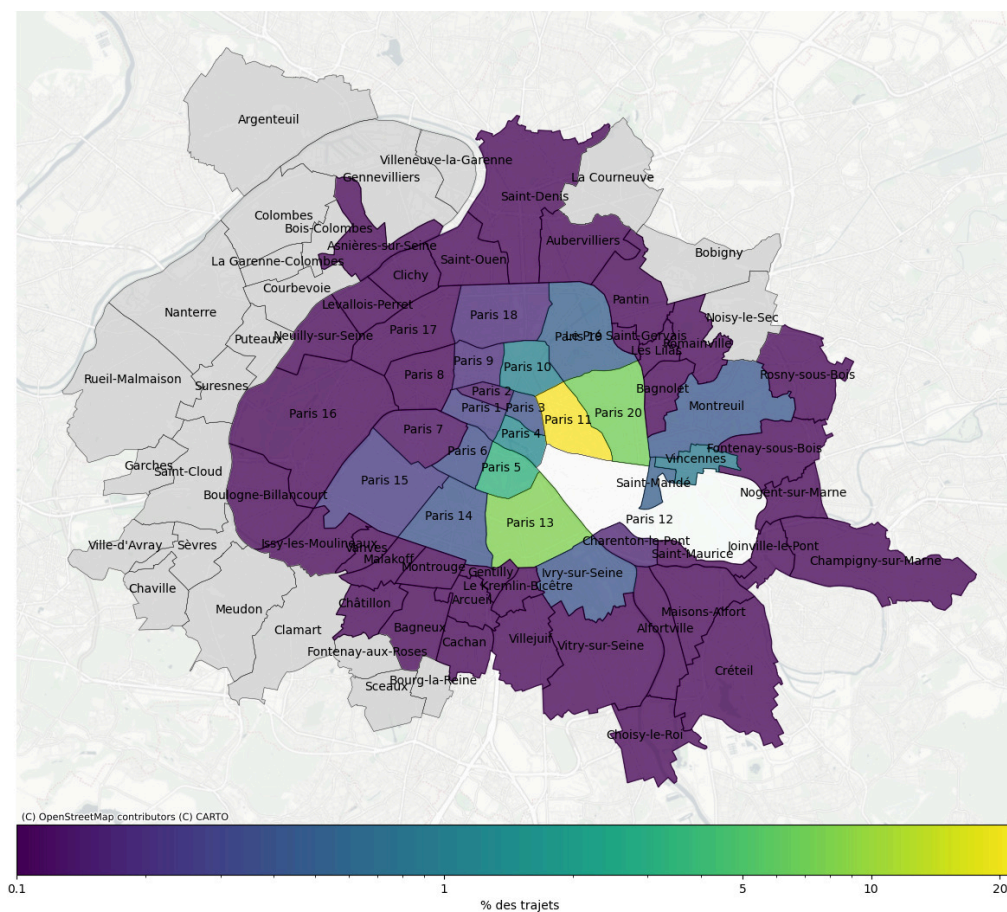
Stations

Flux

Régulation

Remplissage

Répartition des destinations



*Une commune grise a reçu moins de 1% des trajets.

Répartition des destinations et des types de vélos utilisés

Destination	% VAE	% VM	TOTAL	% des trajets
Arrondissement	44,7	55,3	66 371	36,2
Autres arrondissements	56,0	44,0	95 249	51,9
Hors Paris	70,2	29,8	21 845	11,9
Total	53,6	46,4	183 465	100,0

Accueil

Commune

Stations

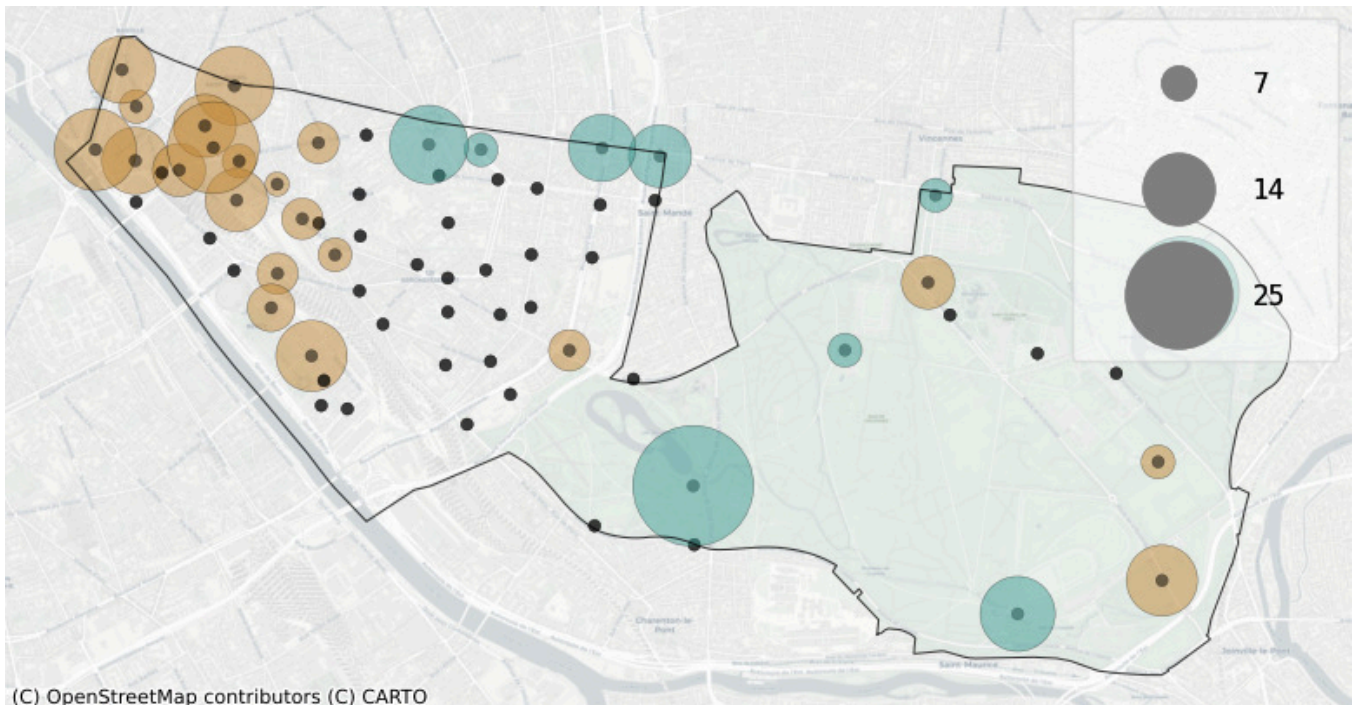
Flux

Régulation

Remplissage

Cette carte représente en **turquoise les stations à tendance vide** et en **marron les stations à tendance pleine**. Une station est considérée comme vide (respectivement pleine) pendant une journée si son taux de remplissage est inférieur à 22% (respectivement supérieur à 66%) tout au long de la journée. La taille des cercles représente le nombre de jours dans le mois où la station est considérée vide ou pleine. Seules les stations ayant été vides ou pleines pendant au moins 6 jours dans le mois sont représentées.

Nombre de jours où chaque station a été pleine ou vide



(C) OpenStreetMap contributors (C) CARTO

Régulation réalisée par l'opérateur de Velib

Type de régulation	Nombre	Moyenne par station de l'arrondissement	Moyenne par station sur l'ensemble du réseau
Vélos retirés*	979	14,6	7,8
Vélos déposés**	871	13,0	19,0
Vélos déplacés***	186	2,8	0,7
Total	2 036	30,4	19,7

*Vélos retirés de la commune pour être déposés dans une autre

**Vélos déposés dans la commune depuis l'atelier ou une autre commune

***Vélos déplacés entre deux stations de la commune

Accueil

Commune

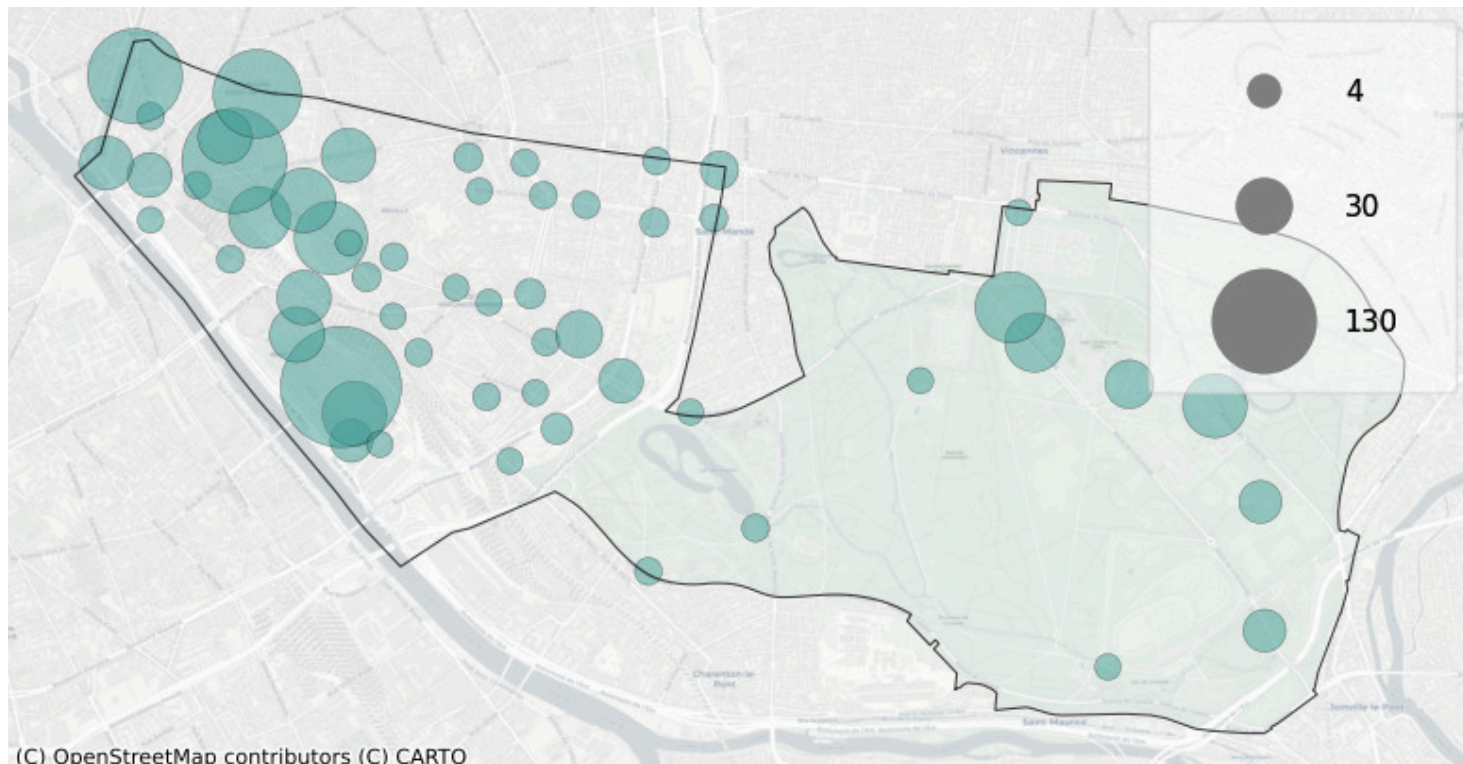
Stations

Flux

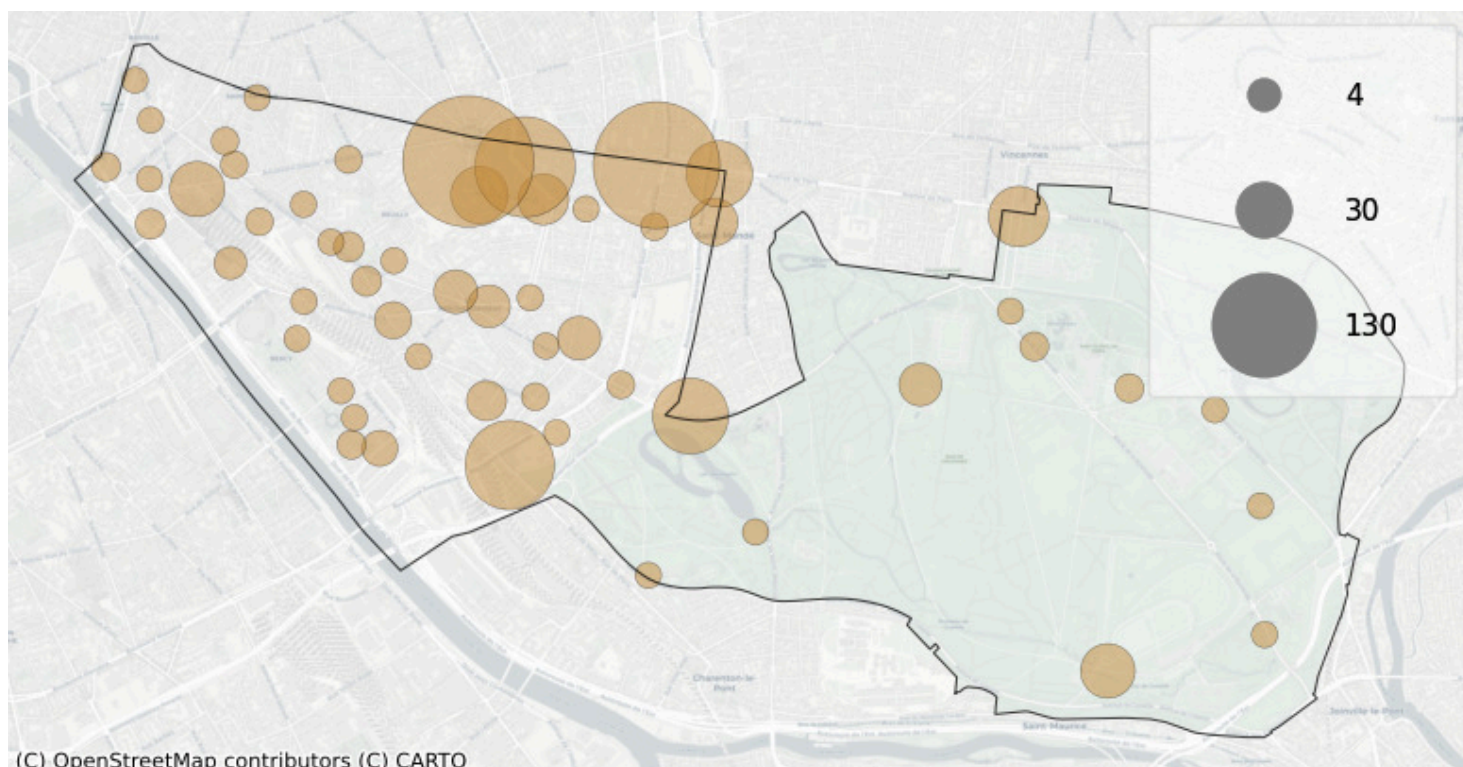
Régulation

Remplissage

Nombre de vélos retirés par l'opérateur de Velib



Nombre de vélos déposés par l'opérateur de Velib



Accueil

Commune

Stations

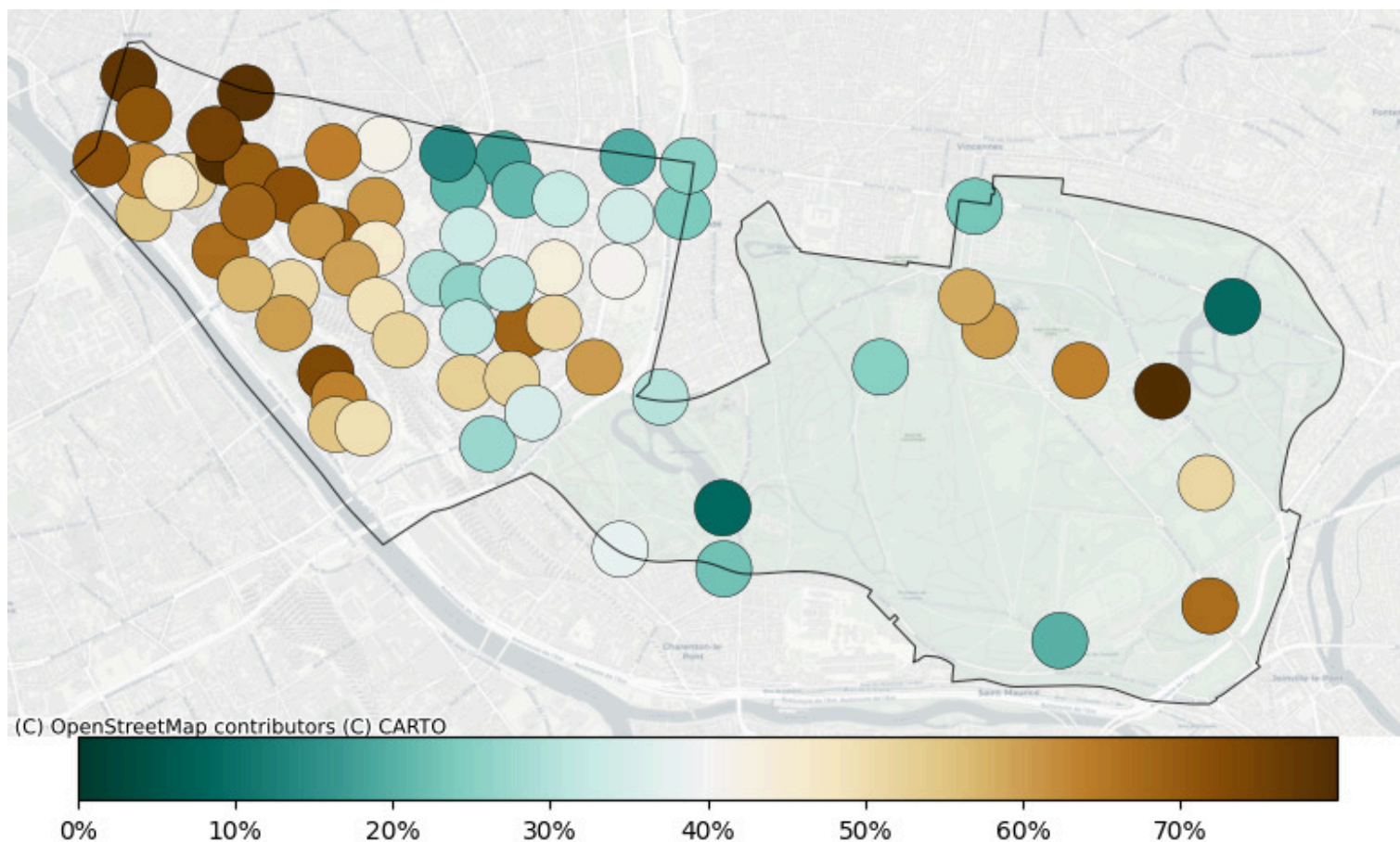
Flux

Régulation

Remplissage

Les prochaines cartes présentent le niveau moyen de remplissage de chaque station. **Le taux de remplissage à l'échelle du réseau est représenté en blanc.** Plus la station a été **pleine** (respectivement **vide**), plus elle apparaîtra en marron (respectivement turquoise)

Pourcentage de remplissage



Accueil

Commune

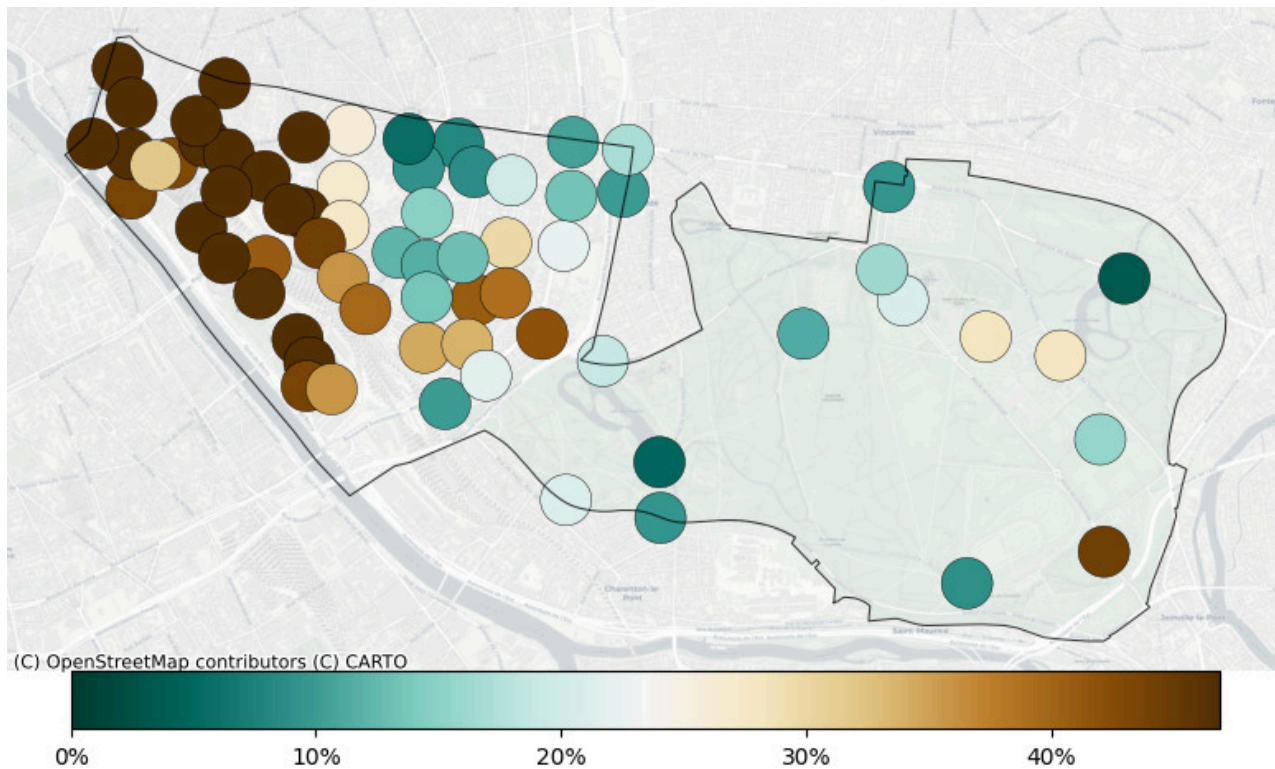
Stations

Flux

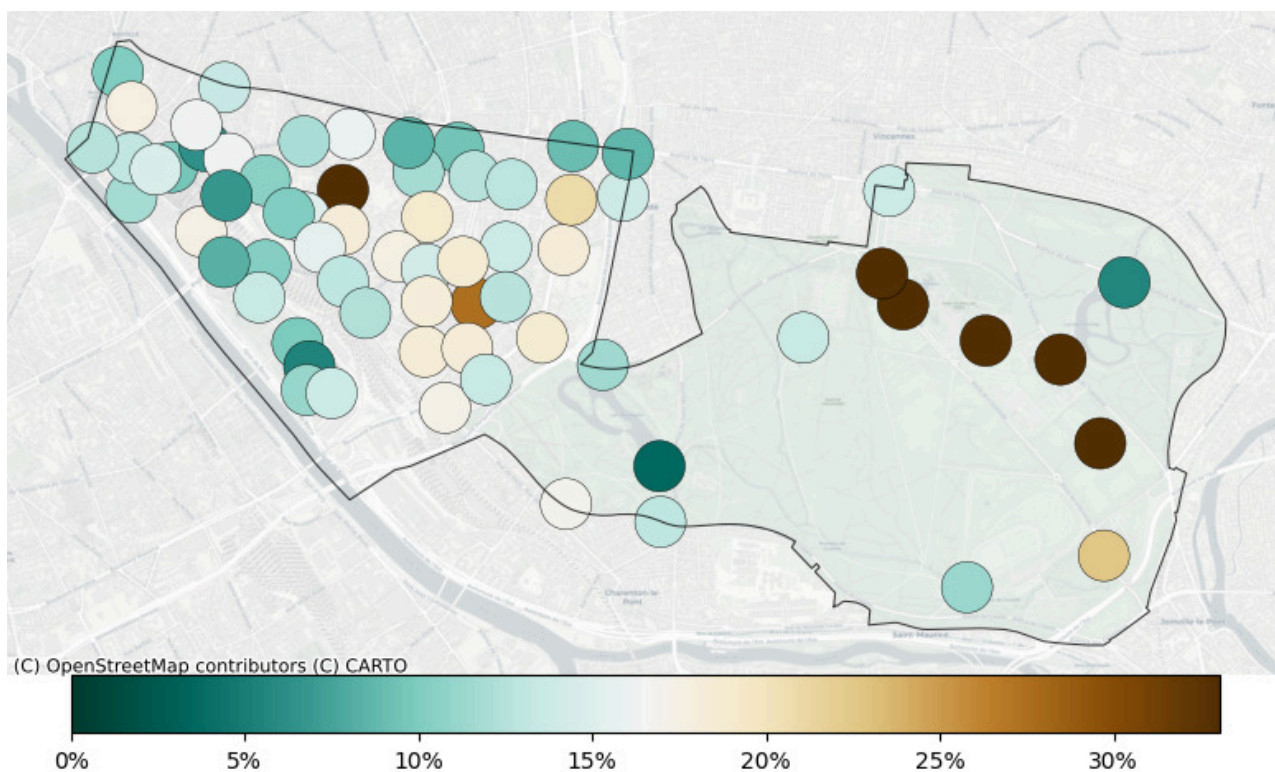
Régulation

Remplissage

Pourcentage de remplissage en VM



Pourcentage de remplissage en VAE



Accueil

Commune

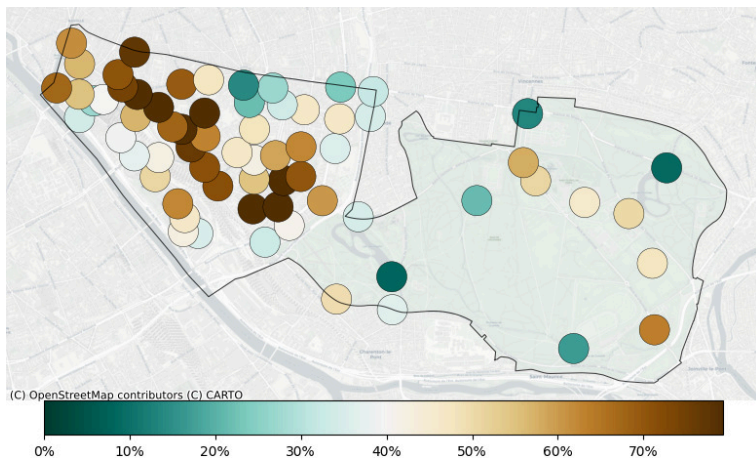
Stations

Flux

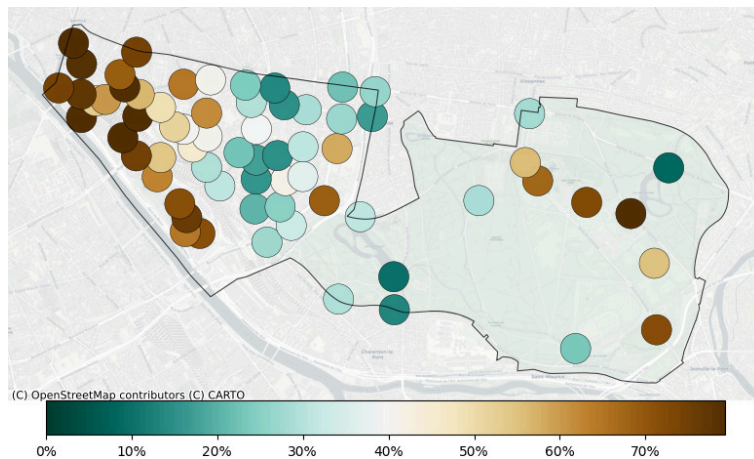
Régulation

Remplissage

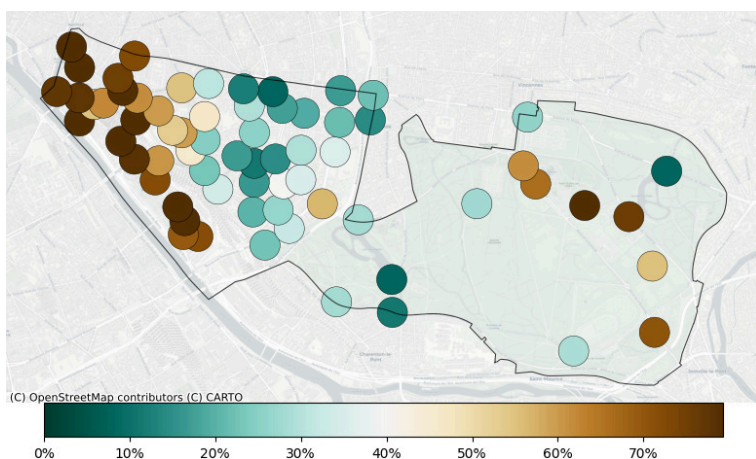
Pourcentage de remplissage à 5h



Pourcentage de remplissage à 11h



Pourcentage de remplissage à 16h



Pourcentage de remplissage à 20h

