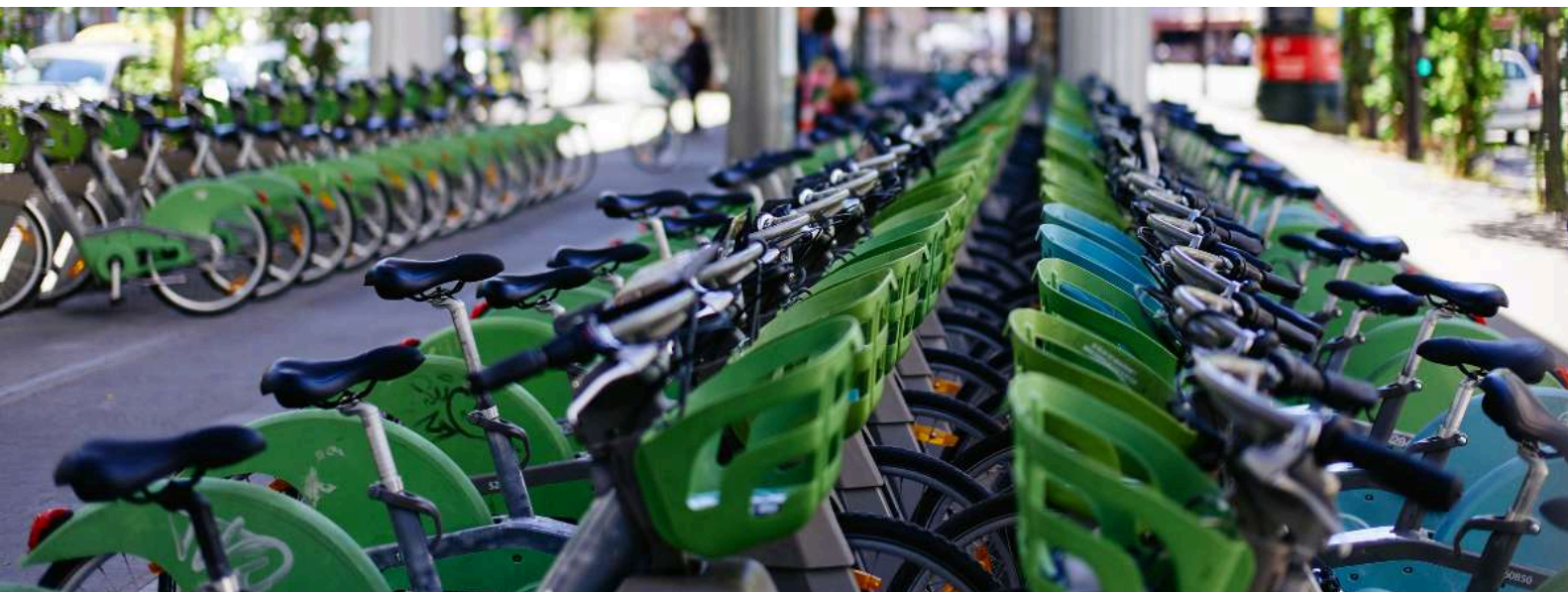


[Accueil](#)
[Commune](#)
[Stations](#)
[Flux](#)
[Régulation](#)
[Remplissage](#)


Principaux chiffres du service

Nombre de courses	Nombre de courses en moyenne par jour	% de courses en VAE	Nombre d'abonnés*	Nombre d'utilisateurs uniques**	Nombre de stations mises en service	Nombre de vélos disponibles***	% de VAE
4 648 421	154 947	58,2	500 320	345 708	1 502	19 761	40,1

*Titulaires d'un abonnement V-Libre, V-Plus ou V-Max en cours de validité à la fin du mois

**Personnes distinctes ayant utilisé le service (pass courte durée ou abonnement longue durée)

***Vélos disponibles à 12h en moyenne par jour

[Accueil](#)
[Commune](#)
[Stations](#)
[Flux](#)
[Régulation](#)
[Remplissage](#)

Abonnements

Tableau présentant le nombre de personnes ayant un abonnement valide à la fin du mois

Abonnement	Nombre d'abonnés de l'arrondissement*	% de la population de plus de 15 ans de l'arrondissement**	Moyenne sur l'ensemble du territoire desservi	Moyenne à Paris	Moyenne hors Paris
V-Libre	3 813	3,0	1,7	2,3	1,2
V-Plus	6 935	5,4	1,9	3,3	0,8
V-Max	7 523	5,9	2,8	4,7	1,5
Total	18 271	14,3	6,4	10,3	3,5

*Sur la base des abonnés ayant déclaré leur code postal lors de leur souscription

**Population éligible au service Velib'

Usagers uniques

Nombre d'usagers uniques sur l'arrondissement	Moyenne sur l'ensemble du territoire desservi	Moyenne par arrondissement de Paris	Moyenne par commune hors Paris
105 294	20 473	70 352	4 886

Accueil

Commune

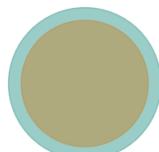
Stations

Flux

Régulation

Remplissage

Nombre de départs et d'arrivées par station



Plus de départs que d'arrivées



Plus d'arrivées que de départs



Arrivées et départs équilibrés

[Accueil](#)
[Commune](#)
[Stations](#)
[Flux](#)
[Régulation](#)
[Remplissage](#)

Classement des 10 stations les plus actives (en fonction du nombre de départs)

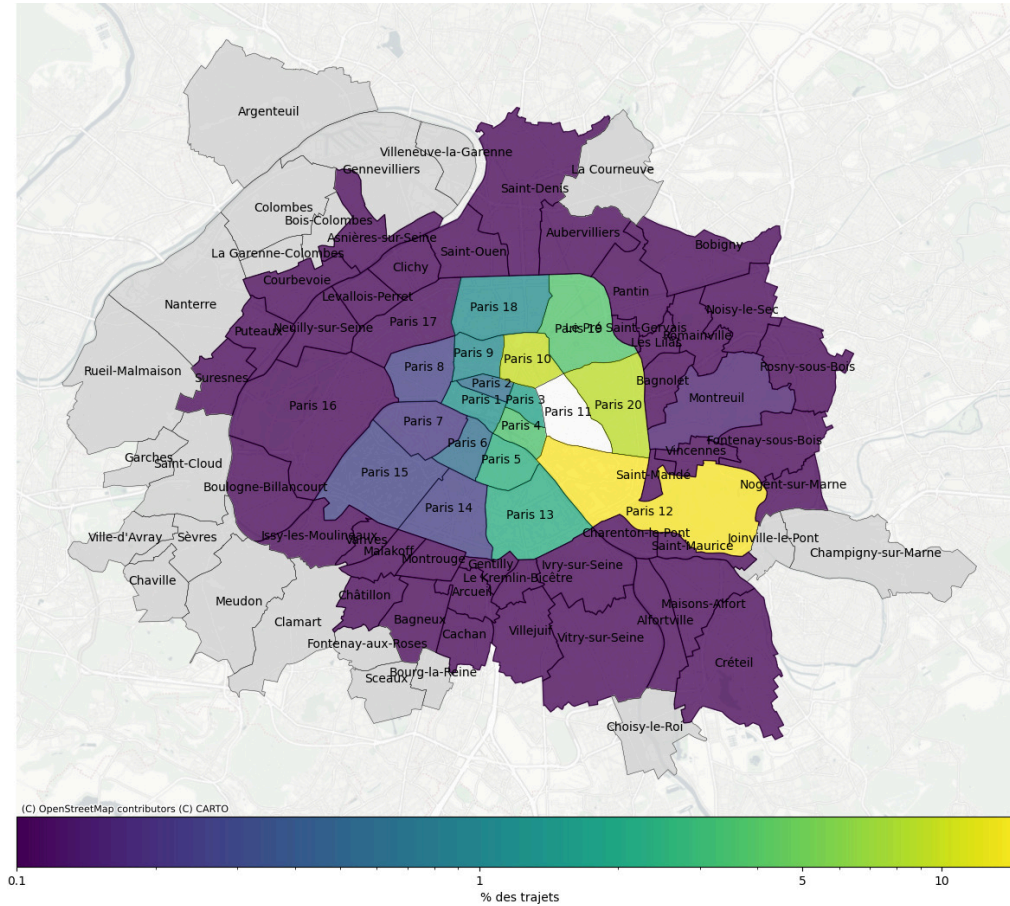
N°	Nom de la station	Code	Départs	% de départs depuis l'arrondissement
1er	Richard Lenoir - Place de la Bastille	11001	14 999	4,4
2e	Place Mireille Havet	11048	11 544	3,3
3e	Faubourg Du Temple - Republique	11037	10 807	3,1
4e	Charonne - Faubourg Saint-Antoine	11004	10 738	3,1
5e	Froment - Bréguet	11025	10 054	2,9
6e	Mairie du 11ème	11024	9 902	2,9
7e	Ménilmontant - Oberkampf	11029	9 750	2,8
8e	Square Saint-Ambroise	11041	8 781	2,5
9e	Jules Ferry - Faubourg du Temple Paris	11036	8 708	2,5
10e	Jean-Pierre Timbaud - Vaucouleurs	11032	8 398	2,4
	Total de l'arrondissement		344 642	100,0

Statistiques moyennes de référence sur les stations

Territoire	Nombre de stations par commune	Nombre de bornes par commune	Nombre de bornes par station	Nombre de départs par station
Arrondissement	57	2149	37,7	6046
Ensemble du réseau	17	546	31,8	3204
Paris	48	1602	33,1	3817
Ensemble du réseau hors Paris	7	217	29,1	1957

[Accueil](#)
[Commune](#)
[Stations](#)
[Flux](#)
[Régulation](#)
[Remplissage](#)

Répartition des destinations



*Une commune grise a reçu moins de 1% des trajets.

Répartition des destinations et des types de vélos utilisés

Destination	% VM	Distance VM (km)	Durée VM (min)	% VAE	Distance VAE (km)	Durée VAE (min)	TOTAL	% des trajets
Arrondissement	58,3	1,2	7,9	41,7	1,6	9,8	97 355	28,3
Autres arrondissements	46,1	2,9	15,2	53,9	3,4	16,1	227 964	66,3
Hors Paris	22,9	6,1	29,1	77,1	6,5	27,4	18 641	5,4
Total	48,3	2,4	13,1	51,7	3,3	15,6	343 960	100,0
Moyenne sur le réseau	41,8	2,6	14,5	58,2	3,7	17,7		

[Accueil](#)
[Commune](#)
[Stations](#)
[Flux](#)
[Régulation](#)
[Remplissage](#)

Cette carte représente en **turquoise les stations à tendance vide** et en **marron les stations à tendance pleine**. Une station est considérée comme vide (respectivement pleine) pendant une journée si son taux de remplissage est inférieur à 22% (respectivement supérieur à 66%) tout au long de la journée. La taille des cercles respresente le nombre de jours dans le mois où la station est considérée vide ou pleine. Seules les stations ayant été vides ou pleines pendant au moins 6 jours dans le mois sont représentées.

Nombre de jours où chaque station a été pleine ou vide



Régulation réalisée par l'opérateur de Velib

Type de régulation	Nombre	Moyenne par station de l'arrondissement	Moyenne par station sur l'ensemble du réseau
Vélos retirés*	1 640	28,8	9,3
Vélos déposés**	349	6,1	23,0
Vélos déplacés***	62	1,1	1,1
Total	2 051	36,0	24,1

*Vélos retirés de la commune pour être déposés dans une autre

**Vélos déposés dans la commune depuis l'atelier ou une autre commune

***Vélos déplacés entre deux stations de la commune

Accueil

Commune

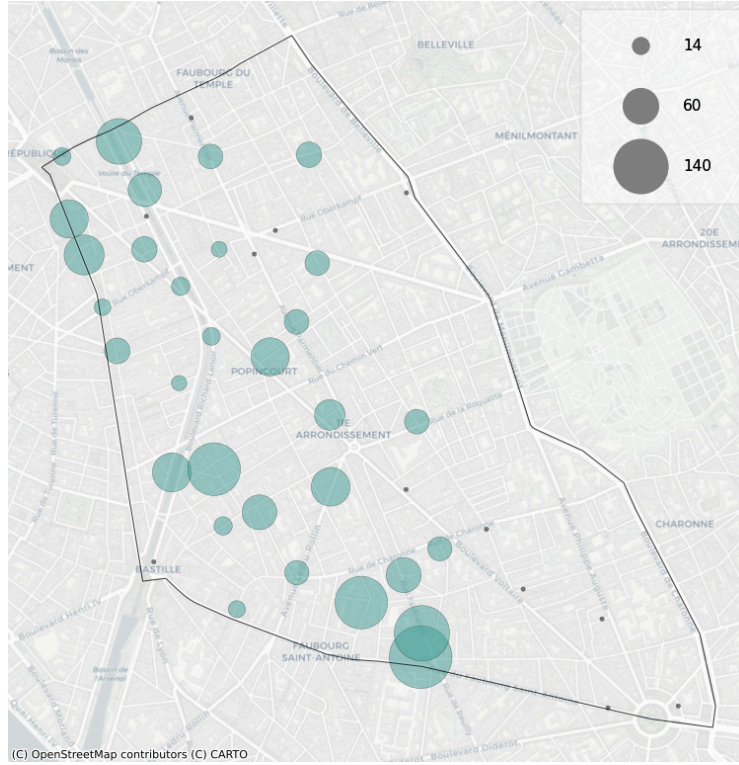
Stations

Flux

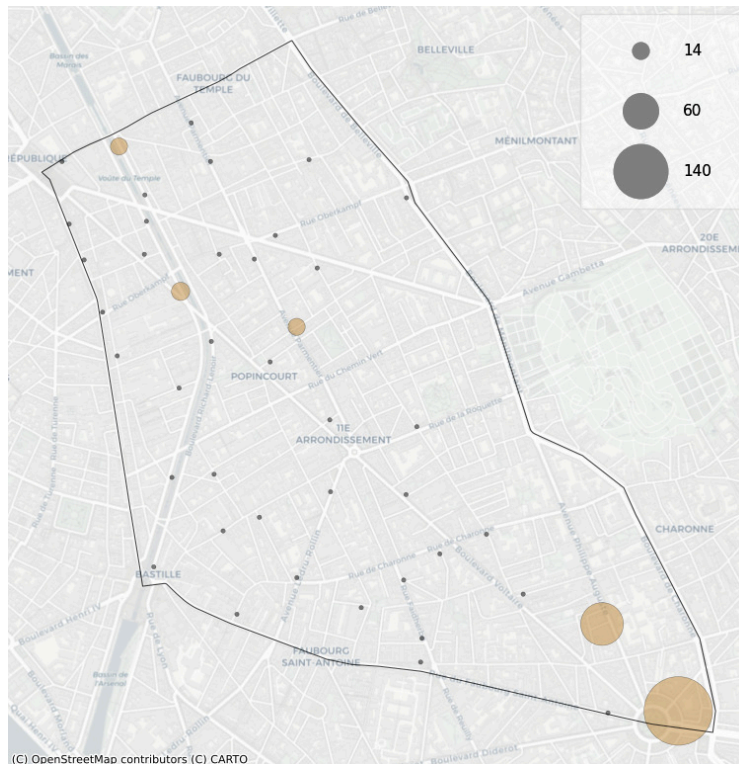
Régulation

Remplissage

Nombre de vélos retirés par l'opérateur de Velib



Nombre de vélos déposés par l'opérateur de Velib



Accueil

Commune

Stations

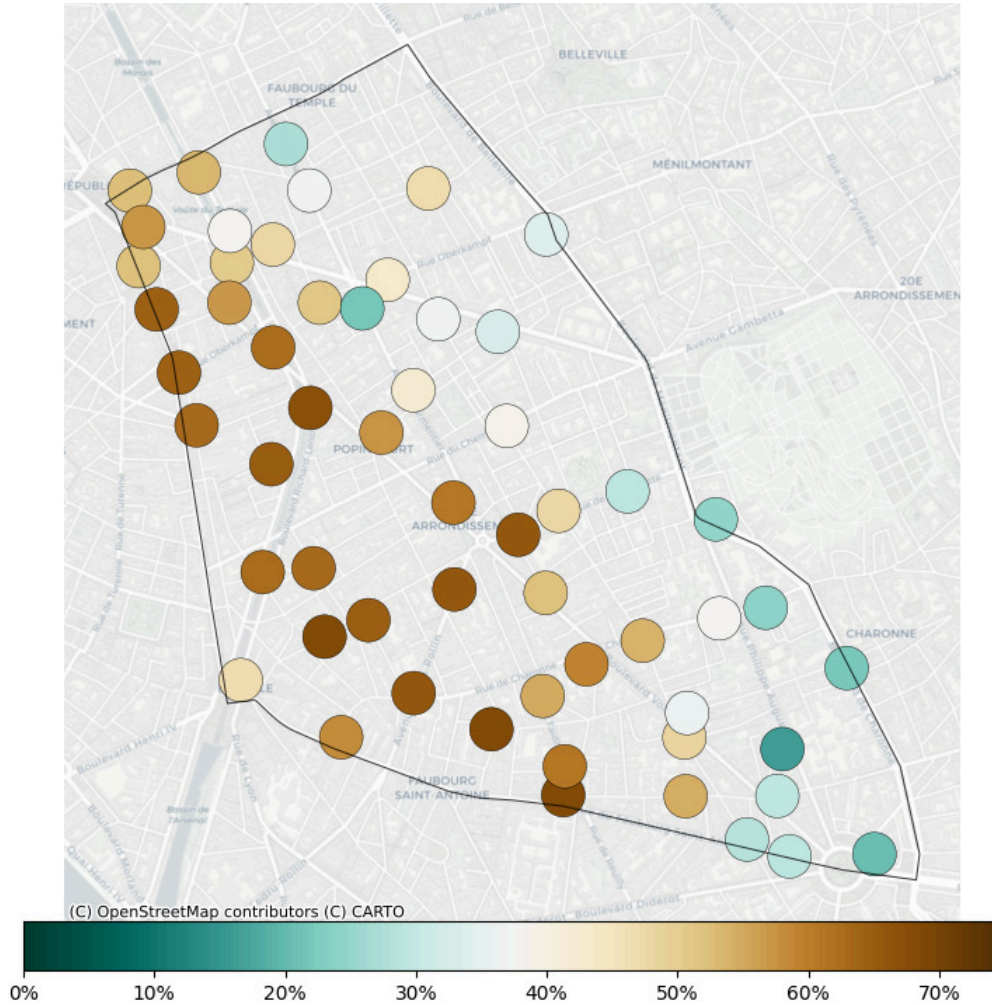
Flux

Régulation

Remplissage

Les prochaines cartes présentent le niveau moyen de remplissage de chaque station. **Le taux de remplissage à l'échelle du réseau est représenté en blanc.** Plus la station a été **pleine** (respectivement **vide**), plus elle apparaîtra en marron (respectivement turquoise)

Pourcentage de remplissage



Accueil

Commune

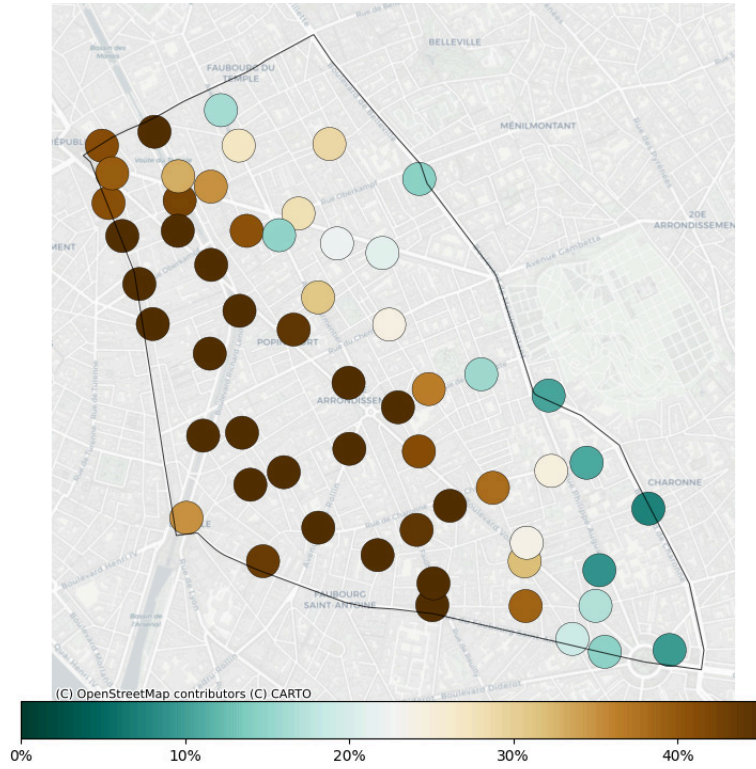
Stations

Flux

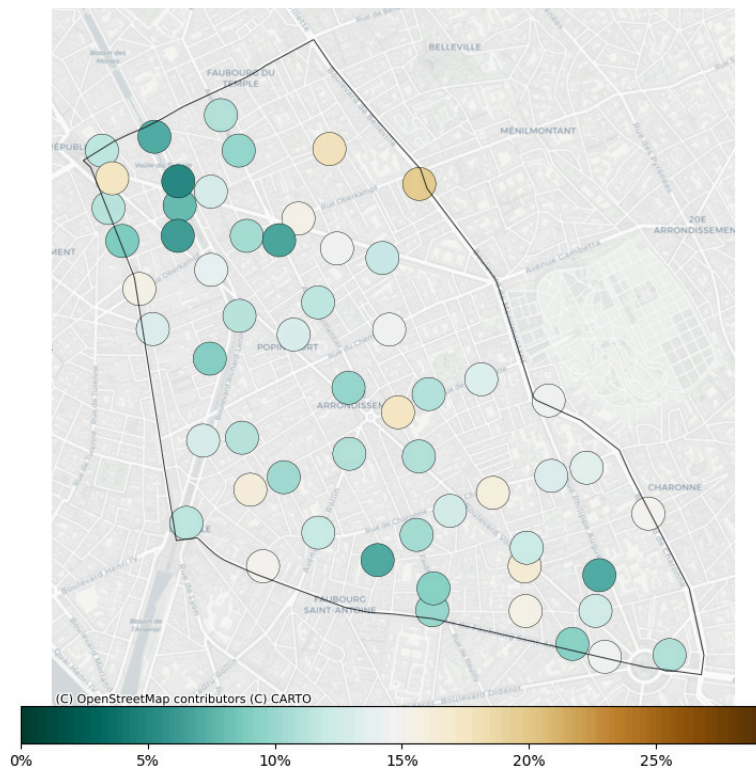
Régulation

Remplissage

Pourcentage de remplissage en VM



Pourcentage de remplissage en VAE



Accueil

Commune

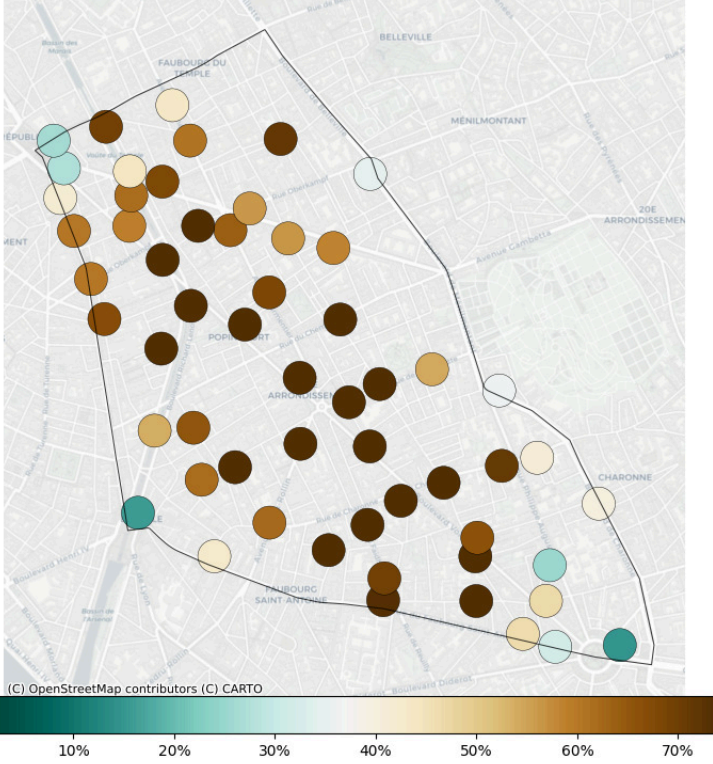
Stations

Flux

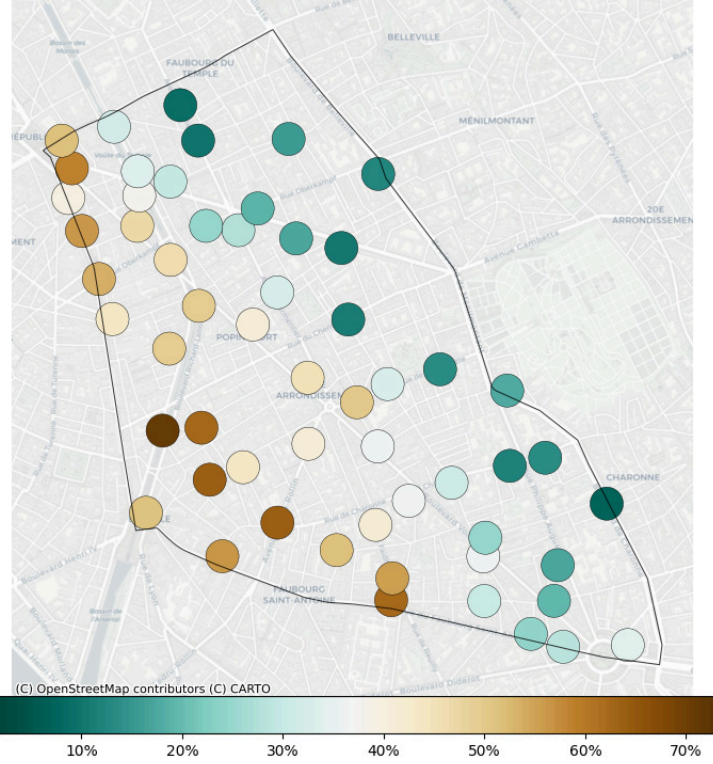
Régulation

Remplissage

Pourcentage de remplissage à 5h



Pourcentage de remplissage à 11h



Pourcentage de remplissage à 16h



Pourcentage de remplissage à 20h

