



LES CHIFFRES DU SERVICE : NOVEMBRE 2025

Chaque mois, l'Agence métropolitaine des mobilités partagées, gestionnaire du service public Velib' Métropole, vous présente les principaux indicateurs de suivi du service.

Vous pouvez également retrouver tous les Velib' en chiffres sur [le site internet](#).



471 922
abonnés
annuels



1514
stations
déployées



20 512
vélos
disponibles



112 919
courses
par jour



268 968
usagers
uniques

FRÉQUENTATION DU SERVICE

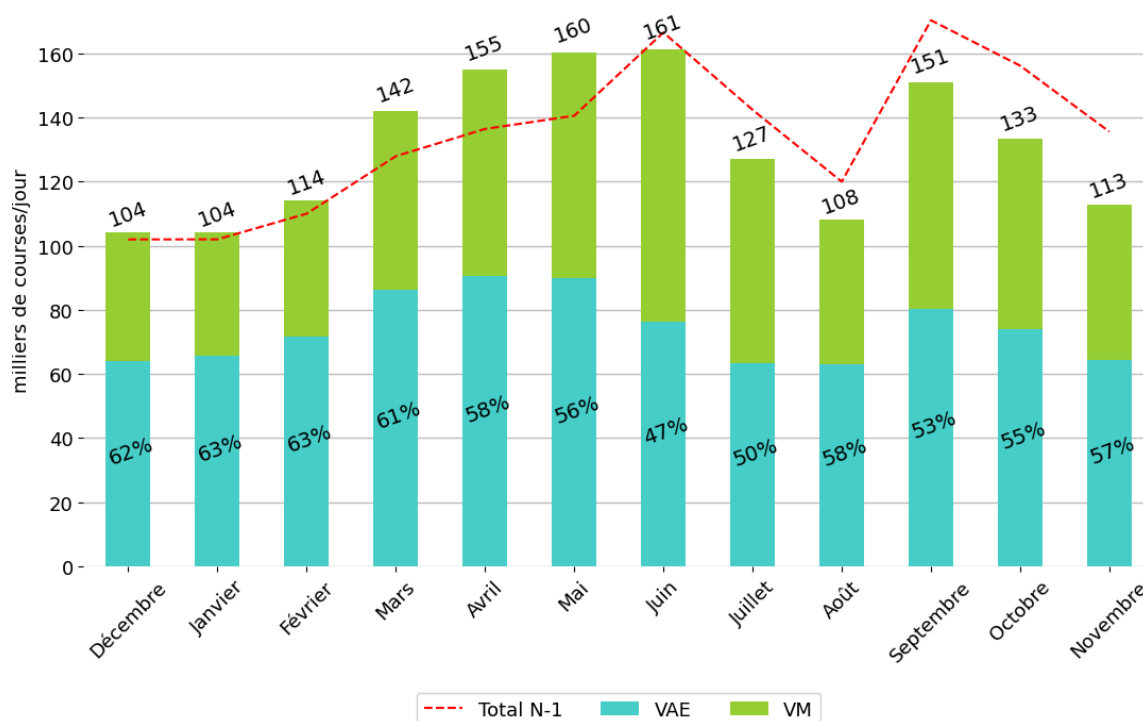
En novembre 2025, la fréquentation du service poursuit son ralentissement, avec une moyenne de 113 000 courses par jour (en repli de 15 % par rapport à octobre et de 16 % comparativement à novembre 2024).

Initié en octobre, ce ralentissement doit pour partie à la saisonnalité de l'activité, la météo plus hivernale dissuadant une partie des usagers. La baisse du nombre global d'abonnés au service joue aussi, qui résulte surtout de la réduction de la fraude observée sur l'offre V-Libre suite à la mise en oeuvre des 6 € de frais à l'inscription.

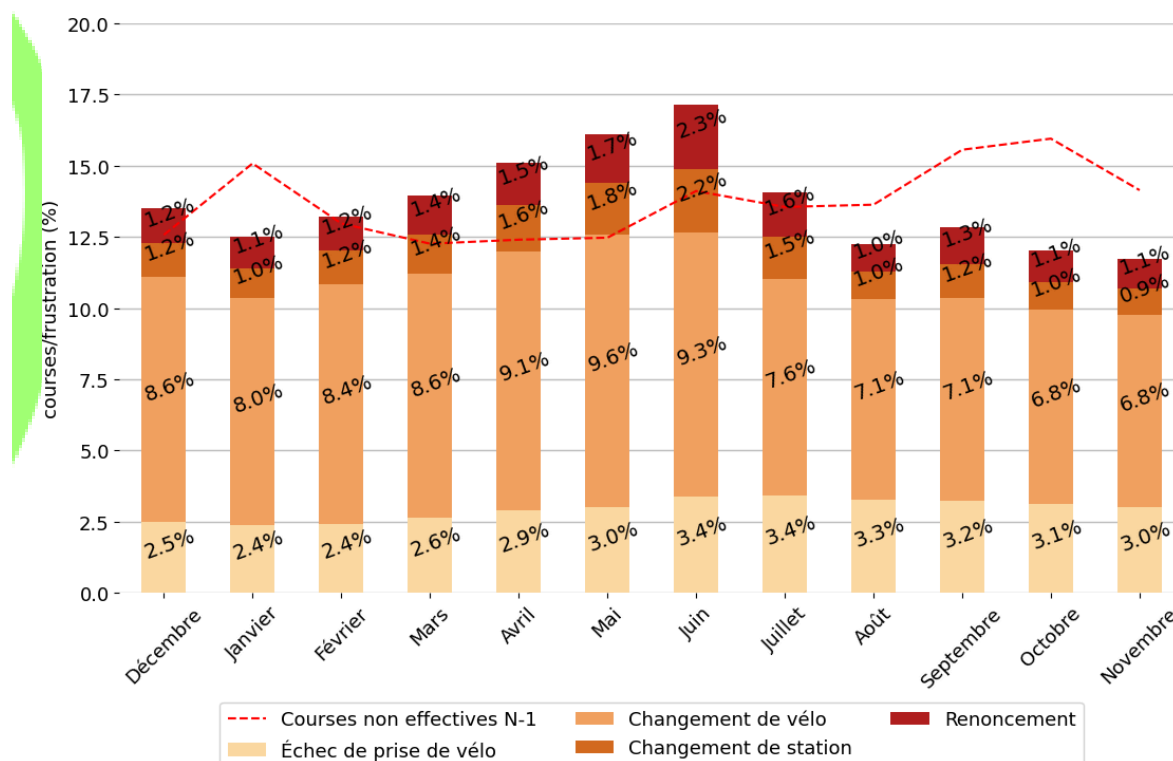
Au total, plus de 268 000 usagers différents ont utilisé le service public de vélo partagé de la métropole du Grand Paris, soit l'équivalent de la population d'une grande ville comme Bordeaux.

Seulement 2 % des courses enregistrées dans le système en octobre ont conduit l'utilisateur à changer de station pour trouver un vélo ou à renoncer à utiliser le service. Cette statistique est en diminution de 2 points par rapport à l'année précédente. Depuis l'été, la part de courses ayant nécessité un changement de vélo dans la même station est en diminution de 2,5 points.

Nombre moyen de courses effectives quotidiennes dans le mois

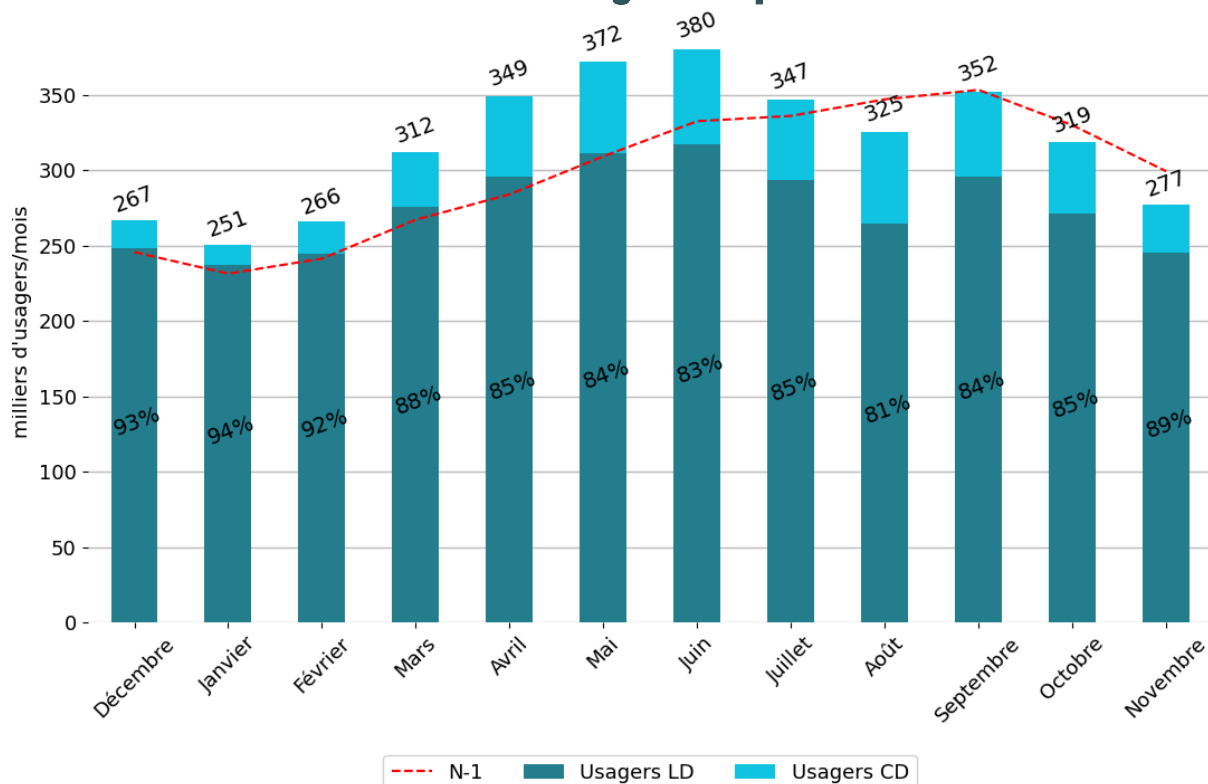


Répartition des courses non effectives*



*Lorsqu'un usager ne peut pas atteindre sa destination parce qu'il ne parvient pas à décrocher le vélo ou que celui-ci s'avère défectueux, il peut tenter de décrocher le vélo à nouveau, prendre un autre vélo dans la station où il se trouve, changer de station ou encore renoncer à faire son trajet à vélo. Ces frustrations sont présentées sous l'angle des courses avec la proportion de courses touchées par chaque type de frustration.

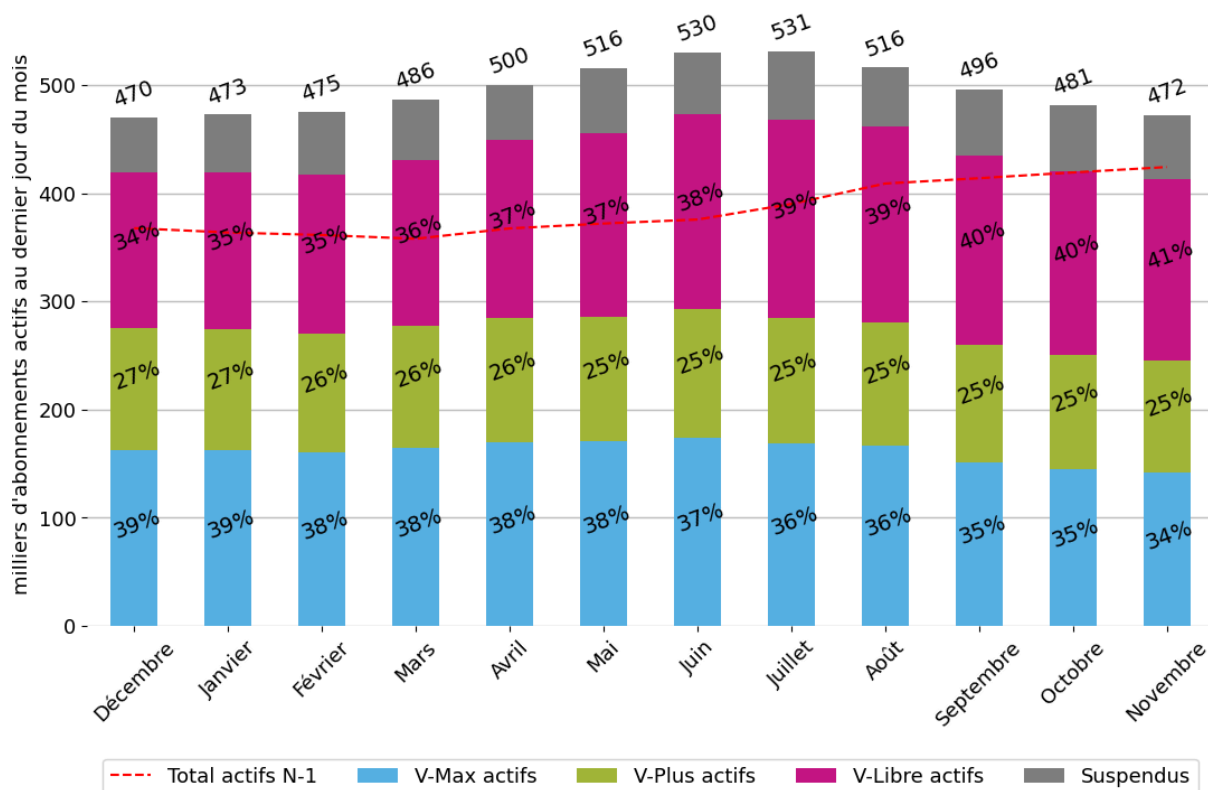
Nombre d'utilisateurs uniques*



*Utilisateurs ayant utilisé le service au moins une fois dans le mois écoulé.

Légende : LD pour longue durée et CD pour courte durée.

Nombre d'abonnements longue durée* en cours



*Abonnements avec une durée d'engagement de 12 mois.

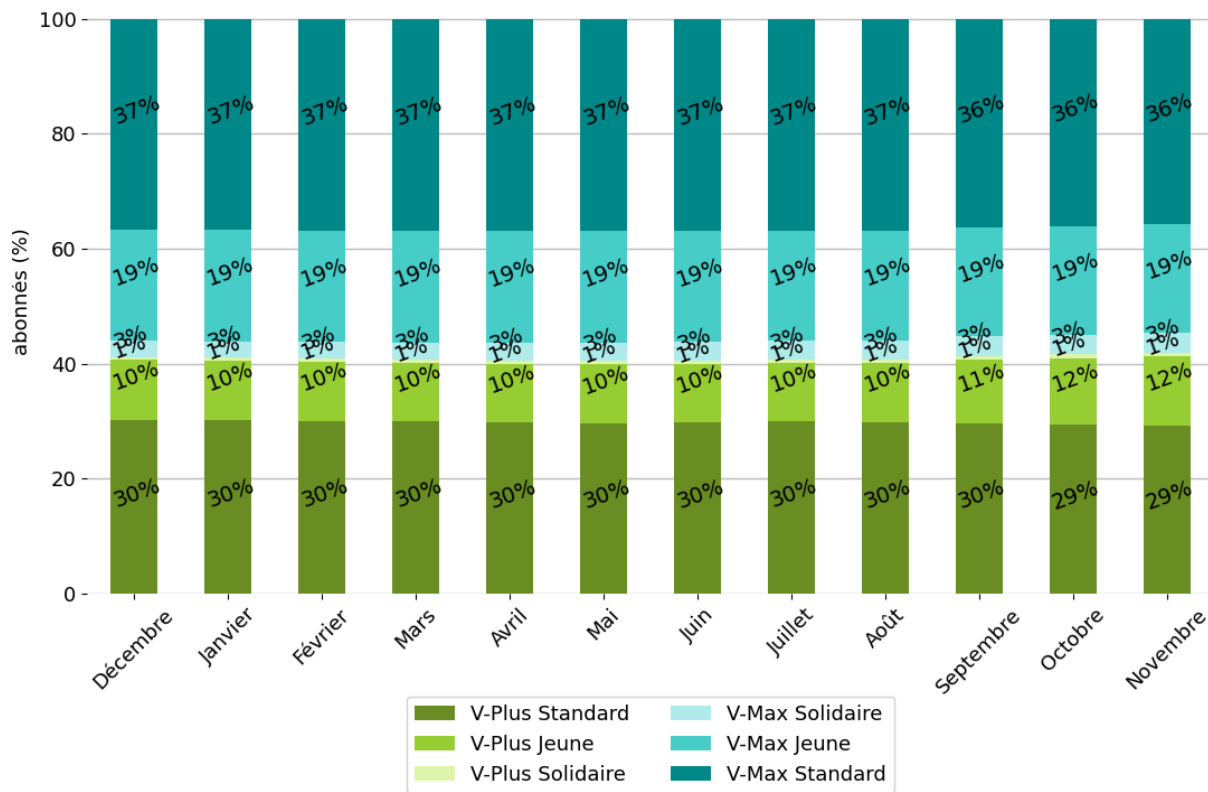
Le nombre d'abonnés longue durée s'élève à 472 000 à fin novembre, 9 000 de moins qu'en octobre.

La répartition des offres évolue légèrement : l'offre V-Max (dédiée aux vélos à assistance électrique) représente désormais 34 % des abonnements, cédant du terrain face à l'offre leader V-Libre (41 %). L'offre V-Plus (vélo mécanique) reste stable à 25 %.

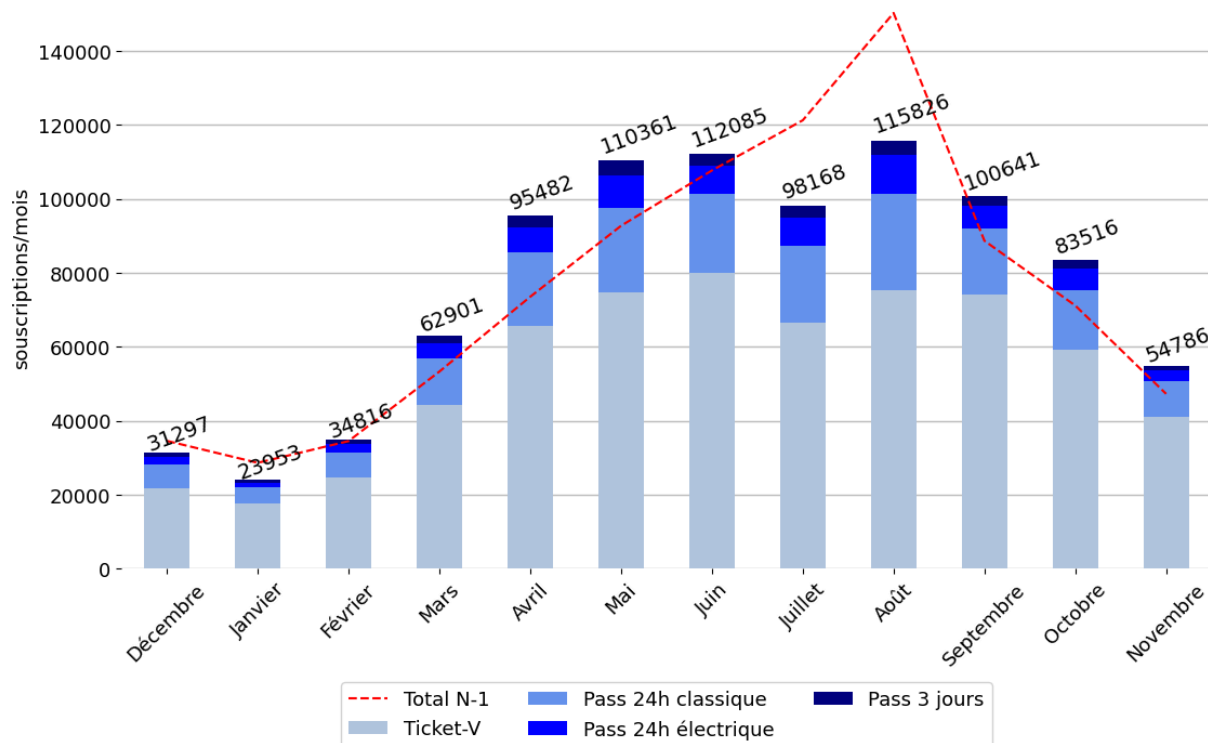
Du côté des passes courte durée, les ventes marquent un ralentissement avec 54 700 unités écoulees, après 100 641 en septembre et 83 516 en octobre. Le Ticket-V, permettant un trajet unique, demeure l'option la plus populaire.

Enfin, la part des abonnés bénéficiant d'un tarif réduit demeure stable, représentant environ un tiers des abonnés.

Répartition des abonnements longue durée



Nombre de souscriptions à des forfaits de courte durée

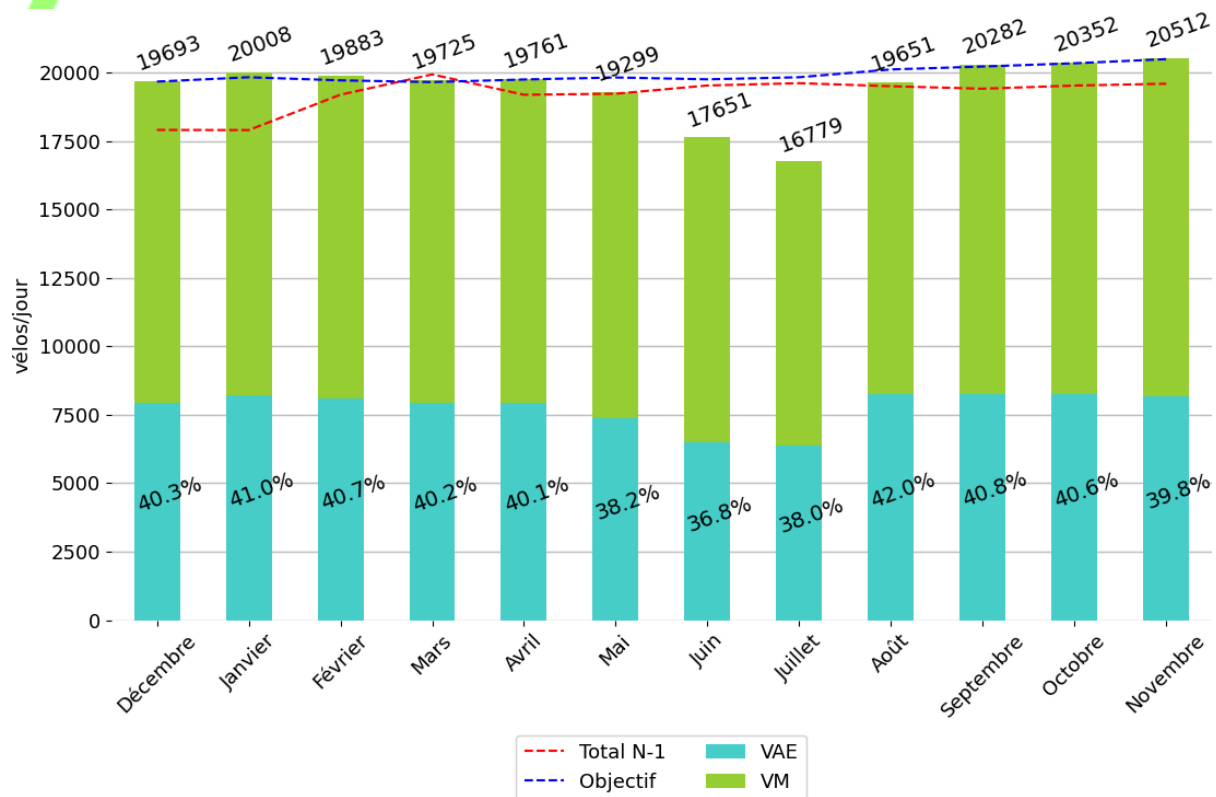


QUALITÉ DE SERVICE

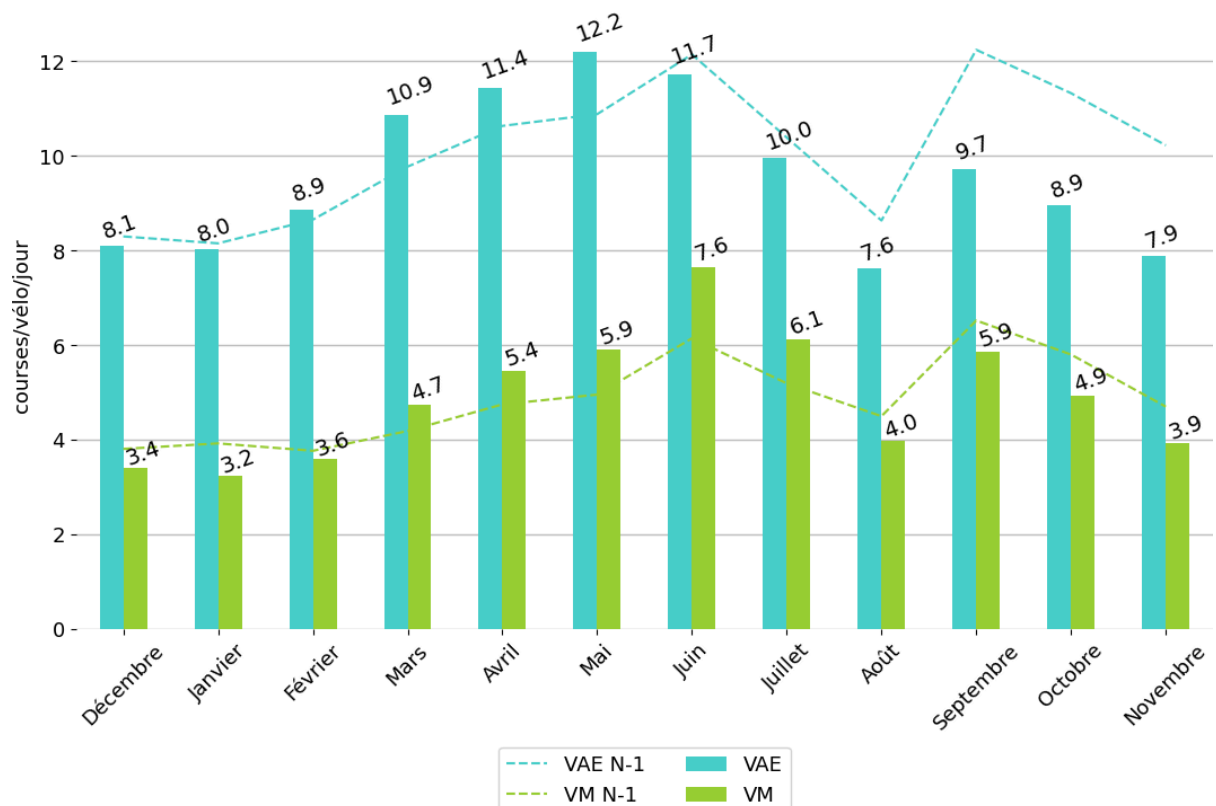
La flotte Vélib' s'élève à 20 512 vélos, conformément aux engagements contractuels. Pour rappel, le nombre de vélos disponibles augmente au rythme de l'installation des stations et de leurs points d'attache. Le réseau en compte déjà plus de 1 500.

Dans un contexte de baisse de la fréquentation, un VAE effectuée en moyenne près de 8 trajets par jour, contre environ 4 pour un vélo mécanique.

Nombre moyen de vélos disponibles à 12h



Nombre de courses effectives par vélo disponible





Agence métropolitaine des mobilités
partagées (anciennement SAVM)

Retrouvez-nous en ligne :

<http://www.agemob.com>



Conformément au Règlement (UE) 2016/679 du 27 avril 2016 sur la protection des données à caractère personnel et à la loi « informatique et libertés » du 6 janvier 1978 modifiée, vous bénéficiez d'un droit d'accès, de rectification, d'effacement, de portabilité et de limitation du traitement des données vous concernant ainsi que du droit de communiquer des directives sur le sort de vos données après votre mort. Vous pouvez également, pour des motifs légitimes, vous opposer au traitement des données vous concernant.

Vous pouvez exercer vos droits en contactant le DPO du SAVM : dpo@autolibvelibmetropole.fr ou 47 bis rue Des Vinaigriers 75010 PARIS.
Pour plus d'informations sur le traitement de vos données à caractère personnel par le SAVM veuillez consulter [notre politique de confidentialité](#)

[Se désinscrire](#)