



## LES CHIFFRES DU SERVICE : DECEMBRE 2025

Chaque mois, l'Agence métropolitaine des mobilités partagées, gestionnaire du service public Velib' Métropole, vous présente les principaux indicateurs de suivi du service.

Vous pouvez également retrouver tous les Velib' en chiffres sur [le site internet](#).



**467 138**  
abonnés  
annuels



**1515**  
stations  
déployées



**20 632**  
vélos  
disponibles



**93 071**  
cours  
par jour



**247 549**  
usagers  
uniques

## FRÉQUENTATION DU SERVICE

La fréquentation du service a connu un net repli en décembre 2025, avec 93 071 courses par jour en moyenne, soit une baisse de plus de 10% par rapport à décembre 2024. Cette baisse des usages se confirme également par rapport au mois de novembre, qui avait enregistré une moyenne de 113 000 courses quotidiennes. Cette tendance reflète l'impact saisonnier hivernal habituel, bien que l'on observe, de manière générale, une saisonnalité atténuée de la pratique du vélo.

Au total, plus de 247 549 usagers différents ont utilisé le service public de vélo partagé de la métropole du Grand Paris.

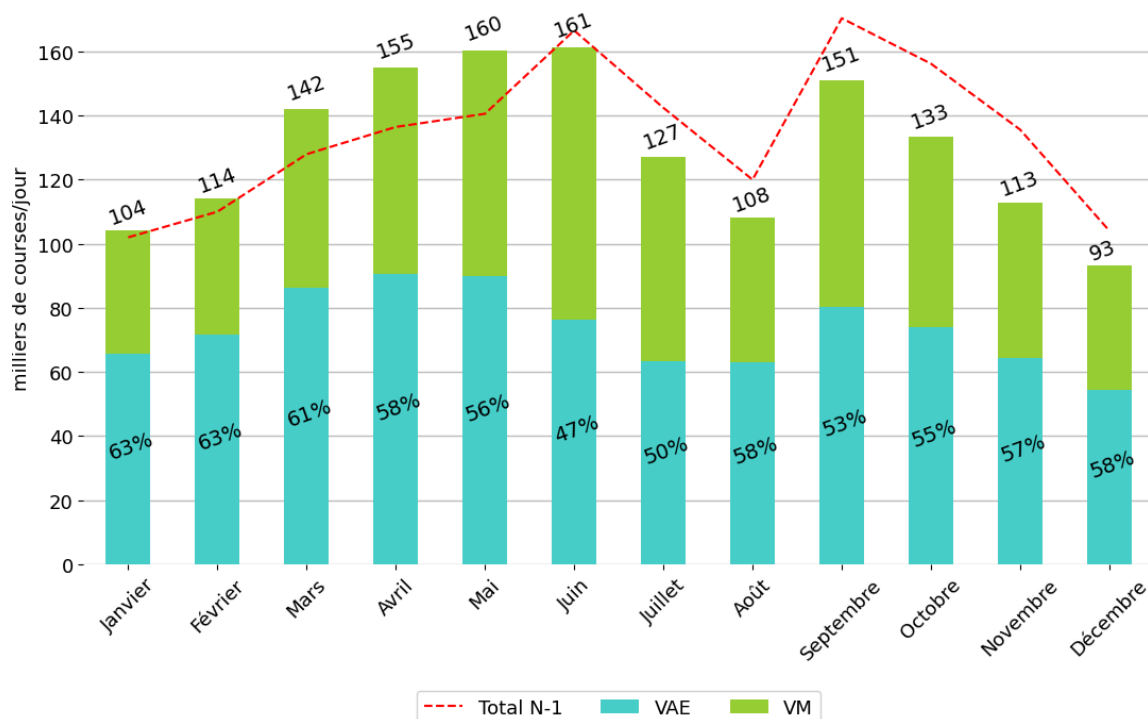
S'agissant des courses non effectives, les données restent stables, 2 % des courses enregistrées dans le système ont conduit l'utilisateur à changer de station pour trouver un vélo ou à renoncer à utiliser le service.

Avec 47,5 millions de courses, plus de 935 000 usagers uniques et 146 millions de kilomètres parcourus, l'année 2025 a confirmé le rôle central de Vélib' Métropole dans l'écosystème des mobilités de la métropole.

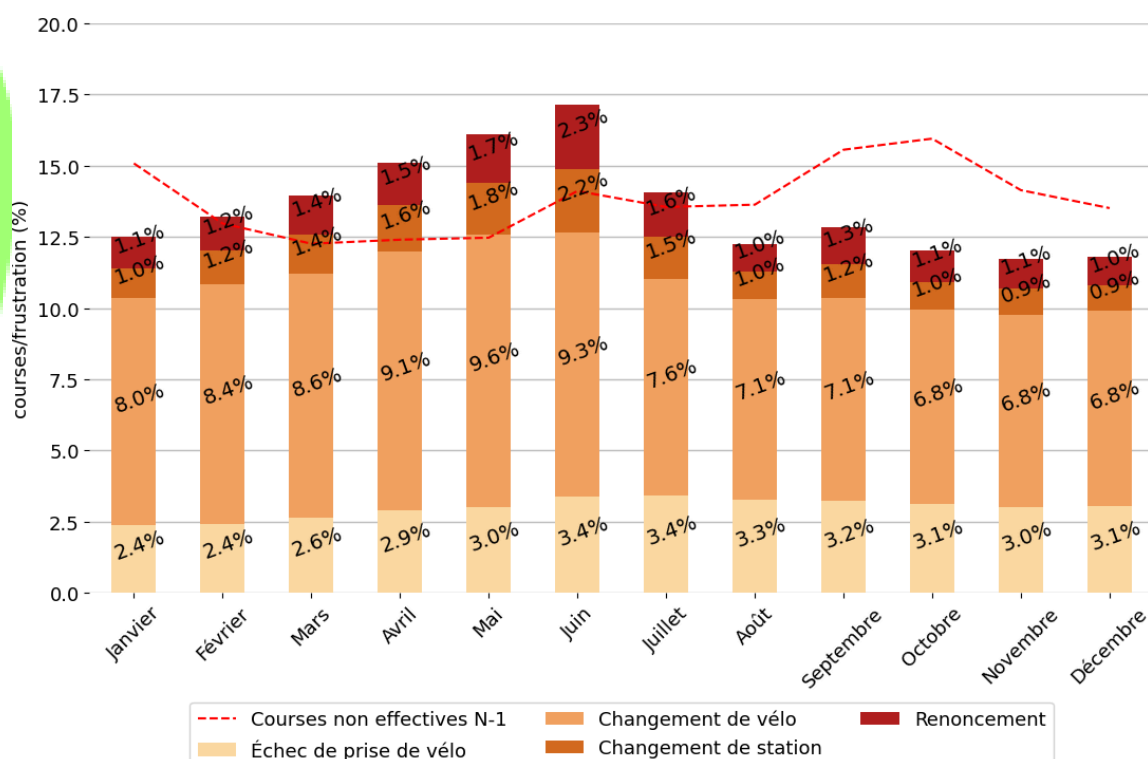
Les offres de courte durée affichent une croissance de 4% en 2025, avec plus de 936 000 passes vendus sur l'année. Le Ticket-V représente 70% des ventes, devant le pass 24h (27%) et le pass 3 jours (3%).

Le réseau Velib' a continué de s'étendre, atteignant 1 515 déployées dans les 67 communes métropolitaines qui sont desservies par le service.

## Nombre moyen de courses effectives quotidiennes dans le mois

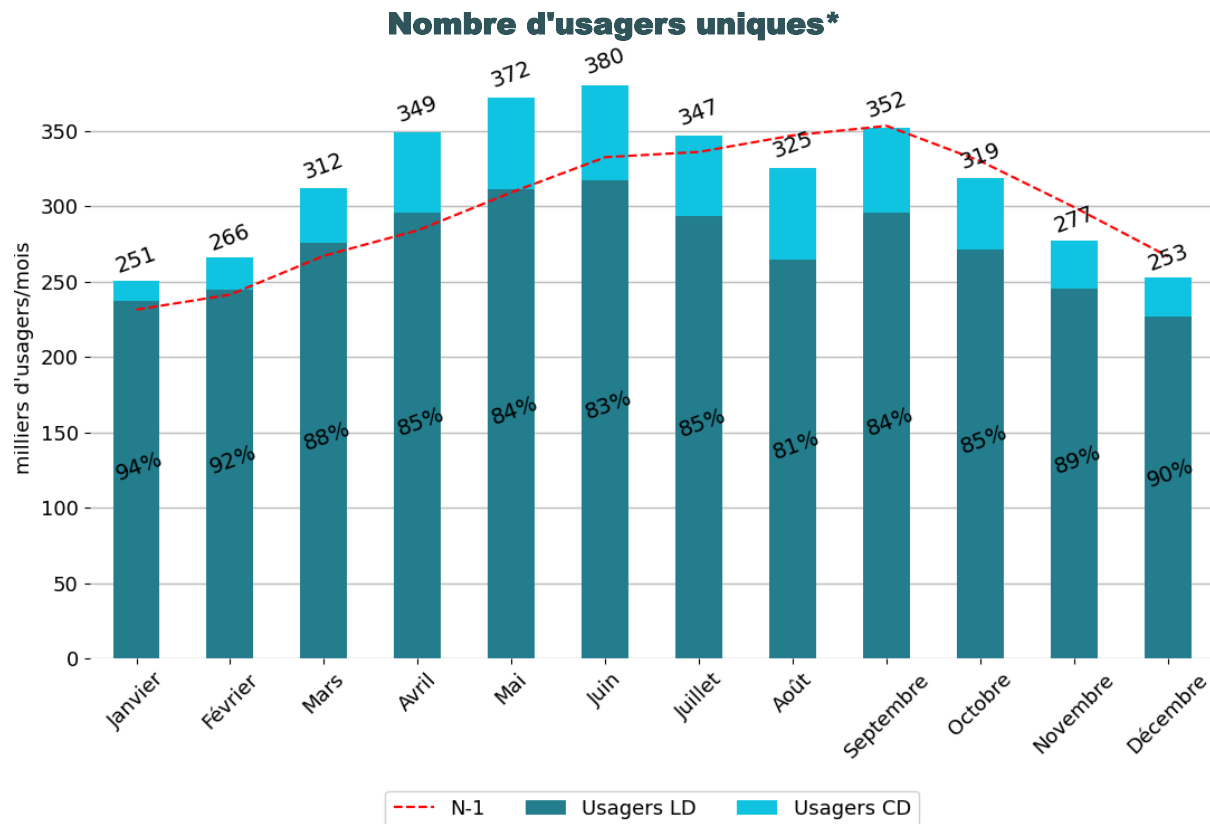


## Répartition des courses non effectives\*



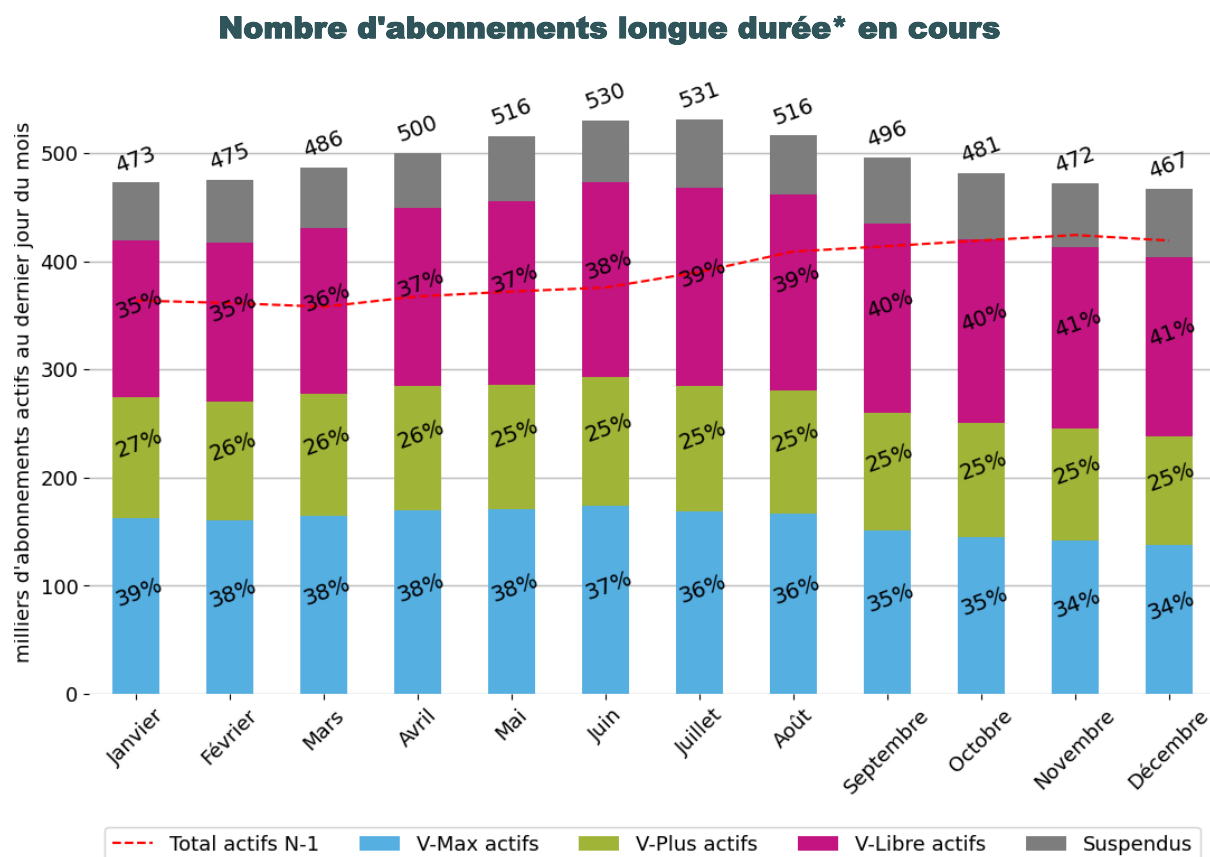
\*Lorsqu'un usager ne peut pas atteindre sa destination parce qu'il ne parvient pas à décrocher le vélo ou que celui-ci s'avère défectueux, il peut tenter de décrocher le vélo à nouveau, prendre un autre vélo dans la station où

il se trouve, changer de station ou encore renoncer à faire son trajet à vélo. Ces frustrations sont présentées sous l'angle des courses avec la proportion de courses touchées par chaque type de frustration.



\*Utilisateurs ayant utilisé le service au moins une fois dans le mois écoulé.

Légende : LD pour longue durée et CD pour courte durée.



\*Abonnements avec une durée d'engagement de 12 mois.

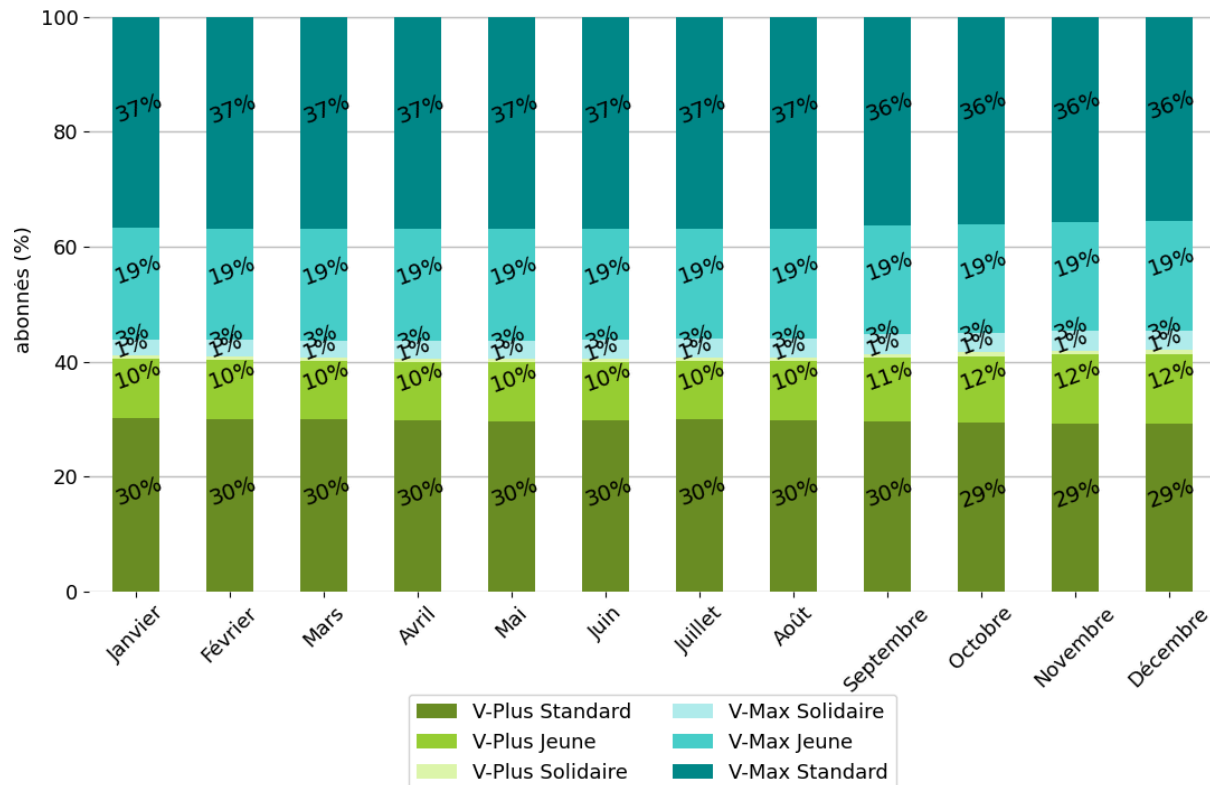
Le service comptabilise 467 000 abonnés, marquant une légère baisse par rapport au mois précédent.

La répartition des offres reste stable : l'offre V-Max (dédiée aux vélos à assistance électrique) représente désormais 34 % des abonnements, cédant du terrain face à l'offre leader V-Libre (41 %). L'offre V-Plus (vélo mécanique) reste stable à 25 %.

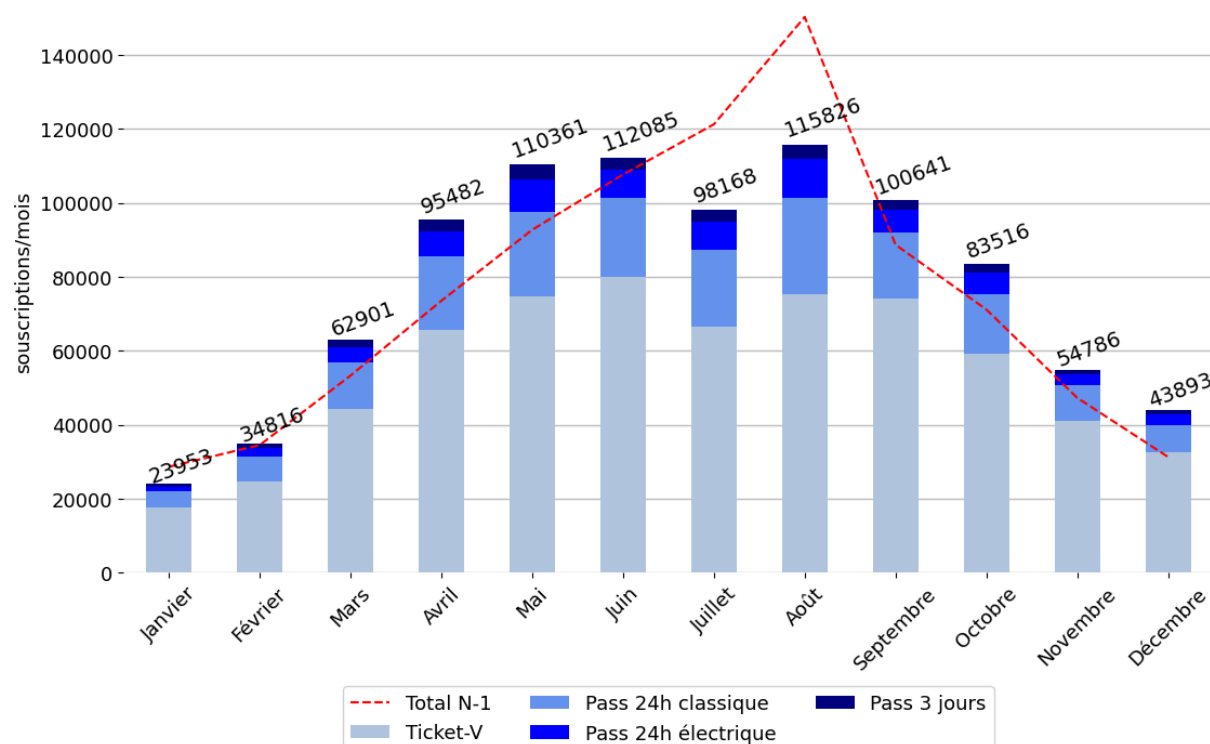
Du côté des passes courte durée, les ventes marquent un ralentissement avec 43 893 unités écoulées. Le Ticket-V, permettant un trajet unique, reste l'option la plus populaire.

Enfin, la part des abonnés bénéficiant d'un tarif réduit demeure stable, représentant environ un tiers des abonnés.

### Répartition des abonnements longue durée



### Nombre de souscriptions à des forfaits de courte durée



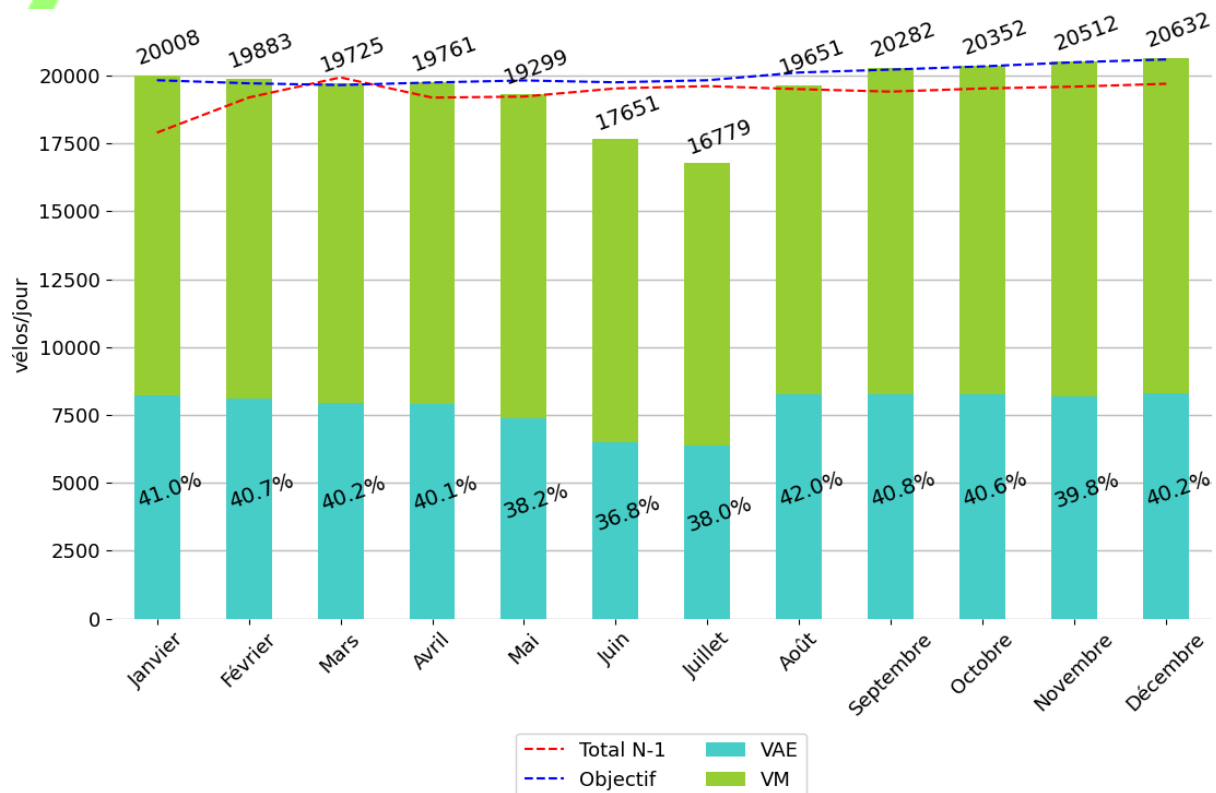
### QUALITÉ DE SERVICE

La flotte Vélib' s'élève à 20 632 vélos, conformément aux engagements contractuels. Pour rappel, le nombre de vélos disponibles augmente au rythme

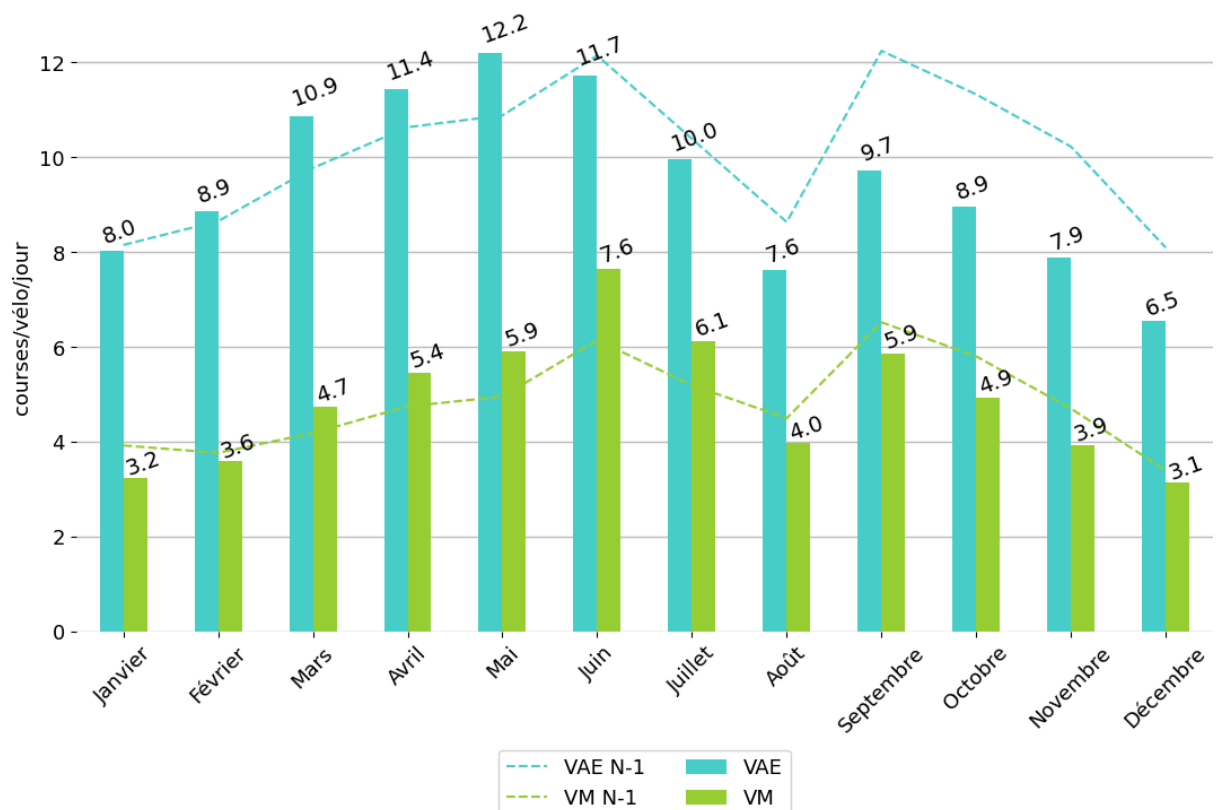
de l'installation des stations et de leurs points d'attache. Le réseau en compte déjà plus de 1 500.

Dans un contexte de baisse de la fréquentation, un VAE effectue en moyenne près de 6 trajets par jour, contre environ 3 pour un vélo mécanique.

### Nombre moyen de vélos disponibles à 12h



### Nombre de courses effectives par vélo disponible





**Agence métropolitaine des mobilités  
partagées** (anciennement SAVM)

**Retrouvez-nous en ligne :**

<http://www.agemob.com>



Conformément au Règlement (UE) 2016/679 du 27 avril 2016 sur la protection des données à caractère personnel et à la loi « informatique et libertés » du 6 janvier 1978 modifiée, vous bénéficiez d'un droit d'accès, de rectification, d'effacement, de portabilité et de limitation du traitement des données vous concernant ainsi que du droit de communiquer des directives sur le sort de vos données après votre mort. Vous pouvez également, pour des motifs légitimes, vous opposer au traitement des données vous concernant.

Vous pouvez exercer vos droits en contactant le DPO du SAVM : [dpo@autolibvelibmetropole.fr](mailto:dpo@autolibvelibmetropole.fr) ou 47 bis rue Des Vinaigriers 75010 PARIS.

Pour plus d'informations sur le traitement de vos données à caractère personnel par le SAVM veuillez consulter [notre politique de confidentialité](#)

[Se désinscrire](#)