



LES CHIFFRES DU SERVICE : DECEMBRE 2025

Chaque mois, l'Agence métropolitaine des mobilités partagées, gestionnaire du service public Velib' Métropole, vous présente les principaux indicateurs de suivi du service.

Vous pouvez également retrouver tous les Velib' en chiffres sur [le site internet](#).



467 138
abonnés
annuels



1515
stations
déployées



20 632
vélos
disponibles



93 071
courses
par jour



247 549
usagers
uniques

FRÉQUENTATION DU SERVICE

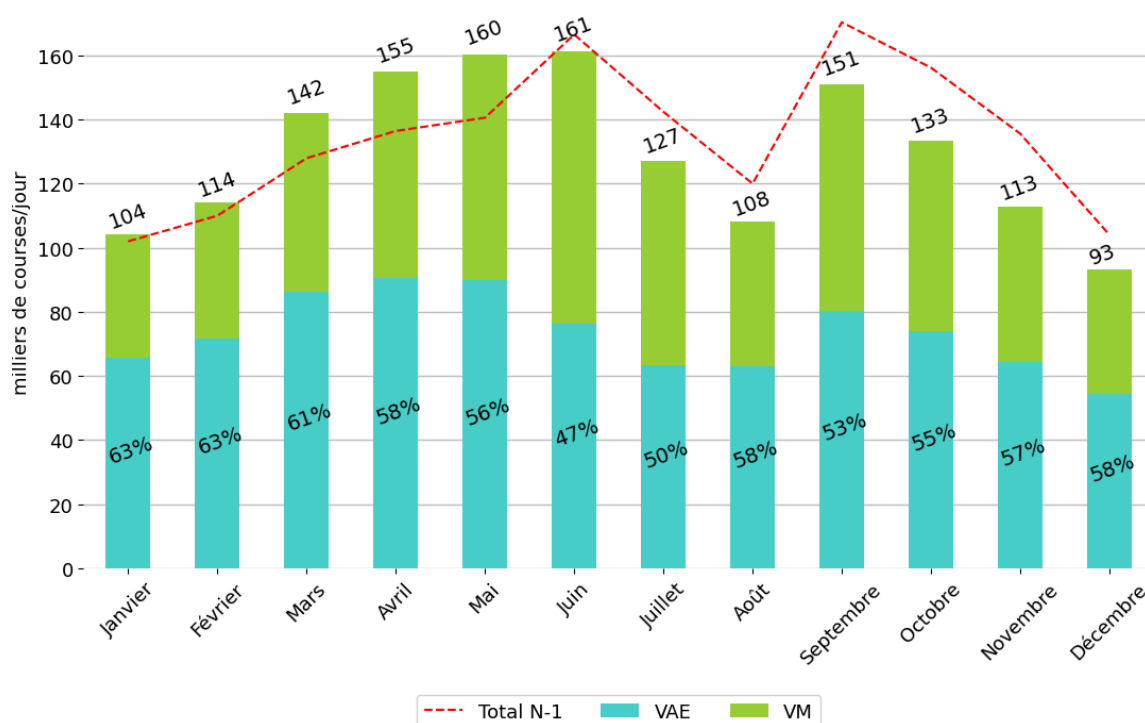
La fréquentation du service a connu un repli en décembre 2025, avec 93 000 courses par jour en moyenne, soit une baisse de l'ordre de 10 % par rapport à décembre 2024. Cette baisse des usages se confirme également par rapport au mois de novembre, qui avait enregistré une moyenne de 113 000 courses quotidiennes. Cette tendance reflète l'impact saisonnier hivernal habituel, bien que l'on observe, de manière générale, une saisonnalité qui s'atténue dans la pratique du vélo. Les deux semaines de congés scolaires comptent également dans l'amoindrissement des performances enregistré sur le mois écoulé.

Au total, plus de 247 500 usagers différents ont utilisé le service public de vélo partagé de la métropole du Grand Paris.

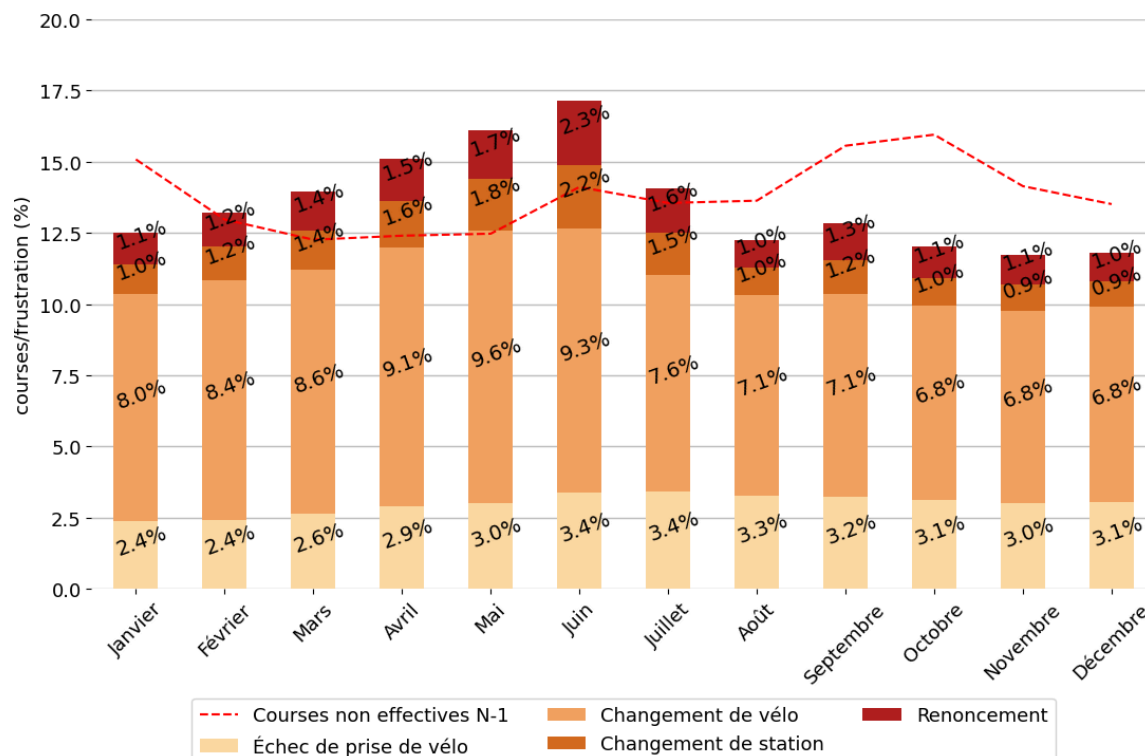
2 % des courses enregistrées dans le système ont conduit l'utilisateur à changer de station pour trouver un vélo ou à renoncer à utiliser le service, des données stables par rapport à novembre. Rappelons que cette statistique ne comprend pas les utilisateurs qui pourraient s'être rendus en station pour emprunter un vélo et n'en ont pas trouvé de disponible au moment de leur arrivée, la station étant temporairement vide ou les vélos présents bloqués.

En 2025, le nombre de personnes ayant recouru à Velib' est en augmentation, à plus de 935 000 contre 867 000 en 2024, une année portée pourtant par la dynamique olympique et paralympique. Les Velib's sont toujours plus partagés. 47,5 millions de courses ont été réalisées, représentant 146 millions de kilomètres parcourus. L'année 2025 a confirmé le rôle significatif du service public Vélib' Métropole dans l'écosystème des mobilités de la métropole du grand Paris.

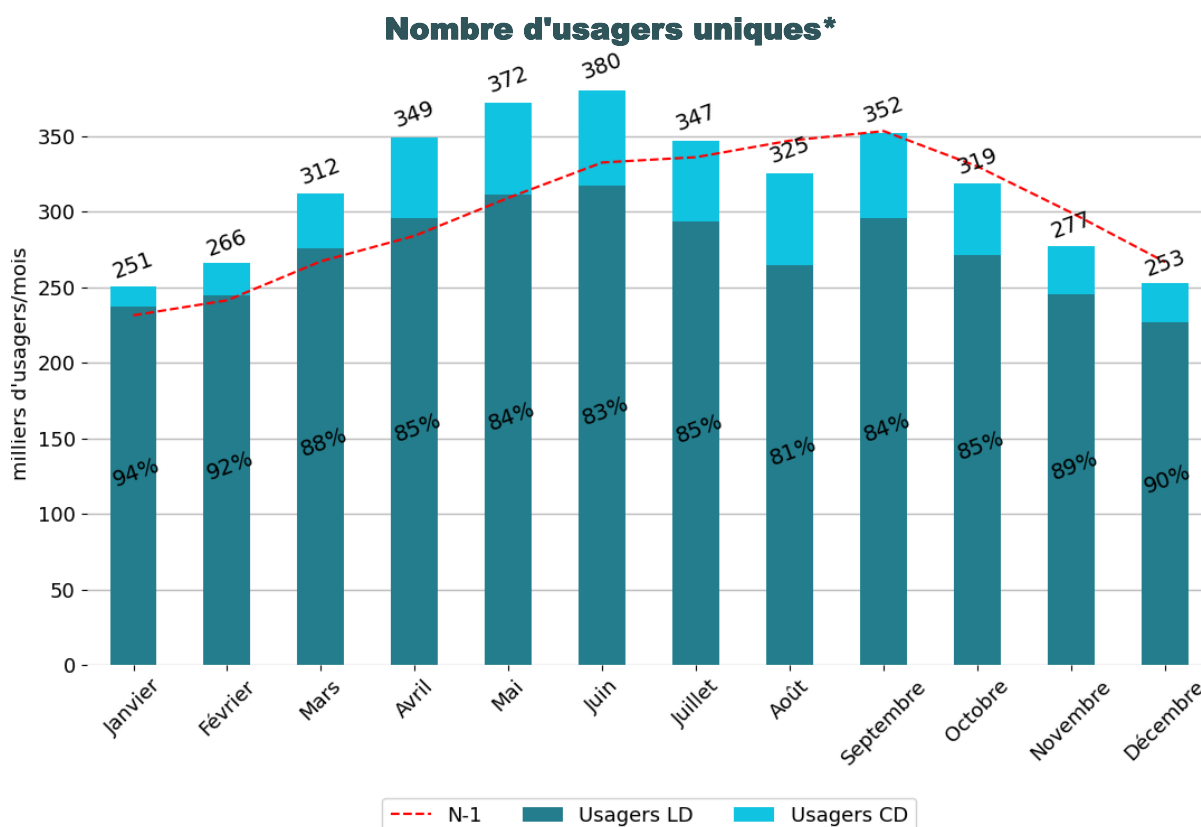
Nombre moyen de courses effectives quotidiennes dans le mois



Répartition des courses non effectives*

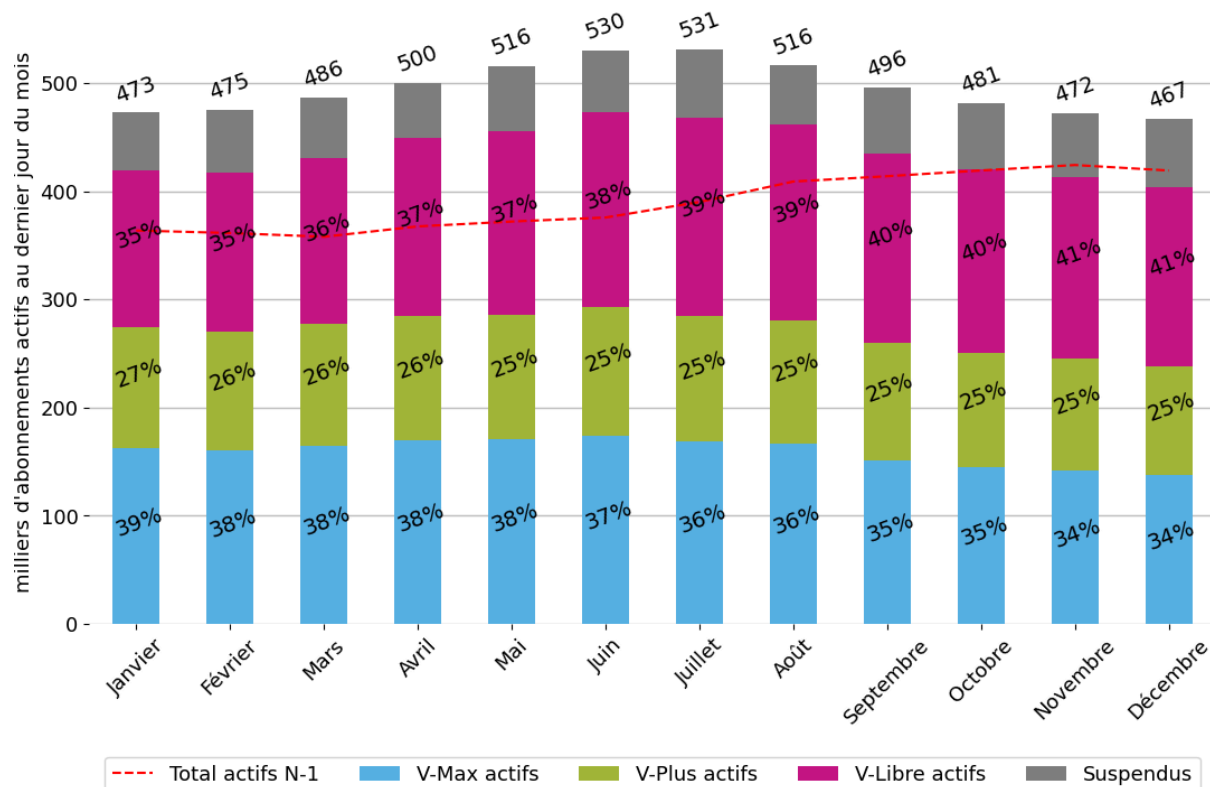


**Lorsqu'un usager ne peut pas atteindre sa destination parce qu'il ne parvient pas à décrocher le vélo ou que celui-ci s'avère défectueux, il peut tenter de décrocher le vélo à nouveau, prendre un autre vélo dans la station où il se trouve, changer de station ou encore renoncer à faire son trajet à vélo. Ces frustrations sont présentées sous l'angle des courses avec la proportion de courses touchées par chaque type de frustration.*



**Usagers ayant utilisé le service au moins une fois dans le mois écoulé.
Légende : LD pour longue durée et CD pour courte durée.*

Nombre d'abonnements longue durée* en cours



*Abonnements avec une durée d'engagement de 12 mois.

Le service comptabilise 467 000 abonnés de longue durée au 31 décembre 2025, en légère baisse par rapport au mois de novembre et une volumétrie comparable à celle enregistrée fin 2024 (470 400).

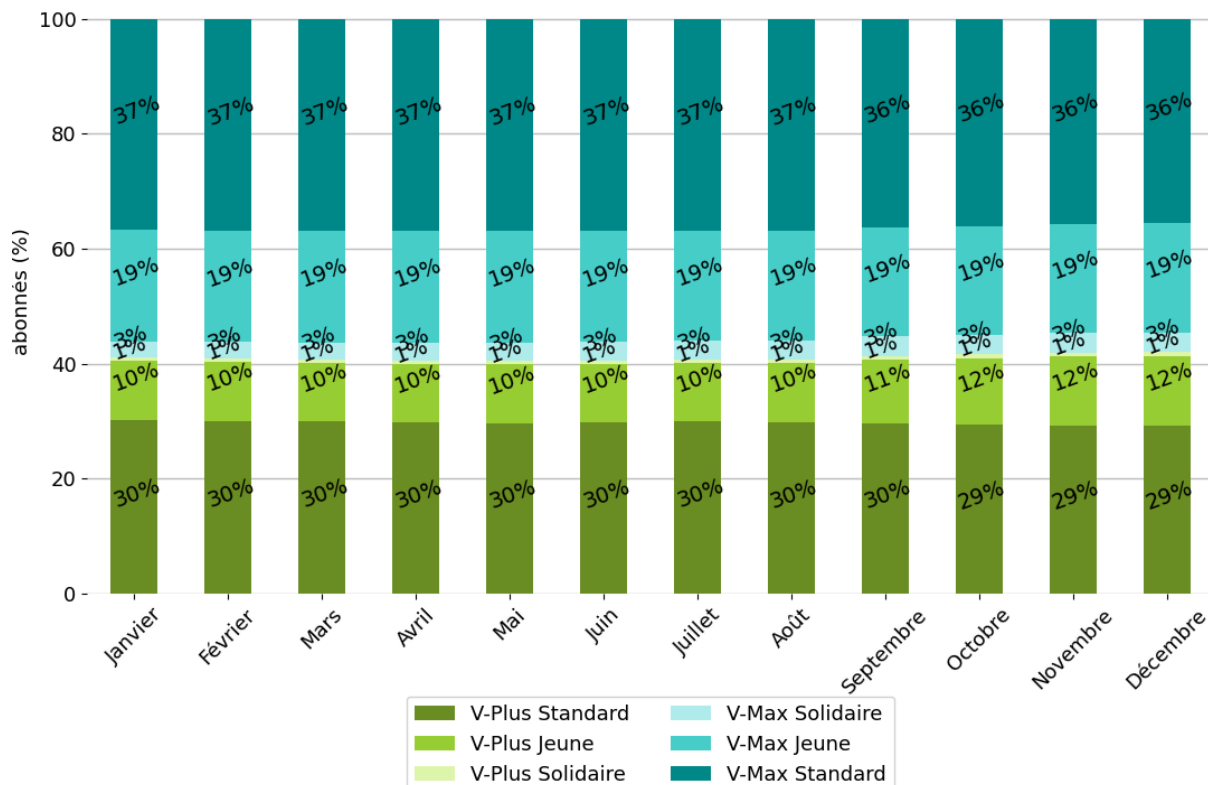
La répartition des offres reste stable : l'offre V-Max (dédiée aux vélos à assistance électrique) représente désormais 34 % des abonnements, cédant du terrain face à l'offre leader V-Libre (41 %). L'offre V-Plus (vélo mécanique) reste stable à 25 %.

Du côté des passes courte durée, les ventes marquent un ralentissement en décembre avec 43 900 unités écoulées, en lien avec les conditions météo et les congés. Le Ticket-V, permettant un trajet unique, reste l'option la plus populaire.

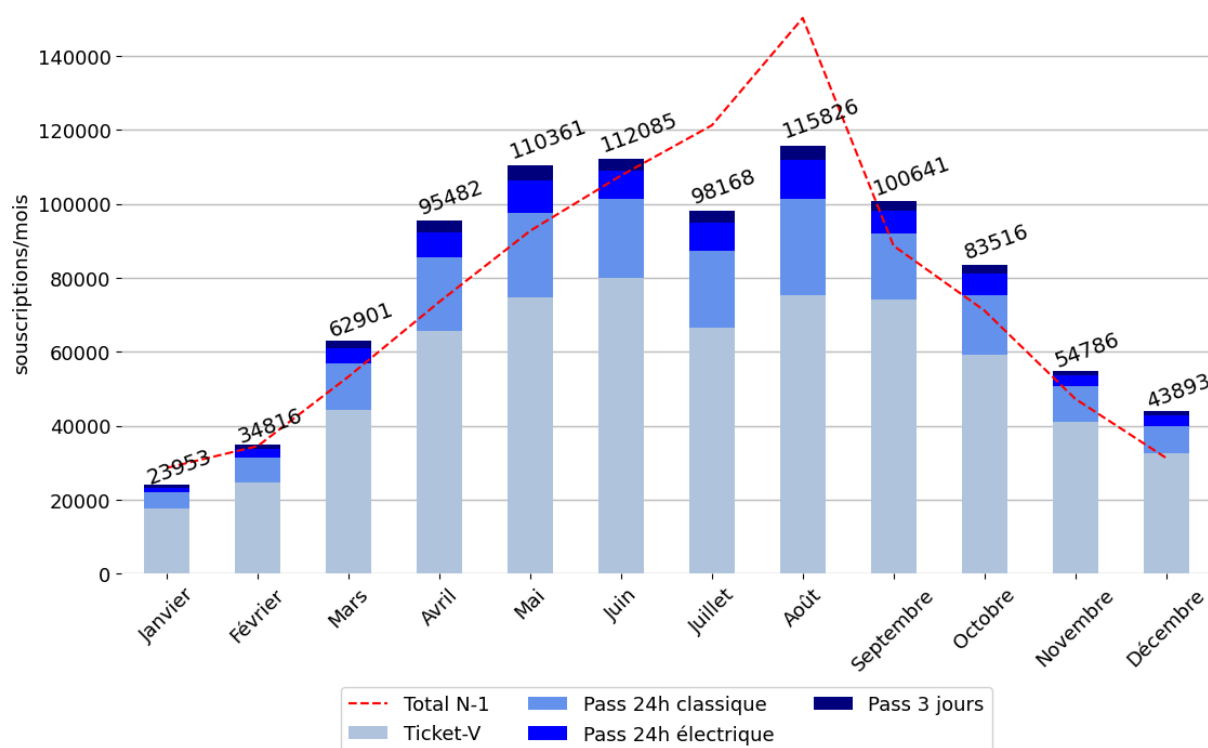
En 2025, les offres de courte durée ont affichée une croissance de 4 % , avec plus de 936 000 passes vendus sur l'année. Le Ticket-V représente 70 % des ventes, devant le pass 24 h (27 %) et le pass 3 jours (3 %).

Enfin, la part des abonnés bénéficiant d'un tarif réduit demeure toujours stable, représentant environ un tiers des abonnés.

Répartition des abonnements longue durée



Nombre de souscriptions à des forfaits de courte durée

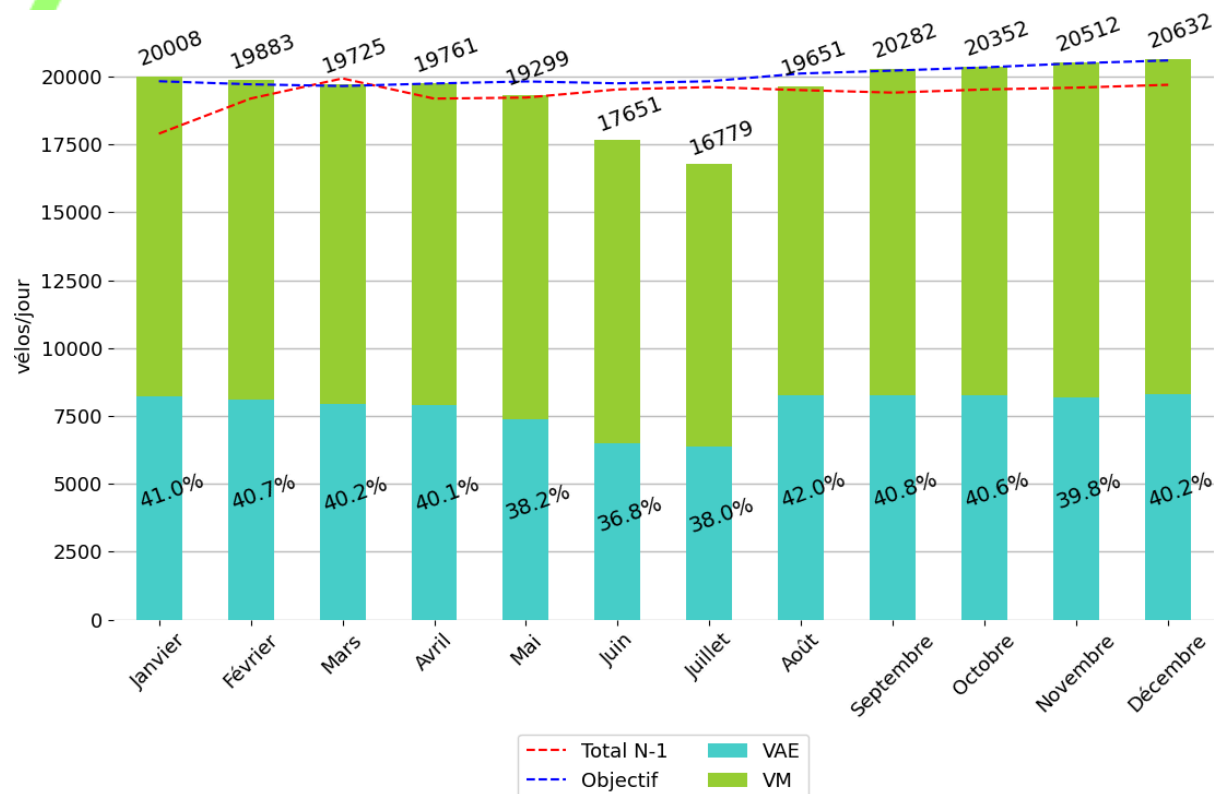


QUALITÉ DE SERVICE

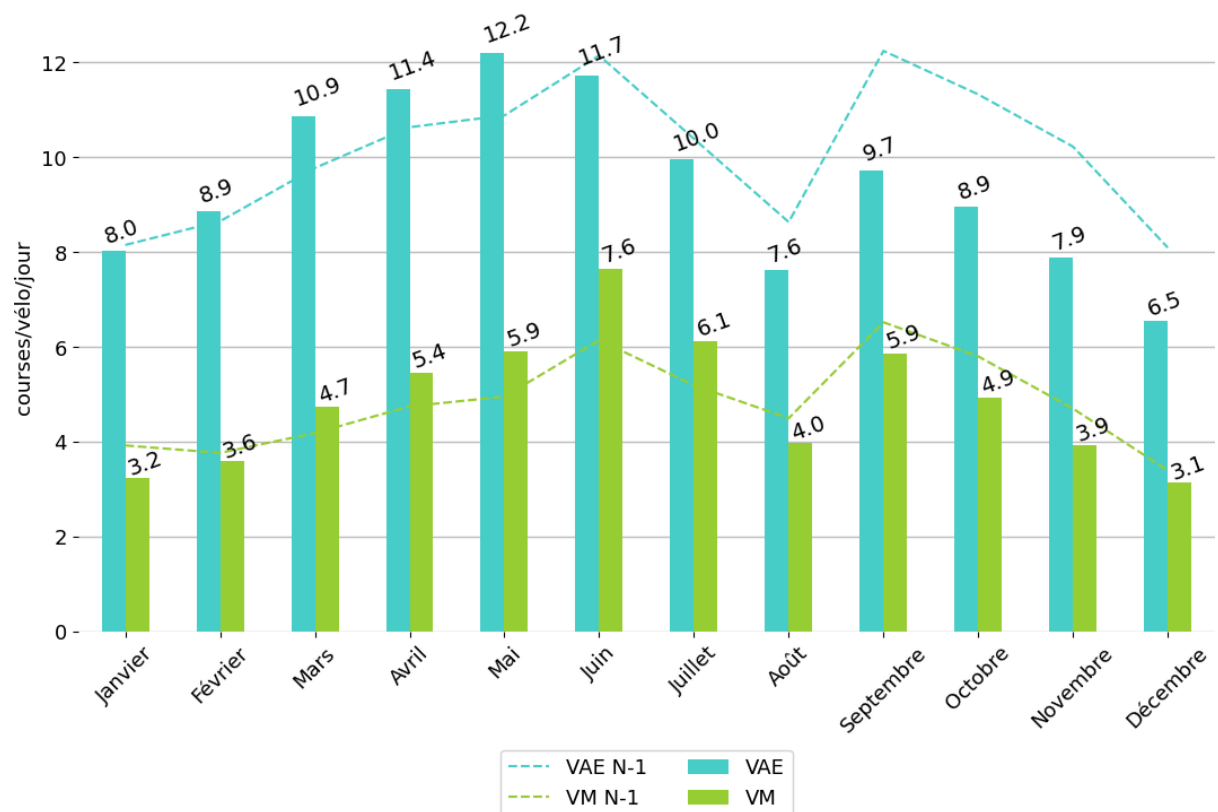
La flotte Vélib' s'élève à 20 632 vélos, conformément aux engagements contractuels. Pour rappel, le nombre de vélos disponibles augmente au rythme de l'installation des stations et de leurs points d'attache. Le réseau en compte 1 515 déployées dans les 67 communes métropolitaines qui sont desservies par le service.

Dans un contexte de baisse de la fréquentation, un VAE effectue en moyenne près de 6 trajets par jour, contre environ 3 pour un vélo mécanique.

Nombre moyen de vélos disponibles à 12h



Nombre de courses effectives par vélo disponible



Agence métropolitaine des mobilités
partagées (anciennement SAVM)

Retrouvez-nous en ligne :
<http://www.agemob.com>



Conformément au Règlement (UE) 2016/679 du 27 avril 2016 sur la protection des données à caractère personnel et à la loi « informatique et libertés » du 6 janvier 1978 modifiée, vous bénéficiez d'un droit d'accès, de rectification, d'effacement, de portabilité et de limitation du traitement des données vous concernant ainsi que du droit de communiquer des directives sur le sort de vos données après votre mort. Vous pouvez également, pour des motifs légitimes, vous opposer au traitement des données vous concernant.

