



LES CHIFFRES DU SERVICE : AVRIL 2026

Chaque mois, l'Agence métropolitaine des mobilités partagées, gestionnaire du service public Velib' Métropole, vous présente les principaux indicateurs de suivi du service.

Vous pouvez également retrouver tous les Velib' en chiffres sur [le site internet](#).



433 930
abonnés
annuels



1525
stations
déployées



20 818
vélos
disponibles



124 974
coursés
par jour



316 995
usagers
uniques

FRÉQUENTATION DU SERVICE

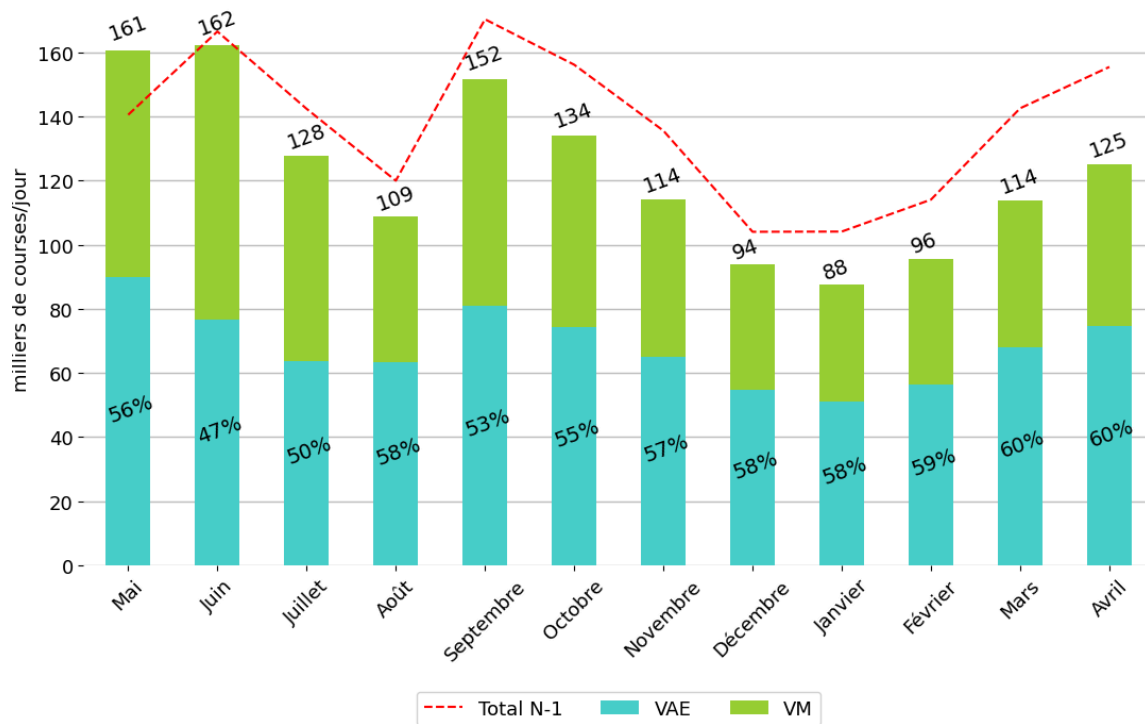
Avec l'arrivée du printemps, la fréquentation du service poursuit la reprise amorcée en mars. Le mois d'avril 2026 a totalisé 3 750 000 courses, soit une moyenne de près de 125 000 trajets quotidiens. Ce volume représente une hausse de 9,8 % par rapport à mars 2026, qui avait enregistré 113 800 courses par jour en moyenne. Il reste toutefois inférieur de 19,3 % à celui d'avril 2025, mois qui avait atteint 155 000 courses quotidiennes dans un contexte de forte dynamique de croissance.

Sur l'ensemble du mois, plus de 316 000 personnes ont utilisé le service de vélo partagé de la Métropole du Grand Paris, en progression de 10,6 % par

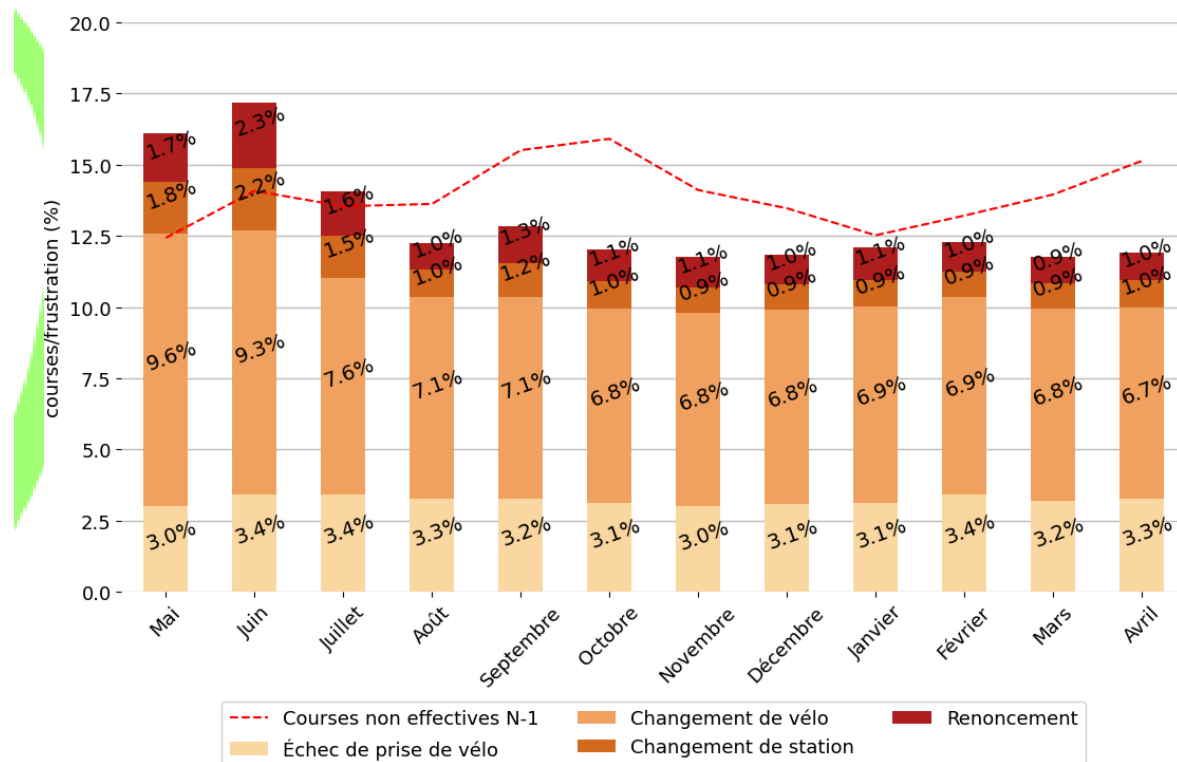
rapport à mars 2026 (286 498 usagers uniques) et en retrait de 8,3 % par rapport à avril 2025 (345 708 usagers uniques).

Les vélos à assistance électrique demeurent largement majoritaires dans les usages : ils représentent 59,7 % de l'ensemble des trajets effectués, une part stable par rapport à mars 2026 (59,0 %).

Nombre moyen de courses effectives quotidiennes dans le mois

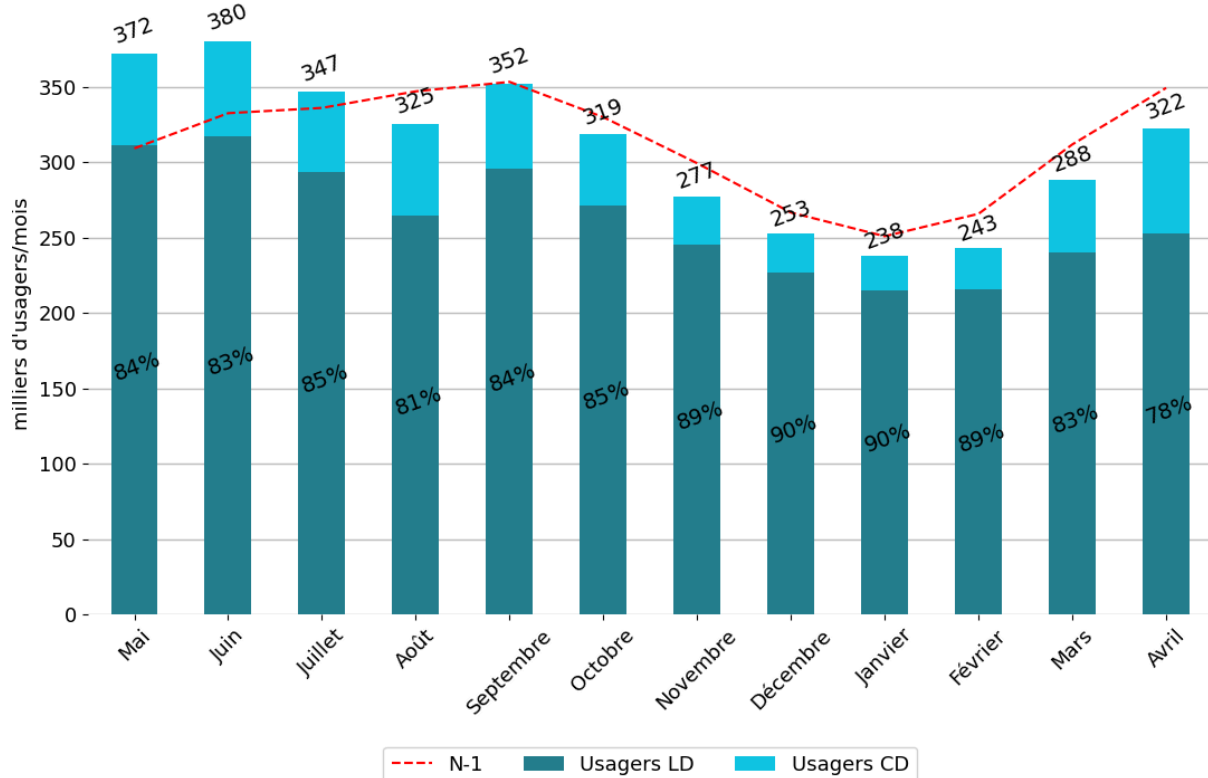


Répartition des courses non effectives*



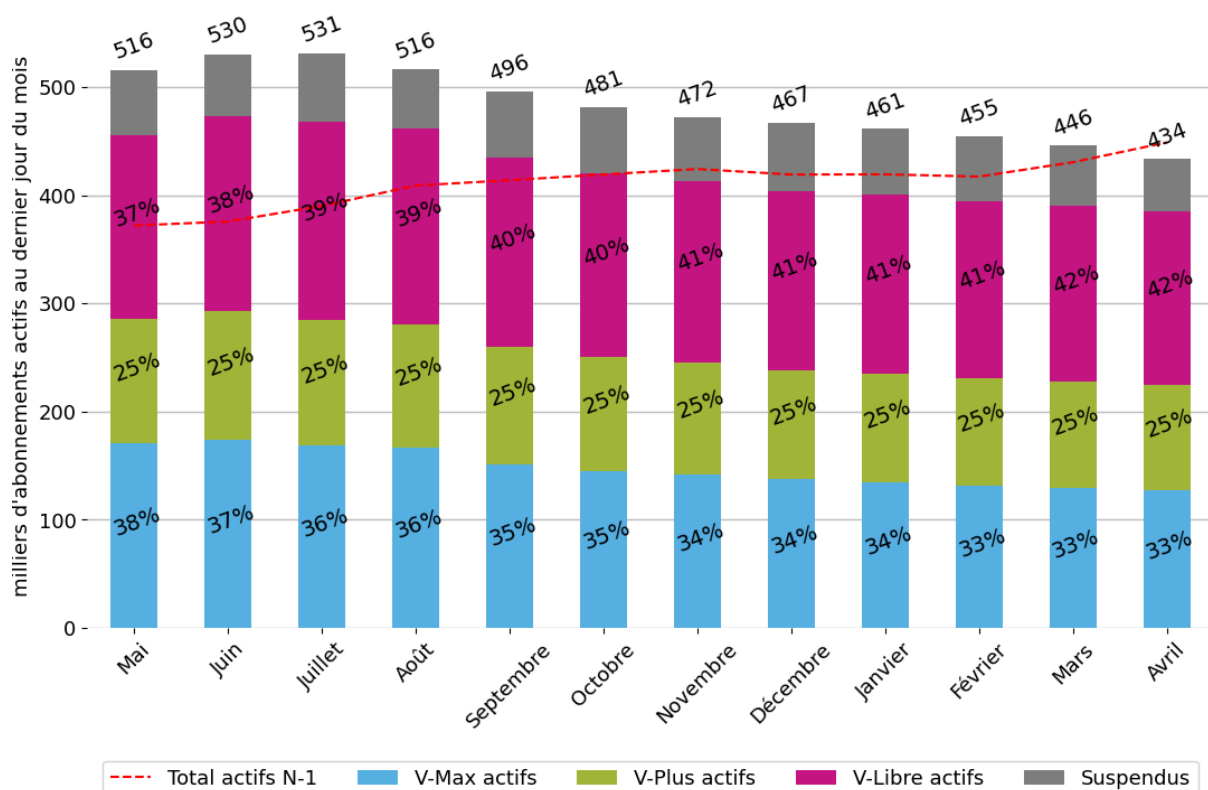
*Lorsqu'un usager ne peut pas atteindre sa destination parce qu'il ne parvient pas à décrocher le vélo ou que celui-ci s'avère défectueux, il peut tenter de décrocher le vélo à nouveau, prendre un autre vélo dans la station où il se trouve, changer de station ou encore renoncer à faire son trajet à vélo. Ces frustrations sont présentées sous l'angle des courses avec la proportion de courses touchées par chaque type de frustration.

Nombre d'usagers uniques*



*Usagers ayant utilisé le service au moins une fois dans le mois écoulé.
Légende : LD pour longue durée et CD pour courte durée.

Nombre d'abonnements longue durée* en cours



*Abonnements avec une durée d'engagement de 12 mois.

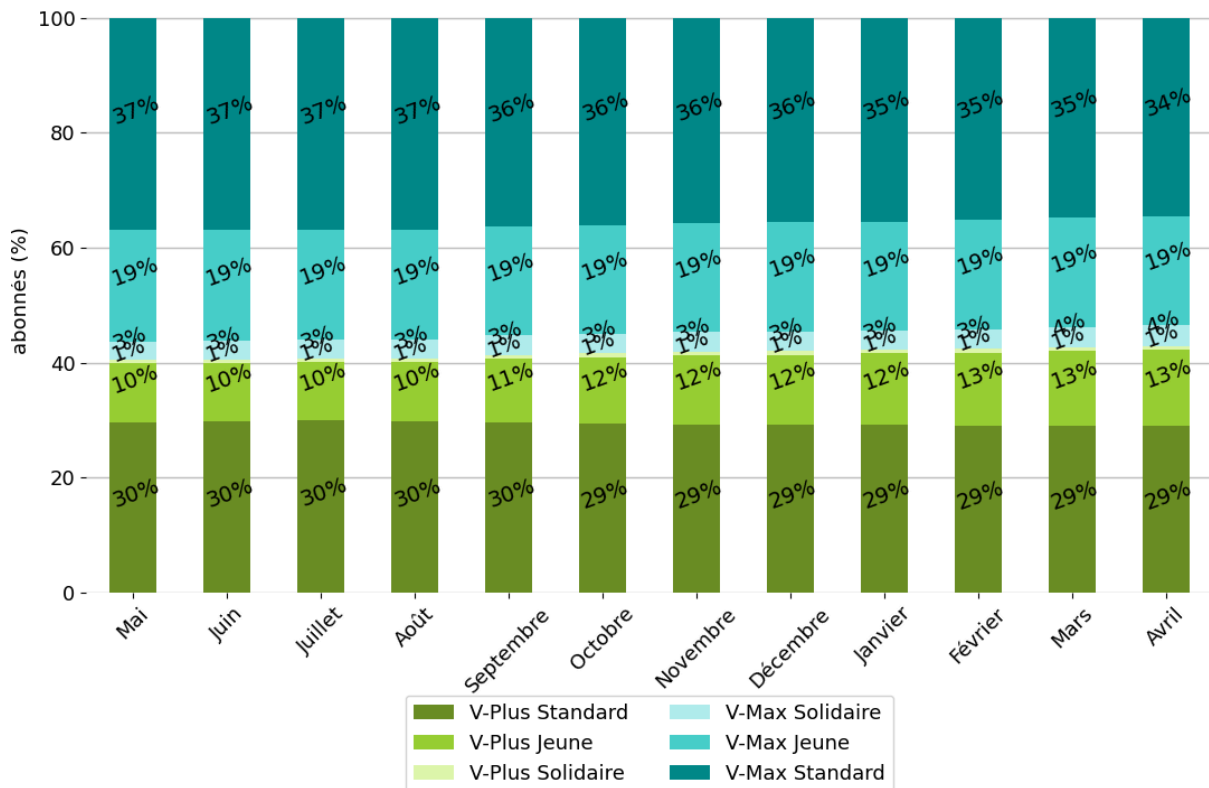
Le service comptabilise 433 930 abonnés annuels à la fin du mois d'avril 2026.

La répartition des offres reste stable par rapport au mois précédent. Le V-Libre, basé sur un modèle de paiement à l'usage, demeure l'offre principale, qui séduit 42 % des abonnés. Quant au V-Max, dédié aux vélos à assistance électrique, il représente 33 % des abonnements. Le V-Plus, principalement destiné à l'usage du vélo mécanique, regroupe 25 % du total. En un an, la répartition des offres a sensiblement évolué : en avril 2025, V-Max était la première offre avec 38 % des abonnés, V-Libre concernait 37 % des utilisateurs et V-Plus 26 %. La montée en puissance de V-Libre et le repli relatif de V-Max se sont ainsi confirmés au fil des mois.

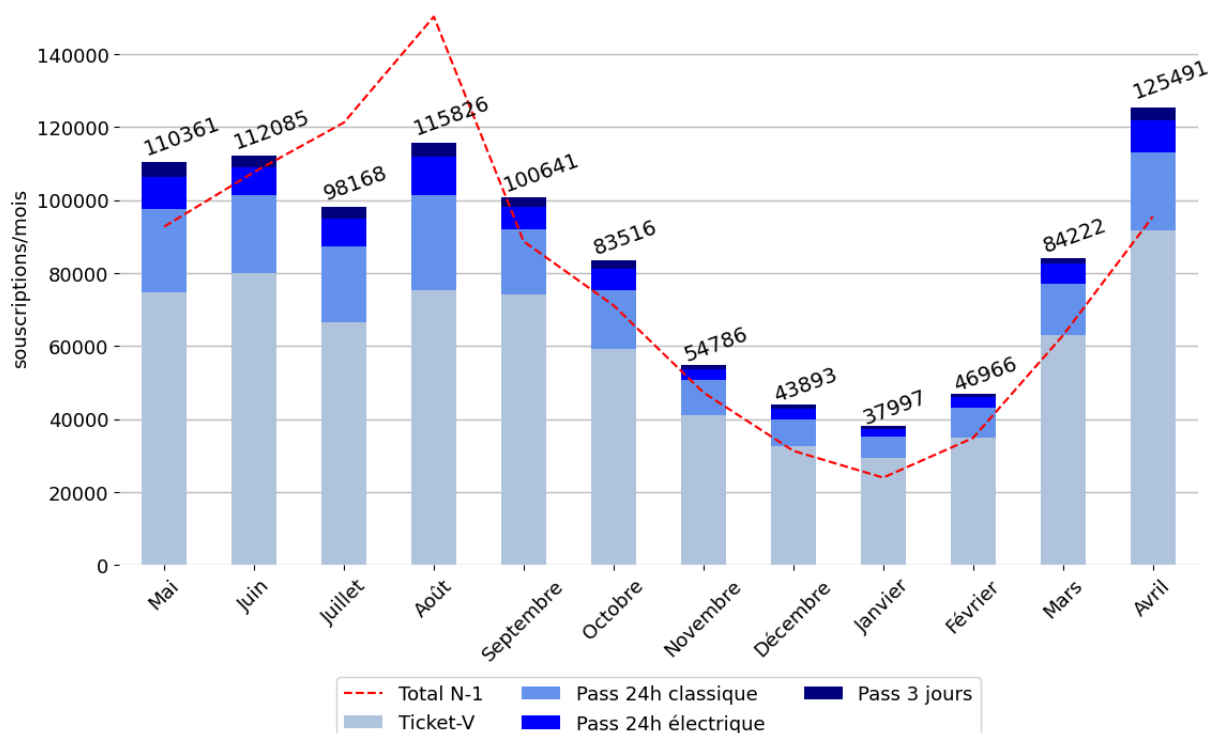
Les ventes de passes courte durée poursuivent leur forte progression. Avec 125 500 unités écoulees en avril 2026, elles enregistrent une hausse de 49,4 % par rapport à mars 2026. La progression est également marquée par rapport à avril 2025, qui avait totalisé près de 80 000 unités, soit une augmentation d'environ 57 % sur un an. Le Ticket-V, qui permet de réaliser un trajet unique en vélo mécanique ou en vélo à assistance électrique, demeure l'option la plus prisée parmi les passes courte durée.

La part des abonnés bénéficiant d'un tarif réduit reste stable, représentant environ un tiers des abonnés.

Répartition des abonnements longue durée



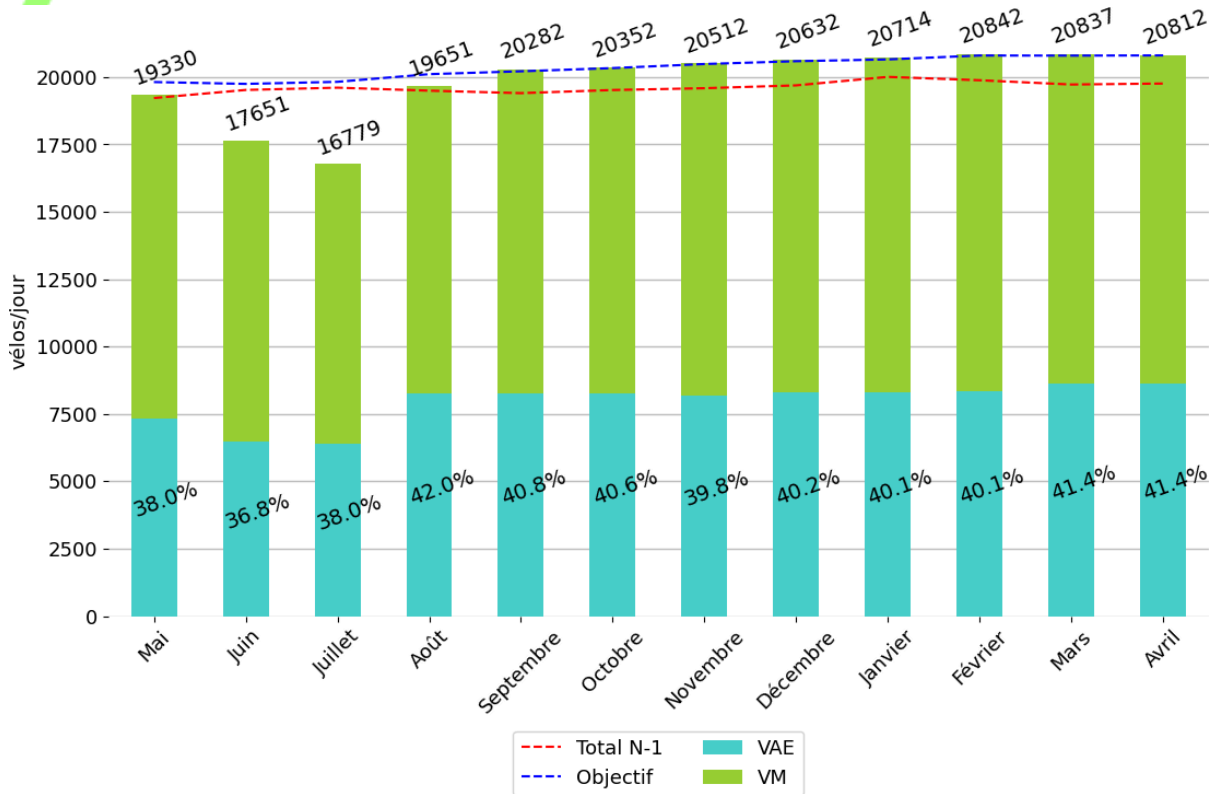
Nombre de souscriptions à des forfaits de courte durée



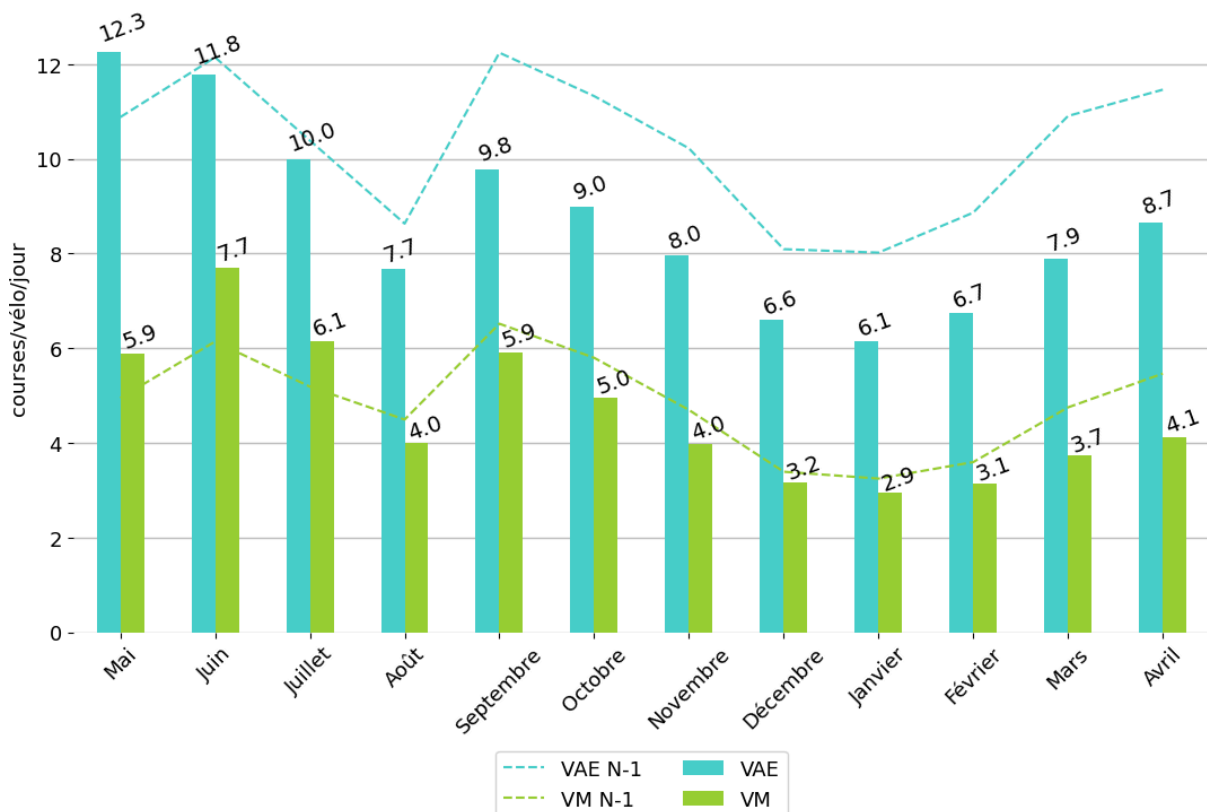
Le parc compte 20 812 vélos disponibles, un volume stable par rapport à mars 2026 (20 837 vélos) et en progression par rapport à avril 2025 (19 761 vélos). La part des vélos à assistance électrique au sein de la flotte s'établit à 41,4 %.

Le réseau compte 1 525 stations déployées, un nombre identique à celui de mars 2026 et en hausse de vingt-trois stations par rapport à avril 2025 (1 502 stations). Velib' continue son expansion dans la Métropole du grand Paris.

Nombre moyen de vélos disponibles à 12h



Nombre de courses effectives par vélo disponible





Agence métropolitaine des mobilités
partagées

Retrouvez-nous en ligne :
<http://www.agemob.com>



Conformément au Règlement (UE) 2016/679 du 27 avril 2016 sur la protection des données à caractère personnel et à la loi « informatique et libertés » du 6 janvier 1978 modifiée, vous bénéficiez d'un droit d'accès, de rectification, d'effacement, de portabilité et de limitation du traitement des données vous concernant ainsi que du droit de communiquer des directives sur le sort de vos données après votre mort. Vous pouvez également, pour des motifs légitimes, vous opposer au traitement des données vous concernant.

Vous pouvez exercer vos droits en contactant le DPO du SAVM : dpo@autolibvelibmetropole.fr ou 47 bis rue Des Vinaigriers 75010 PARIS.
Pour plus d'informations sur le traitement de vos données à caractère personnel par le SAVM veuillez consulter [notre politique de confidentialité](#)

[Se désinscrire](#)