



## LES CHIFFRES DU SERVICE : MAI 2026

Chaque mois, l'Agence métropolitaine des mobilités partagées, gestionnaire du service public Velib' Métropole, vous présente les principaux indicateurs de suivi du service.

Vous pouvez également retrouver tous les Velib' en chiffres sur [le site internet](#).



**414 082**  
abonnés  
annuels



**1526**  
stations  
déployées



**20 866**  
vélos  
disponibles



**111 761**  
coursés  
par jour



**318 689**  
usagers  
uniques

## FRÉQUENTATION DU SERVICE

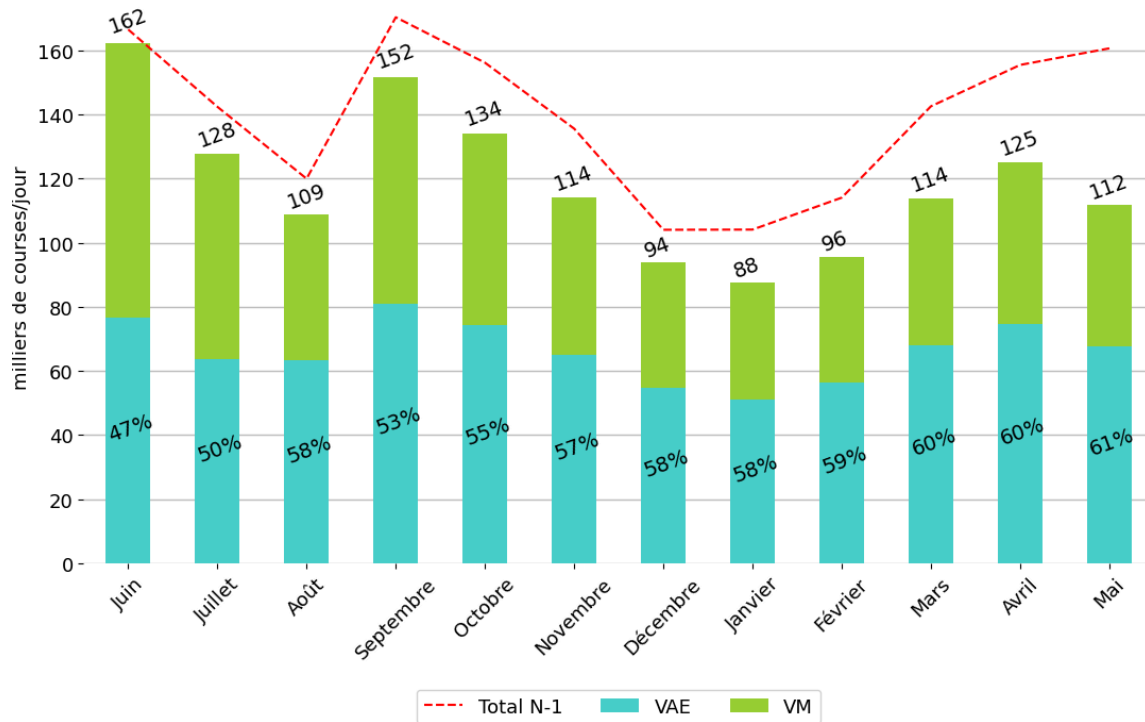
Le mois de mai 2026 a totalisé 3 464 590 courses, soit une moyenne de 111 761 trajets quotidiens. Ce volume représente une baisse de 10,6 % par rapport à avril 2026, qui avait enregistré 124 974 courses par jour en moyenne. Sur un an, la fréquentation reste également en retrait : la moyenne quotidienne de mai 2025 s'établissait à 160 292 courses par jour, soit un écart de 30,3 % par rapport à mai 2026.

Le nombre d'usagers uniques s'établit à 318 689 sur le mois, en très légère progression de 0,5 % par rapport à avril 2026 et en baisse de 13,7 % par rapport à mai 2025. Le service continue donc d'être utilisé par un nombre

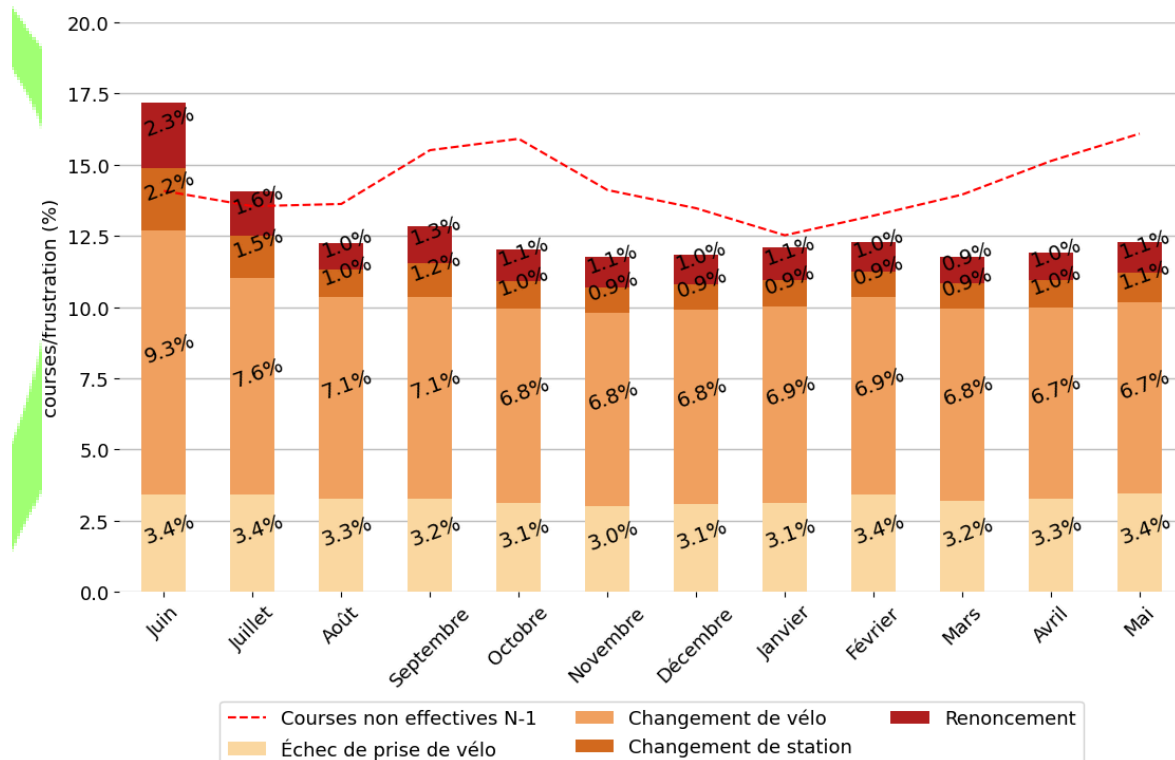
élevé de personnes, malgré le retrait observé sur le volume global de trajets.

Les vélos à assistance électrique demeurent largement majoritaires dans les usages : ils représentent 60,6 % de l'ensemble des trajets effectués.

### Nombre moyen de courses effectives quotidiennes dans le mois

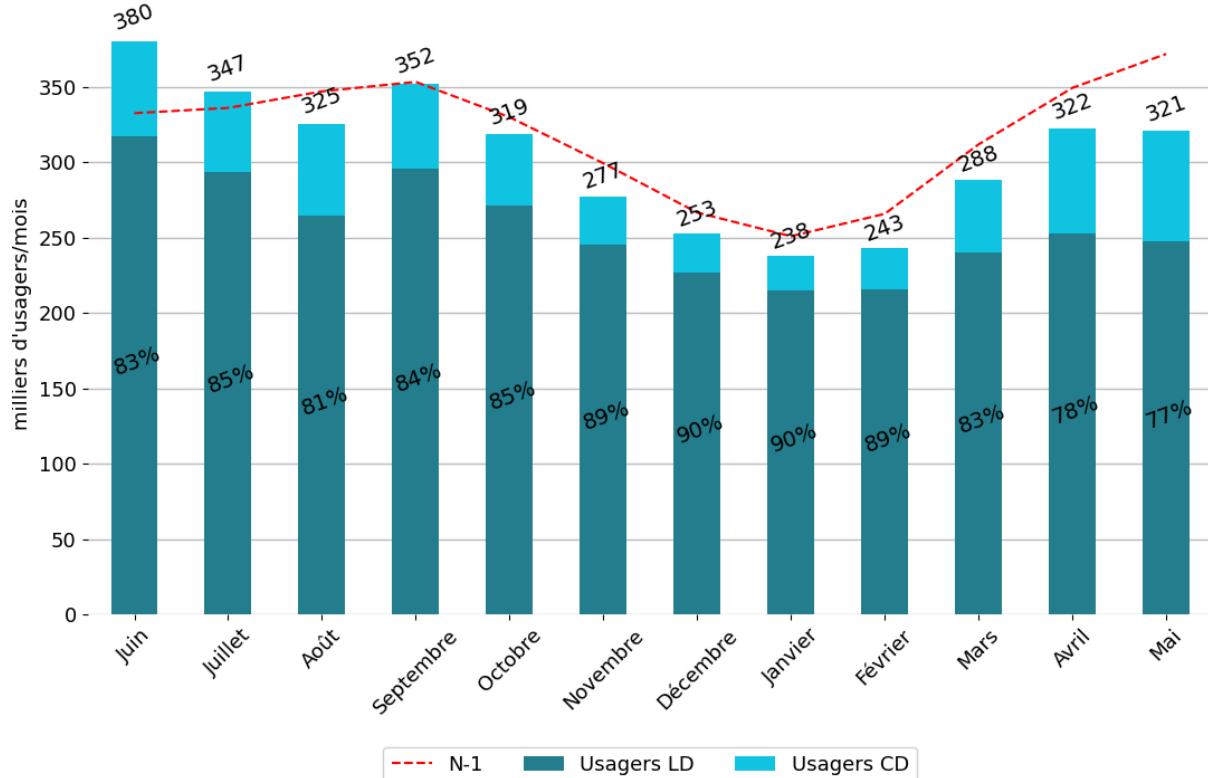


### Répartition des courses non effectives\*



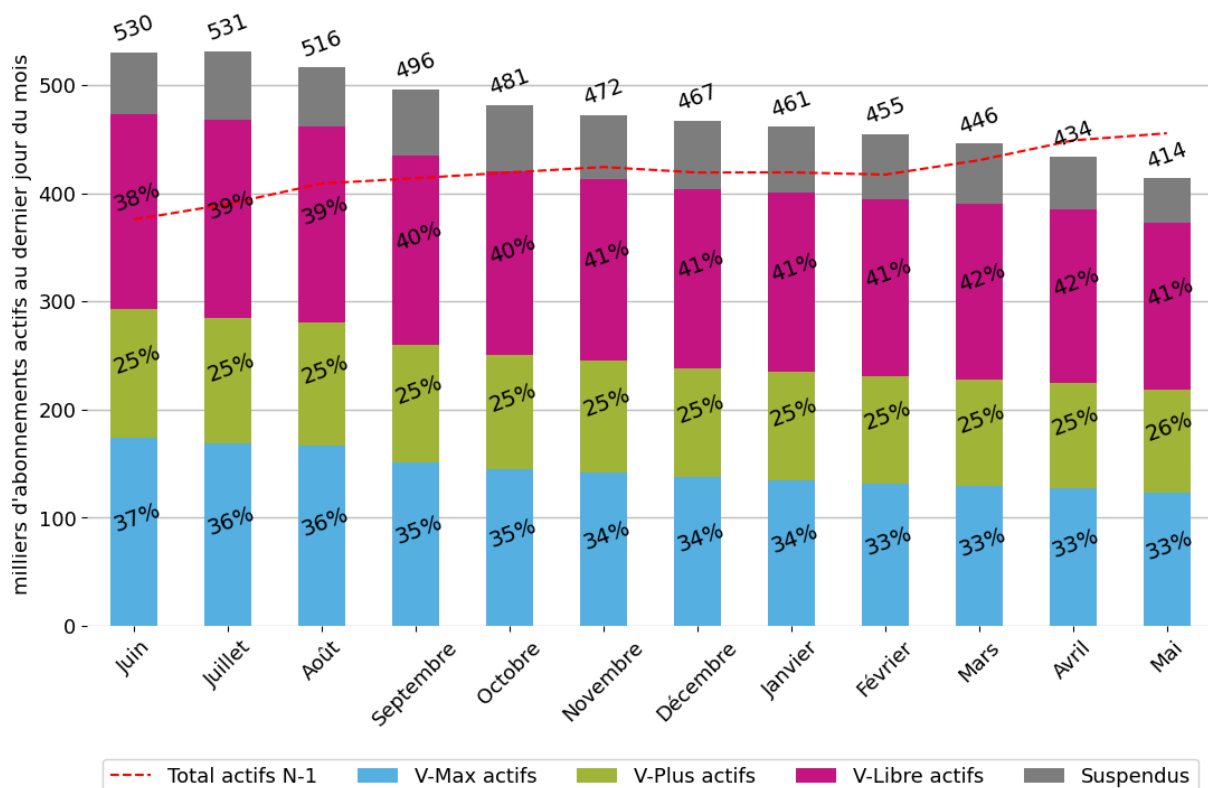
\*Lorsqu'un usager ne peut pas atteindre sa destination parce qu'il ne parvient pas à décrocher le vélo ou que celui-ci s'avère défectueux, il peut tenter de décrocher le vélo à nouveau, prendre un autre vélo dans la station où il se trouve, changer de station ou encore renoncer à faire son trajet à vélo. Ces frustrations sont présentées sous l'angle des courses avec la proportion de courses touchées par chaque type de frustration.

### Nombre d'utilisateurs uniques\*



\*Usagers ayant utilisé le service au moins une fois dans le mois écoulé.  
Légende : LD pour longue durée et CD pour courte durée.

### Nombre d'abonnements longue durée\* en cours



\*Abonnements avec une durée d'engagement de 12 mois.

Le service comptabilise 414 082 abonnés annuels à la fin du mois de mai 2026.

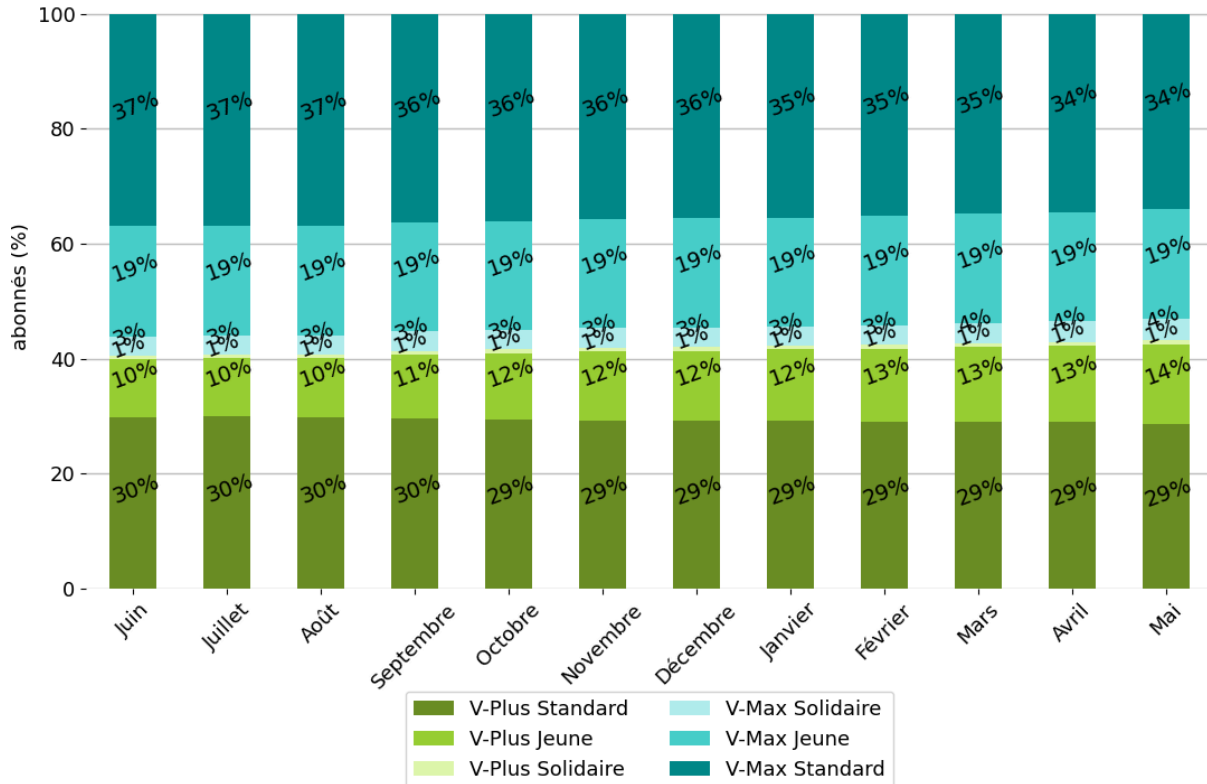
La répartition des offres est la suivante : le V-Max représente 33 % des abonnés, le V-Libre concerne 41 % des utilisateurs et V-Plus 26 %.

Les ventes de passes courte durée poursuivent leur dynamique de progression. Avec 133 695 unités écoulées en mai 2026, elles enregistrent une hausse de 6,5 % par rapport à avril 2026 et de 21,1 % par rapport à mai 2025. Ces chiffres confirment l'intérêt croissant des usagers occasionnels pour le service. Le Ticket-V, qui permet de réaliser un trajet unique en vélo mécanique ou en vélo à

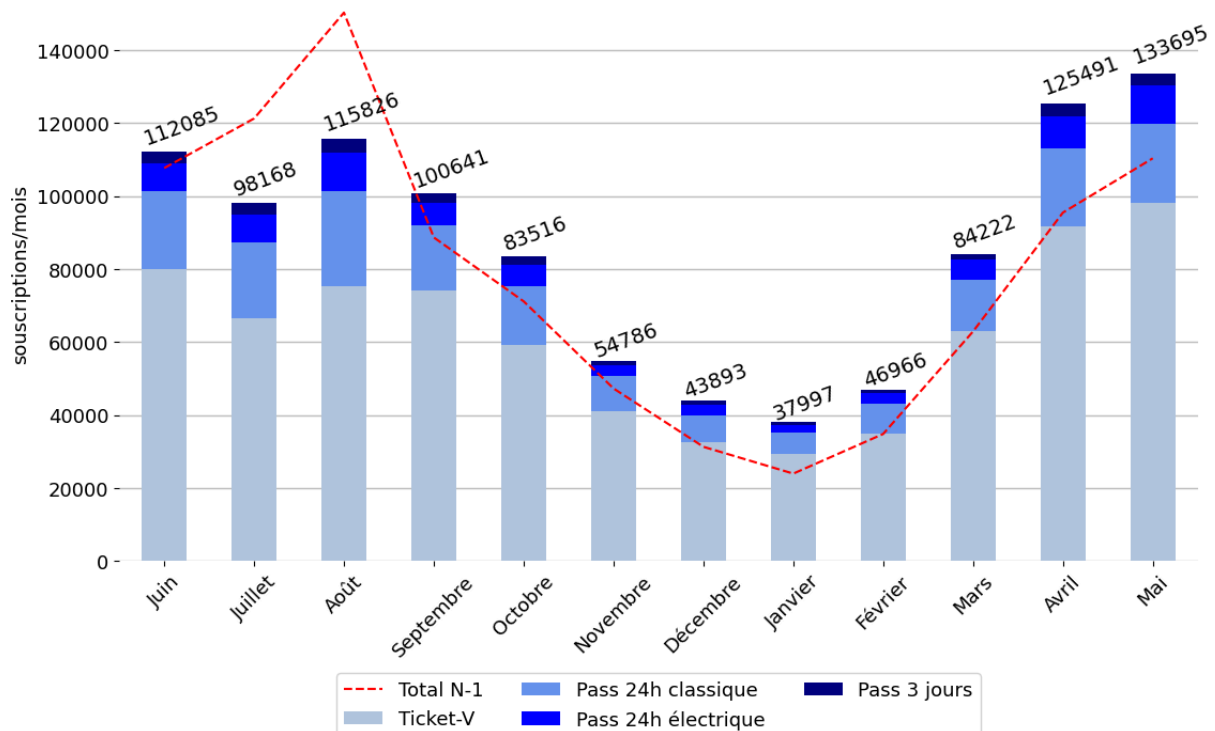
assistance électrique, demeure l'option la plus prisée parmi les passes courte durée.

La part des abonnés bénéficiant d'un tarif réduit reste stable, représentant environ un tiers des abonnés.

### Répartition des abonnements longue durée



### Nombre de souscriptions à des forfaits de courte durée

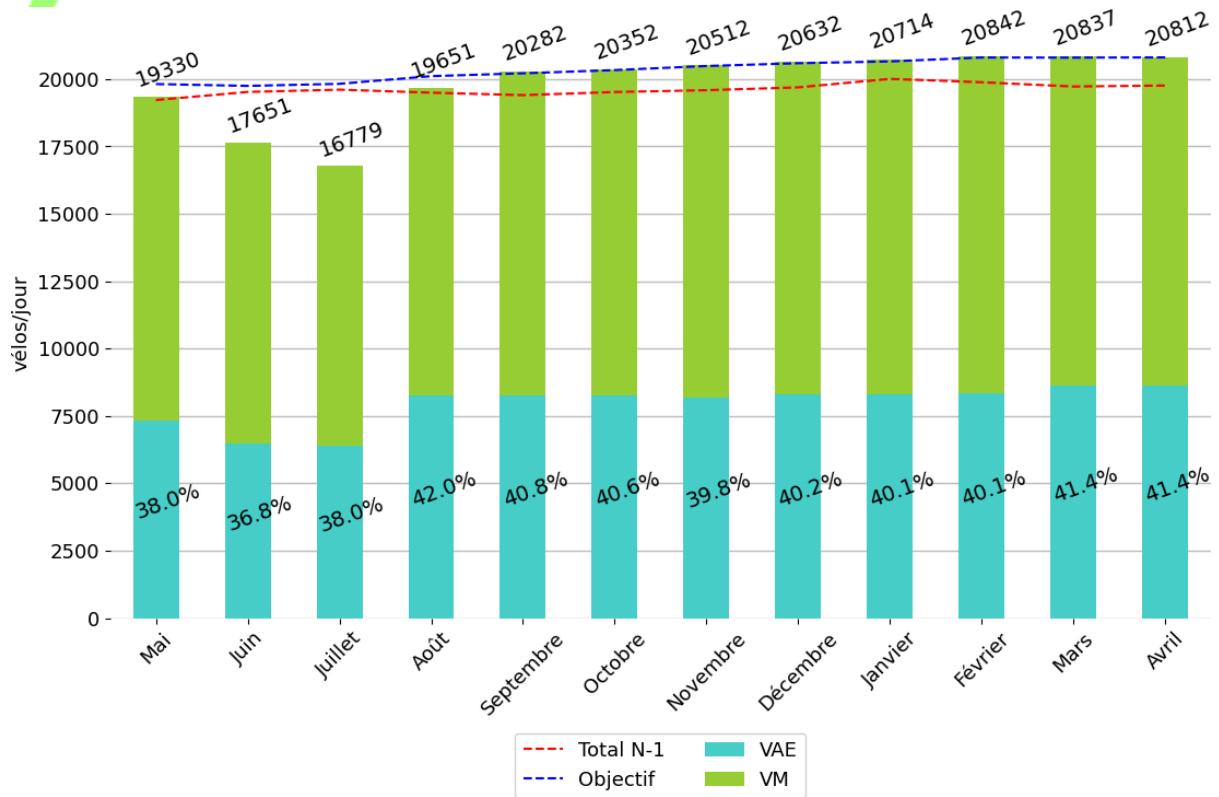


### QUALITÉ DE SERVICE

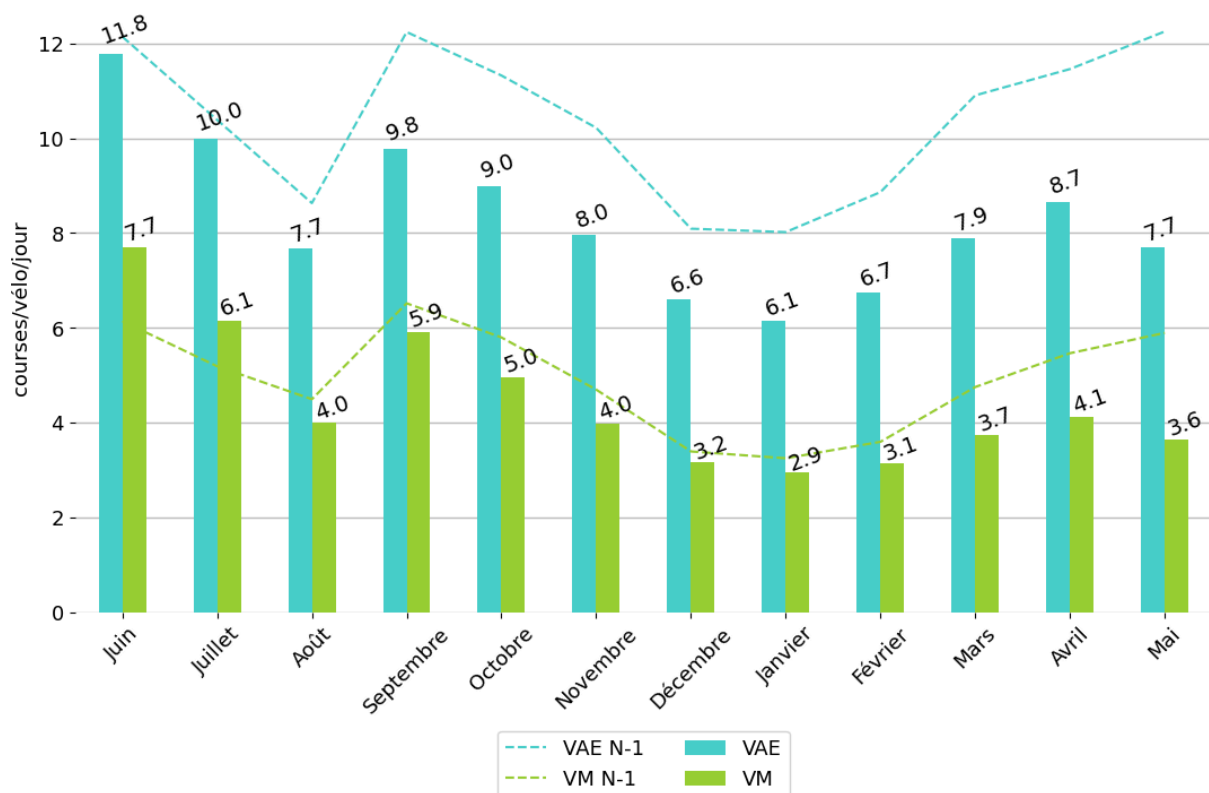
Le parc compte 20 866 vélos disponibles en moyenne en mai 2026, un volume stable par rapport à avril 2026 et en hausse de 8,1 % par rapport à mai 2025 (19 299 vélos). La part des vélos à assistance électrique s'établit à 42,3 %.

Les vélos à assistance électrique effectuent en moyenne 7,7 trajets par jour, contre 3,6 trajets pour un vélo mécanique.

### Nombre moyen de vélos disponibles à 12h



### Nombre de courses effectives par vélo disponible





Conformément au Règlement (UE) 2016/679 du 27 avril 2016 sur la protection des données à caractère personnel et à la loi « informatique et libertés » du 6 janvier 1978 modifiée, vous bénéficiez d'un droit d'accès, de rectification, d'effacement, de portabilité et de limitation du traitement des données vous concernant ainsi que du droit de communiquer des directives sur le sort de vos données après votre mort. Vous pouvez également, pour des motifs légitimes, vous opposer au traitement des données vous concernant.

Vous pouvez exercer vos droits en contactant le DPO du SAVM : [dpo@autolibvelibmetropole.fr](mailto:dpo@autolibvelibmetropole.fr) ou 47 bis rue Des Vinaigriers 75010 PARIS.  
Pour plus d'informations sur le traitement de vos données à caractère personnel par le SAVM veuillez consulter [notre politique de confidentialité](#)

[Se désinscrire](#)