



## LES CHIFFRES DU SERVICE : JUIN 2026

Chaque mois, l'Agence métropolitaine des mobilités partagées, gestionnaire du service public Velib' Métropole, vous présente les principaux indicateurs de suivi du service.

Vous pouvez également retrouver tous les Velib' en chiffres sur [le site internet](#).



**391 523**  
abonnés  
annuels



**1526**  
stations  
déployées



**20 588**  
vélos  
disponibles



**129 276**  
courses  
par jour



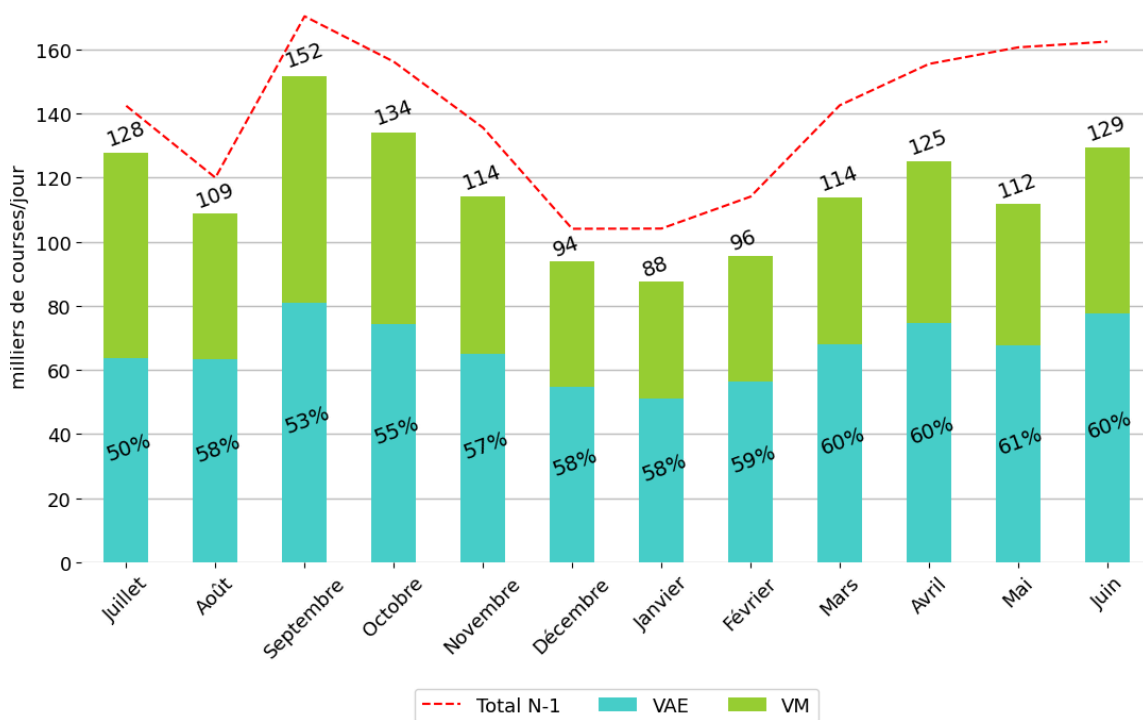
**330 010**  
usagers  
uniques

## FRÉQUENTATION DU SERVICE

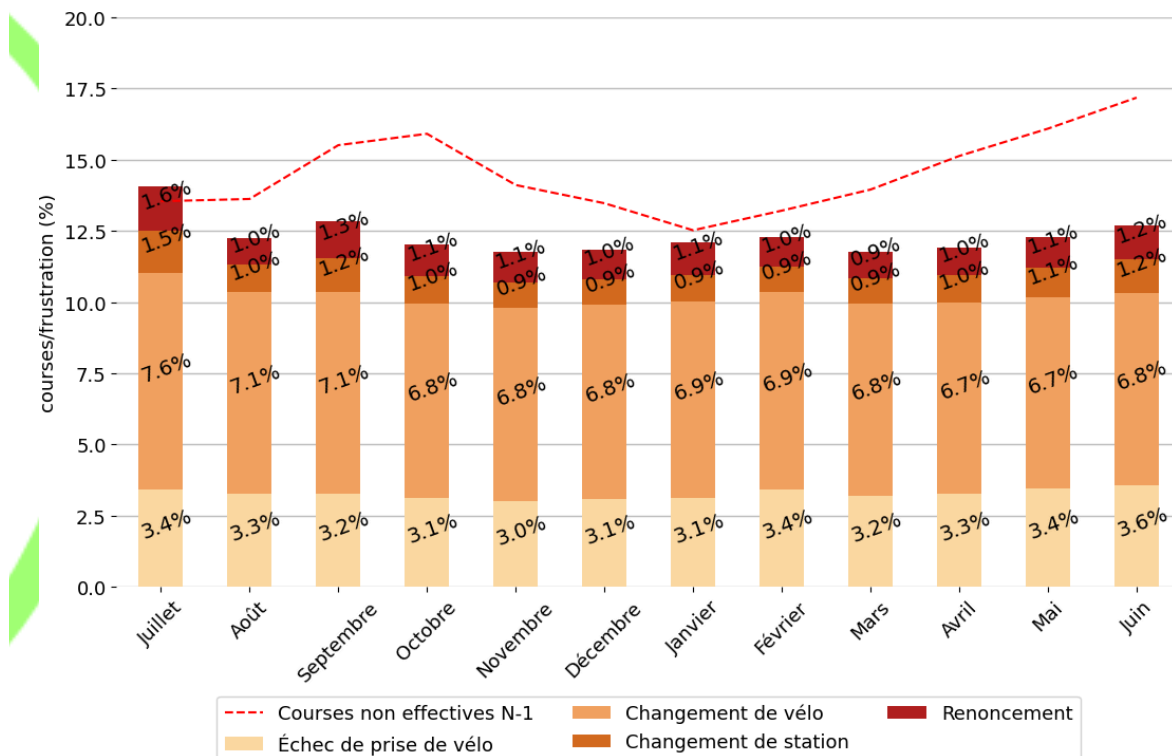
Le mois de juin 2026 a totalisé 3 878 294 courses, soit une moyenne de 129 276 trajets quotidiens. Ce volume représente une hausse de 15,7 % par rapport à mai 2026, qui avait enregistré 111 761 courses par jour en moyenne. La comparaison avec juin 2025 fait apparaître un retrait de 19,9 % (161 372 courses par jour en juin 2025).

Le nombre d'usagers uniques atteint 330 010 sur le mois, en progression de 3,6 % par rapport à mai 2026 et en retrait de 11,2 % par rapport à juin 2025 (371 670 usagers uniques).

### Nombre moyen de courses effectives quotidiennes dans le mois

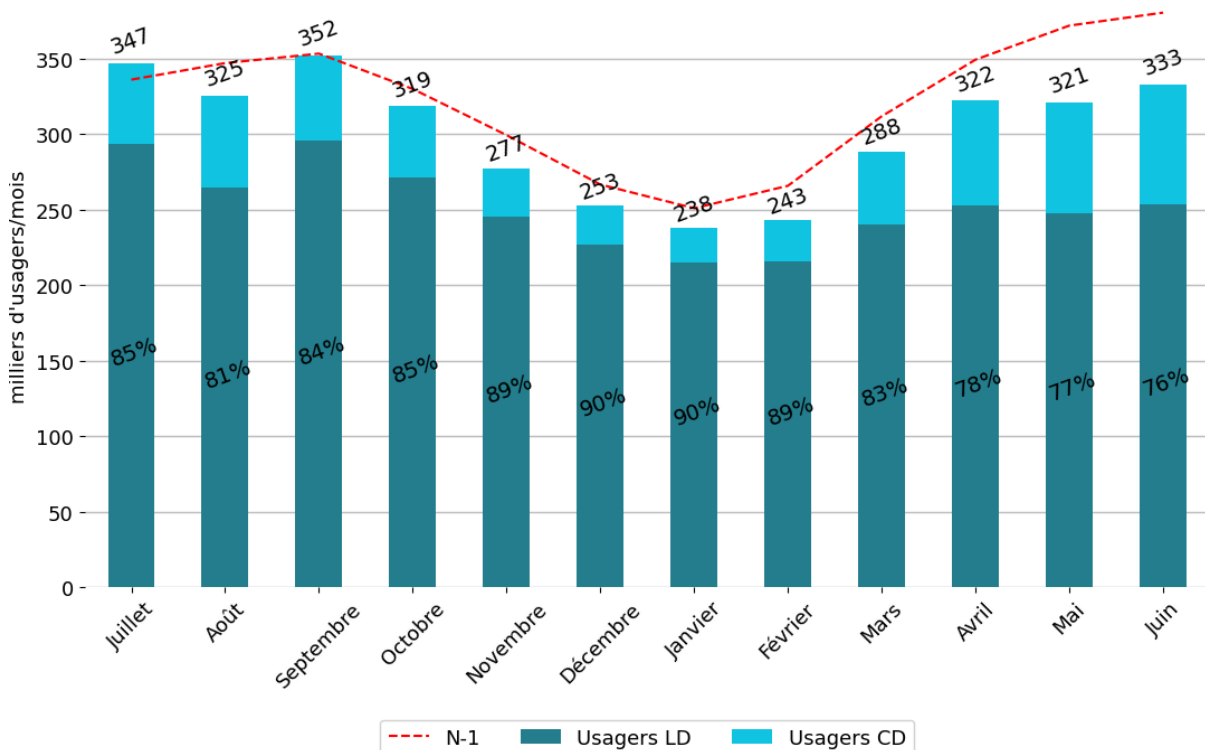


### Répartition des courses non effectives\*



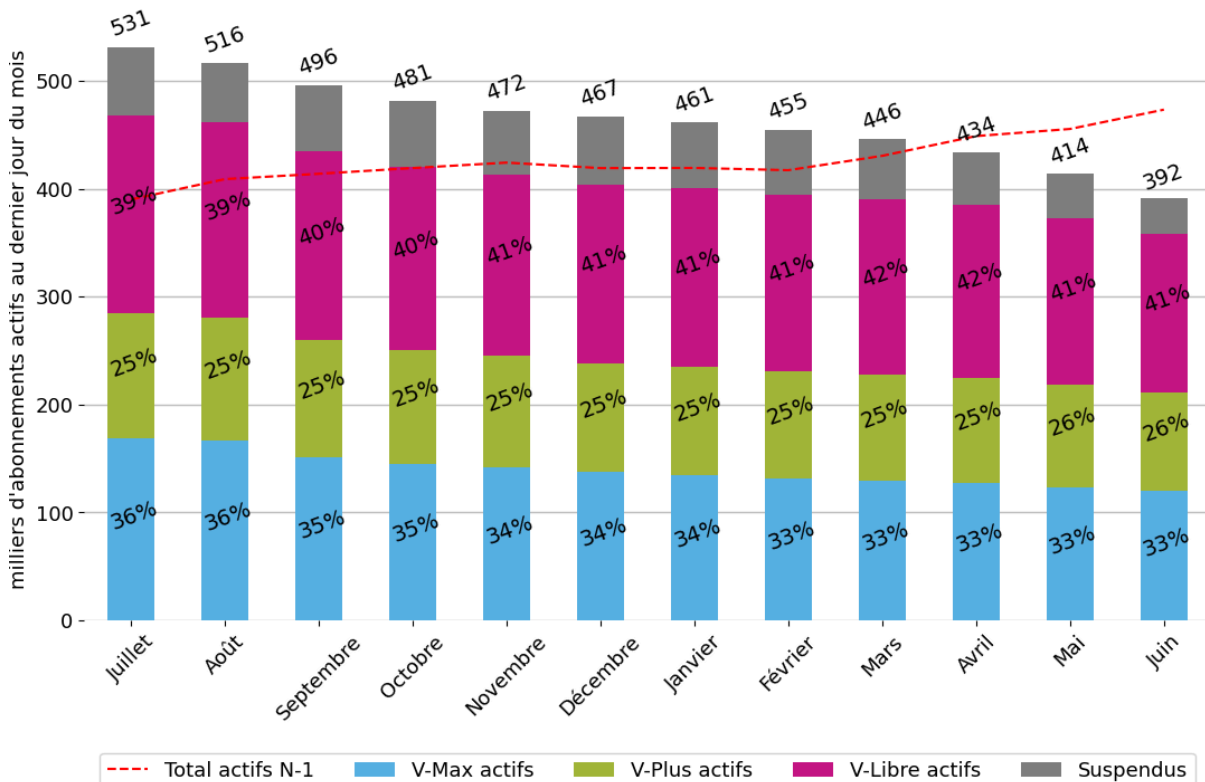
\*Lorsqu'un usager ne peut pas atteindre sa destination parce qu'il ne parvient pas à décrocher le vélo ou que celui-ci s'avère défectueux, il peut tenter de décrocher le vélo à nouveau, prendre un autre vélo dans la station où il se trouve, changer de station ou encore renoncer à faire son trajet à vélo. Ces frustrations sont présentées sous l'angle des courses avec la proportion de courses touchées par chaque type de frustration.

### Nombre d'usagers uniques\*



\*Usagers ayant utilisé le service au moins une fois dans le mois écoulé.  
Légende : LD pour longue durée et CD pour courte durée.

### Nombre d'abonnements longue durée\* en cours



\*Abonnements avec une durée d'engagement de 12 mois.

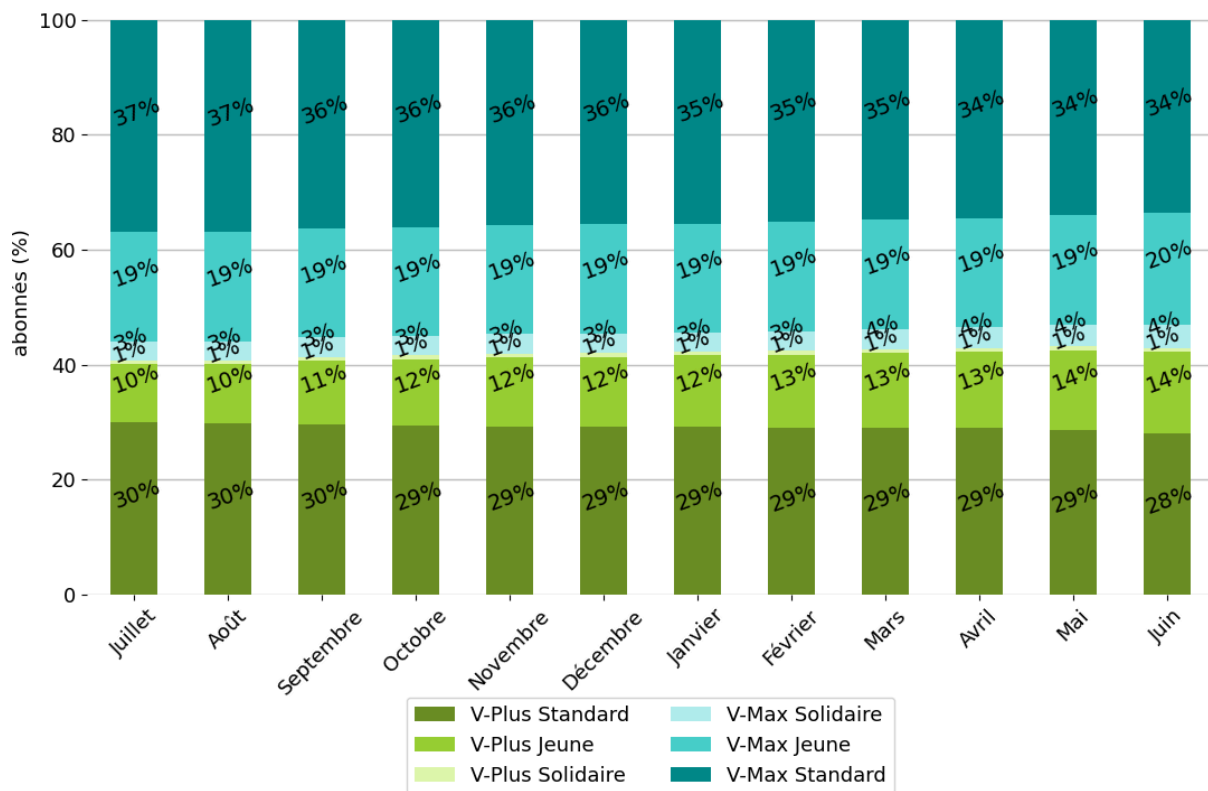
Le service comptabilise 391 523 abonnés annuels à la fin du mois, en baisse de 5,5 % par rapport à mai 2026. Cette évolution s'inscrit dans la continuité de la baisse progressive observée depuis le second semestre 2025.

La répartition des offres reste stable par rapport au mois précédent. V-Libre, basée sur un modèle de paiement à l'usage, demeure l'offre principale avec 41 % des abonnements. V-Max, dédiée aux vélos à assistance électrique, représente 33 % des abonnés. V-Plus, principalement destinée à l'usage du vélo mécanique, regroupe 26 % du total.

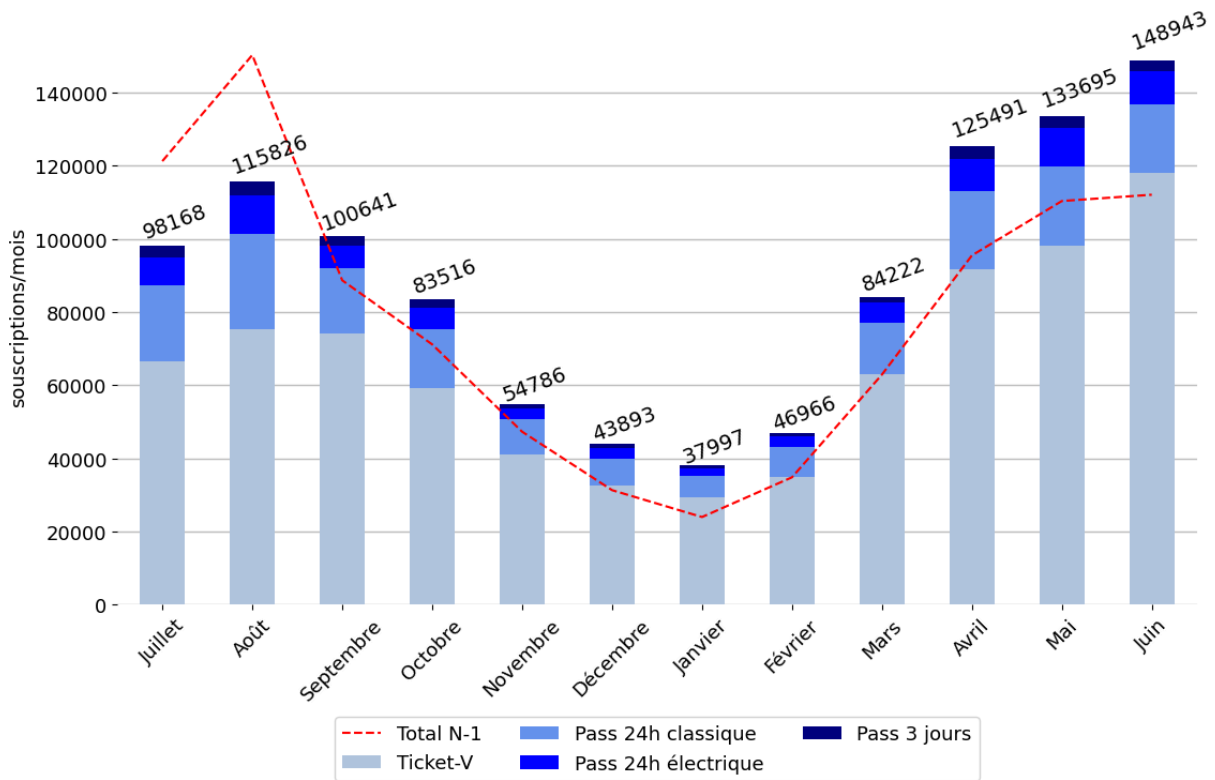
Les ventes de passes courte durée poursuivent leur forte dynamique de progression. Avec 148 943 unités écoulées en juin 2026, elles enregistrent une hausse de 11,4 % par rapport à mai 2026 et de 33,0 % par rapport à juin 2025, confirmant l'attractivité croissante du service auprès des usagers occasionnels. Le Ticket-V, qui permet de réaliser un trajet unique en vélo mécanique ou en vélo à assistance électrique, demeure l'option la plus prisée parmi les passes courte durée.

La part des abonnés bénéficiant d'un tarif réduit reste stable, représentant environ un tiers des abonnés.

### Répartition des abonnements longue durée



### Nombre de souscriptions à des forfaits de courte durée

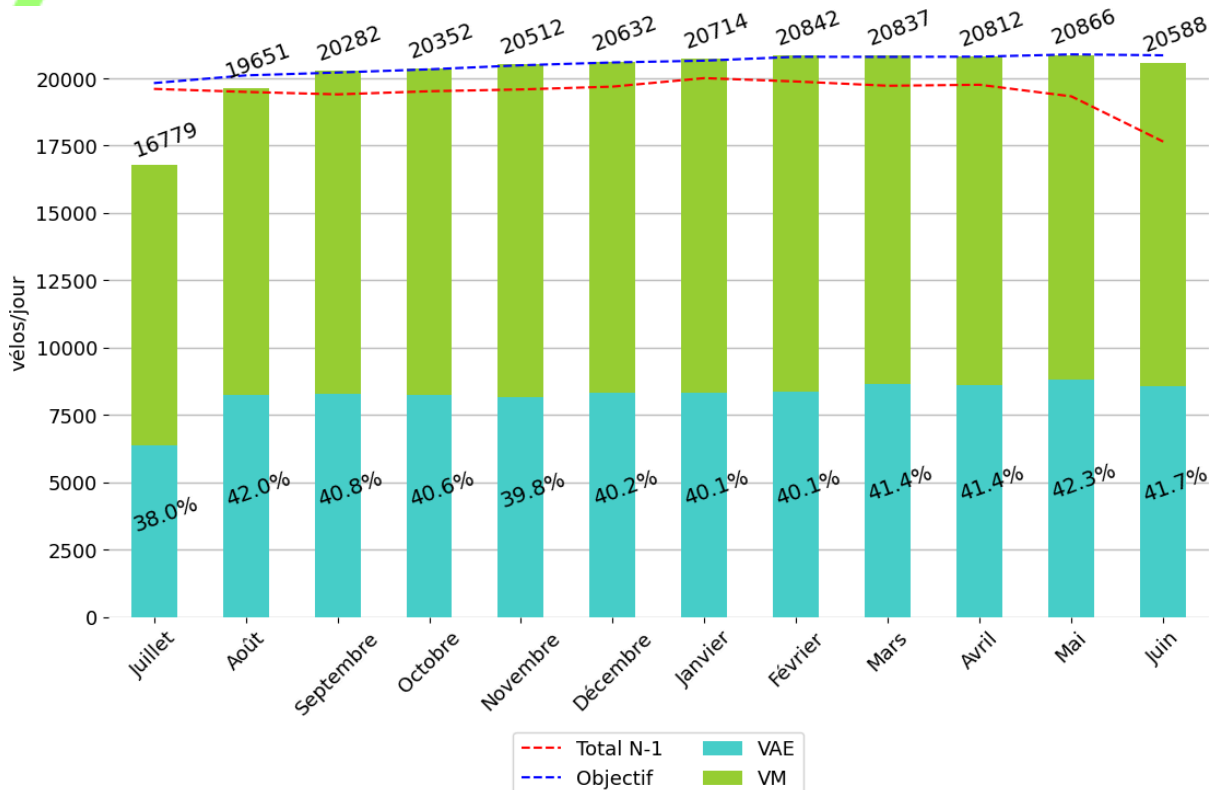


### QUALITÉ DE SERVICE

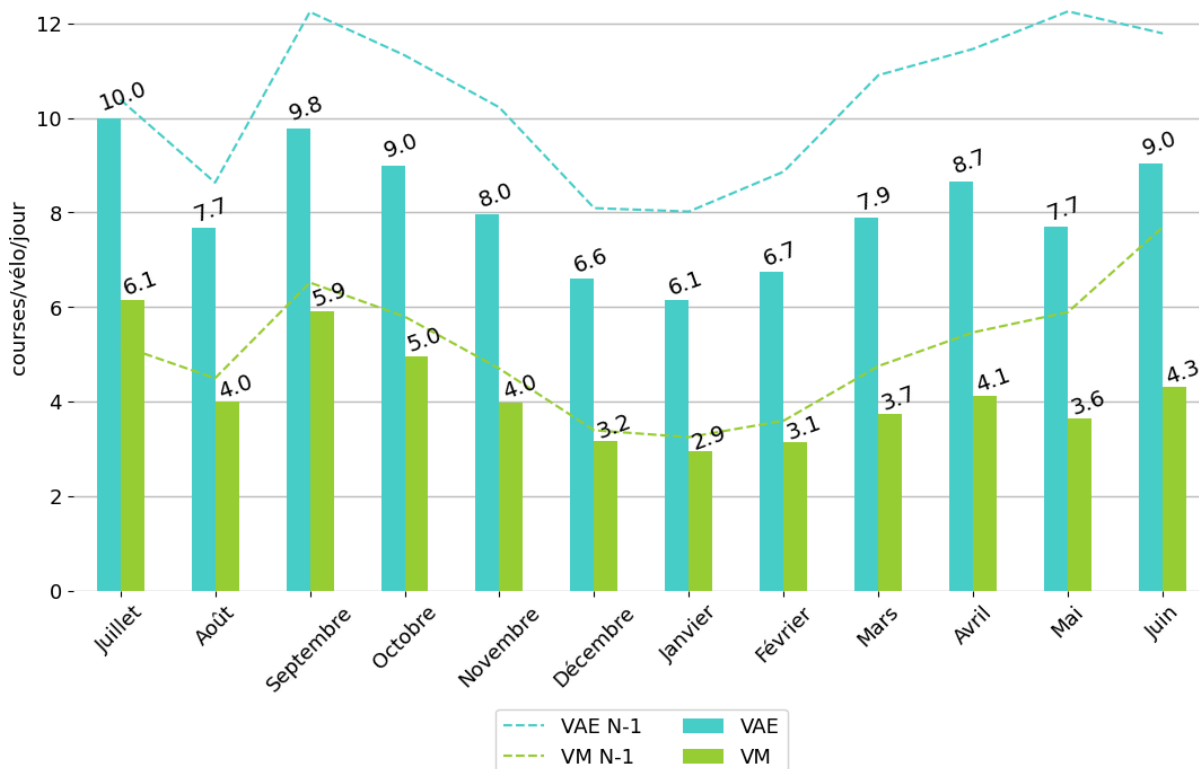
Le parc compte 20 588 vélos disponibles, un volume en léger retrait par rapport à mai 2026. La part des vélos à assistance électrique au sein de la flotte s'établit à 41,7 %

Le réseau compte 1 526 stations déployées en juin 2026, un effectif identique à celui de mai 2026 et en hausse de dix-neuf stations par rapport à juin 2025 (1 507 stations).

### Nombre moyen de vélos disponibles à 12h



### Nombre de courses effectives par vélo disponible



Agence métropolitaine des mobilités partagées

Retrouvez-nous en ligne : <http://www.agemob.com>



Conformément au Règlement (UE) 2016/679 du 27 avril 2016 sur la protection des données à caractère personnel et à la loi « informatique et libertés » du 6 janvier 1978 modifiée, vous bénéficiez d'un droit d'accès, de rectification, d'effacement, de portabilité et de limitation du traitement des données vous concernant ainsi que du droit de communiquer des directives sur le sort de vos données après votre mort. Vous pouvez également, pour des motifs légitimes, vous opposer au traitement des données vous concernant.

Vous pouvez exercer vos droits en contactant le DPO du SAVM : [dpo@autolibvelibmetropole.fr](mailto:dpo@autolibvelibmetropole.fr) ou 47 bis rue Des Vinaigriers 75010 PARIS. Pour plus d'informations sur le traitement de vos données à caractère personnel par le SAVM veuillez consulter [notre politique de confidentialité](#)

Se désinscrire